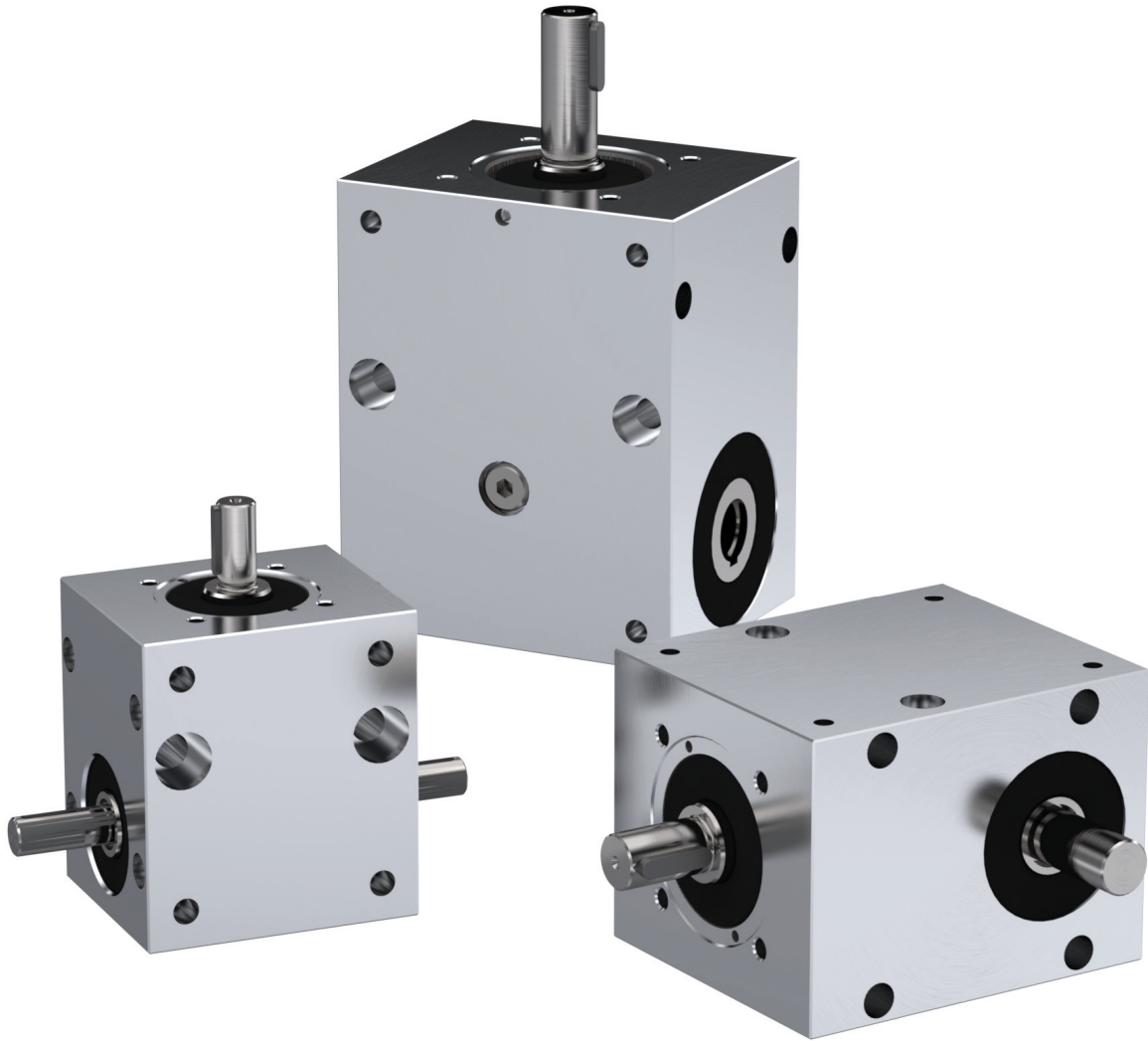


NA-SERIE

Aufsteckgetriebe

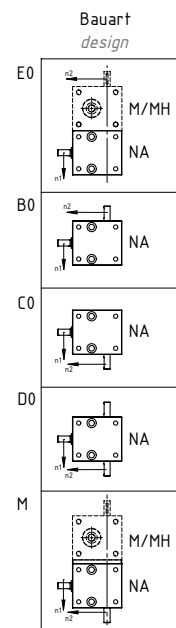
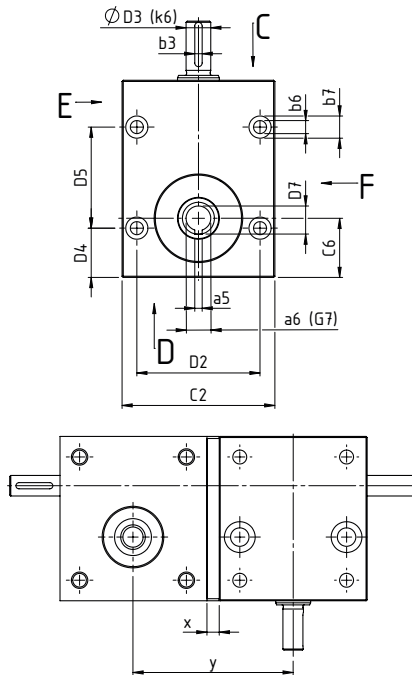
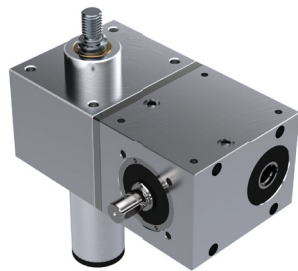
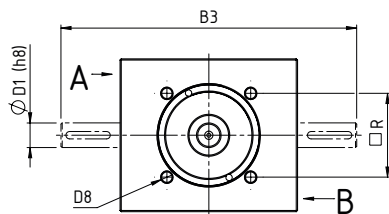
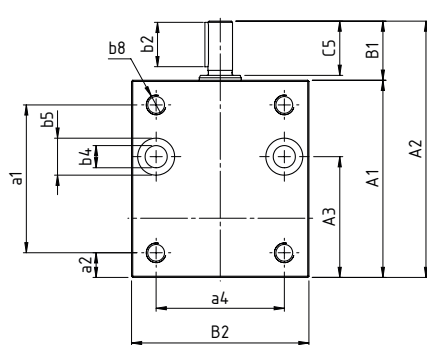
Shaft mounted gearboxes



Die Getriebereihe NA "NEFF Aufsteckgetriebe" sind Kegelradgetriebe zur Umlenkung und Verteilung der Antriebsmomente bei Hubsystemen. Sie umfassen insgesamt vier Baugrößen und wurden kompatibel zu den kompakten kubischen Spindelhubgetrieben der M-Serie gestaltet. Die Kegelradgetriebe können entweder mit Hohlwelle zum direkten Anbau an die Hubgetriebe oder auf Wunsch mit einer Steckwelle zum Einsatz als Verteilergetriebe verwendet werden.

The Gear unit series NA "NEFF Shaft mounted gearboxes" stand for bevel gearboxes which were constructed to switch and distribute the drive moment of lifting systems. They cover overall four sizes and were developed to be compatible with the compact gear screw jacks of the M Series. The bevel gear boxes can either be used with a hollow shaft for direct mounting at the screw jacks or on request with an insert shaft for application as a transfer gearbox.

Bauarten NA0, NA1, NA2, NA3 Designs NA0, NA1, NA2, NA3



Bei den Ziffern A und B ist die Anbindung an Spindelhubgetriebe der M und MH-Serie möglich. Bei Verwendung als Verteilergetriebe können diese Bohrungen auch als Befestigungsbohrungen verwendet werden, ebenso die Bohrungen auf Seite E und F. Bei den Ziffern E und F besteht die Möglichkeit der Anbindung an vorhandene Konstruktionen.

The figures A to B stand for the corresponding mounting sides of the Worm gear screw jacks M and MH. When used as a transfer case, these holes can also be used as mounting holes, as can the holes on side E and F. The figures E to F allows the connection to existing constructions

Baugröße / size	A1	A2	A3	a1	a2	a3	a4	a5	a6 G7	a7	B1	B2	B3	b1 h7	b2	b3	b4
NA0	60	80	35	-	-	7	35	3	9	35	20	50	90	4x5	16	3x3x16	5,3
NA1	80	104	49	60	10	10	52	3	10	52	24	72	120	5x5	18	3x3x18	9
NA2	100	127,5	61	80	10	42	65	5	14	52	27,5	85	140	5x6	20	5x5x20	9
NA3	130	175	72	108	11	65	83	5	16	83	45	105	195	5x6	36	5x5x36	9

Baugröße / size	b5	b6	b7	b8	□R	C2	C5	C6	D1 h8	D2	D3 k6	D4	D5	D6	D7	D8
NA0	10x5,5	5,3	10x5,5	-	-	50	20	18	9	37	9	12,5	35	37	10,4	-
NA1	15x9	5,5	10x5,5	M8x12	34	62	22	24	10	50	10	20	41	50	11,4	M5x10
NA2	15x9	5,5	10x35	M8x12	42	75	24	28	14	63	14	20	60	56	16,3	M6x10
NA3	15x9	6,5	11x35	M8x12	51	82	43	31	16	69	16	106	-	63	18,3	M6x10

Legende/Legend

EO: mit Hohlwelle, geeignet zum Anbau an M/MH-Serie / with hollow shaft suited for mounting on M/MH series

DO: EO mit beidseitiger Steckwelle (axial in beide Richtungen fixiert) / with double sided output shaft (axially fixed at both sides)

BO/CO: EO mit einseitiger Steckwelle (axial in beide Richtungen fixiert) / with single sided output shaft (axially fixed at both sides)

M: EO mit einseitiger Steckwelle, geeignet zum Anbau an M/MH-Serie (axial in eine Richtung fixiert, kurze Ausführung, nicht montiert) / with single sided output shaft suited for mounting on M/MH-Series (axially fixed at one side; short version, not mounted)

Technische Daten NA *Technical data NA*

Baugröße / <i>size</i>	Übersetzung / <i>ratio</i>	max. Drehmoment [Nm] <i>max. torque [Nm]</i>	max. Abtriebsdrehzahl [min ⁻¹] <i>max. output speed [rpm]</i>
NA0	1:1	3,0	1.500
NA1	1:1	10,0	1.500
NA2	1:1	14,0	1.500
NA3	1:1	21,0	1.500

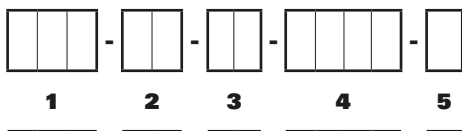
Die NA Aufsteckgetriebe sind mit Ölfüllung ausgeführt und unter normalen Betriebsbedingungen wartungsfrei. Bei extremen Anforderungen oder erhöhten Lebensdauerforderungen empfehlen wir Ölwechsel nach ca. 15.000 Betriebsstunden.

Achtung: Falls das NA-Aufsteckgetriebe an ein Getriebe der M/MH-Serie angebaut werden soll, ist auf die zusätzlichen Bohrungen am Spindelhubgetriebe hinzuweisen.

The NA Shaft mounted gearboxes are constructed with oil filling and maintenance-free under normal operating conditions. For extreme requirements or increased service life demands, we recommend oil changes after approx. 15,000 operating hours..

Attention: In case of planning to mount the NA (NEFF Shaft mounted gearbox) on a gearbox of the M/MH-Series, the additional bores at the screw jack have to be pointed out.

Bestellcode Aufsteckgetriebe NA *Ordering code Shaft mounted gear boxes NA*



Nr.	Bezeichnung <i>designation</i>	Code	Beschreibung <i>description</i>
1	Baugröße <i>size</i>	NA0/NA1/ NA2/NA3...	Baugröße NA Aufsteckgetriebe <i>size of Shaft mounted gearboxes NA</i>
2	Bauart <i>design</i>	EO	mit Hohlwelle, geeignet zum Anbau an M/MH-Serie <i>with hollow shaft suited for mounting on M/MH-Series</i>
		DO	mit beidseitiger Steckwelle (axial in beide Richtungen fixiert) <i>with double sided output shaft (axially fixed at both sides)</i>
		BO/CO	mit einseitiger Steckwelle (axial in beide Richtungen fixiert) <i>with single sided output shaft (axially fixed at both sides)</i>
		M	mit einseitiger Steckwelle, geeignet zum Anbau an M/MH-Serie (axial in eine Richtung fixiert; kurze Ausführung; nicht montiert) <i>with single sided output shaft suited for mounting on M/MH-Series (axially fixed at one side; short version; not mounted)</i>
3	Übersetzung <i>ratio</i>	1/1	
4	max. Abtriebsdrehzahl <i>max. output speed</i>	1500	1/min <i>rpm</i>
5	Sonderanforderungen <i>special requirements</i>	0	ohne / <i>none</i>
		1	entsprechend Angabe, Beschreibung oder Zeichnung / <i>according to specification, description or drawing</i>

Hier finden Sie uns:
Here you find us:

Deutschland / Germany

NEFF Gewindetriebe GmbH Standort Heilbronn

Ochsenbrunnenstraße 10
 D-74078 Heilbronn
 Tel. +49 7131 27177-60
 Fax +49 7131 27177-66

NEFF Gewindetriebe GmbH

Karl-Benz-Straße 24
 D-71093 Weil im Schönbuch
 Tel. +49 7157 53890-0
 Fax +49 7157 53890-25



Österreich / Austria

NEFF Gewindetriebe GmbH Niederlassung Österreich

Gewerbestraße 6
 A-4882 Oberwang (OÖ)
 Mobil: +43 664 53700-45 /-46



Ansprechpartner Vertrieb Contact persons sales

Heilbronn



**Vertriebsleiter /
 Head of Sales**
 Stephan Hankel
 Telefon: +49 7131/27177-77
 Telefax: +49 7131/27177-66
 email: s.hankel@neff-gt.de

Österreich



**Niederlassungsleiter AT /
 Head of Austria Branch**
 Martin Kirchmaier
 Mobil: +43 664 53700-45
 email: m.kirchmaier@neff-gt.at