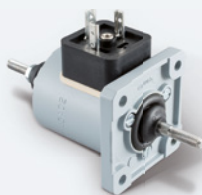


Programmübersicht

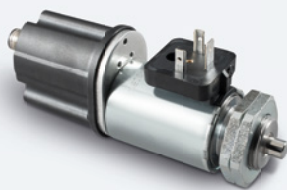
Produktgruppen

mehr Informationen unter:
[magnet-schultz.com/
produkte](http://magnet-schultz.com/produkte)



Hubmagnete

Wir bieten Ihnen Gleichstrom- und Wechselstrommagnete, Einfachhubmagnete, Umkehrhubmagnete und polarisierte Hubmagnete als Sonderlösung für monostabile, bistabile oder besonders energieeffiziente Antriebssysteme.



Verriegelungseinheiten

Wir bieten Ihnen ziehende und drückende Ausführungen sowie Varianten mit Endschalter zur Positionsabfrage des Verriegelungsbolzens.



Drehmagnete

Unsere Drehmagnete, als Sonderform der Elektromagnete, zeichnen sich durch Präzision und Langlebigkeit aus. Die Abtriebswelle ist kugellagert und führt bei der Drehbewegung keine axiale Bewegung aus.



Haftmagnete

Wir bieten Ihnen Haftmagnete, Permanenthaftmagnete und passende Gegenstücke, genannt Anker.



Schwingmagnete

Wir bieten Ihnen ummantelte und offene Bauformen, Geräte zum direkten Anschluss an das ~Netz (Schwingfrequenz = zweifache Netzfrequenz) oder Geräte zum Anschluss an das ~Netz über Einweggleichrichter (Schwingfrequenz = Netzfrequenz).



Ventilmagnete und Magnetventile für Hydraulik

Wir sind die Spezialisten für geringe Hysterese, hohe Druckfestigkeiten, schwierige Umgebungsbedingungen in mobilen und stationären Anwendungen und lösen Ihre Aufgabe mit unserem flexiblen Baukastensystem.



Ventilmagnete und Magnetventile für Pneumatik

Die Pneumatik ist ein Markt der sich durch kundenspezifische vollautomatische Großserienfertigung auszeichnet. Mit unserem Baukasten- und Standardprogramm sind wir in der Lage Projekt- und Sonderbedarfe mit individuellen Anforderungen abzudecken.



Sensoren

Wir bieten Ihnen induktive Sensorprinzipien LVDT (Linear Variabler Differential Transformer), Einspulensysteme und Systeme auf Basis Hallsensor, druckdichte Systeme bis 400 bar, Messwege bis +/- 100 mm, sehr gute Linearität und hohe Temperaturbereiche bei geringer Temperaturdrift sowie Systeme zur sensorlosen Positionserfassung.



Elektronik

Wir liefern Ihnen Standardgeräte und individuelle Lösungen für Haltestromabsenkungen, Lösungen für digitale und analoge Schnittstellen und Bussysteme, sensorlose Detektion von Position, Bewegung und Schaltzeit, komplexe Magnetansteuerungen zur Regelung von Kraft und Geschwindigkeit als individuelle Lösung.



Geräte nach ATEX, IECEx

Unser Produktprogramm umfasst Geräte für die Anwendungsbereiche Mechanik, Pneumatik und Hydraulik.



PREFAG - Partner in Präzision

Unsere Schwesterfirma ist spezialisiert auf die Herstellung und Montage von Präzisionskleinteilen.

Hubmagnete

mehr Informationen unter:
magnet-schultz.com/hubmagnete



Hubmagnete Typ G MC X

Baugrößen (Ø): 37 mm, 45 mm, 63 mm
Hub: 8 mm, 10 mm, 12 mm
Magnetkraft: 11 N - 176 N

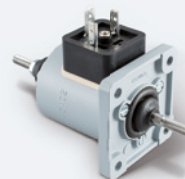
Waagrechte Magnetkraft-Hub-Kennlinie
 Einsatz als ziehendes oder drückendes
 Gerät abhängig vom Einbau
 Elektrischer Anschluss über Geräte-
 steckdose nach DIN EN 175301-803
 Befestigung über Zentralgewinde
 Schutzart: IP20



Hubmagnete Typ G TA

Baugrößen (Ø): 20 mm, 26 mm, 32 mm
Hub: 3 mm, 4 mm, 5 mm
Magnetkraft: 1,7 N - 72 N

Waagrechte Magnetkraft-Hub-Kennlinie
 Ziehende und drückende Ausführungen
 Elektrischer Anschluss über freie flexible
 Anschlussenden
 Befestigung über Zentralgewinde
 Schutzart: IP20



Hubmagnete Typ G TC A

**Baugrößen (Ø): 40 mm, 50 mm, 60 mm,
 70 mm, 80 mm, 90 mm, 100 mm**
Hub: 8 mm - 30 mm
Magnetkraft: 6 N - 370 N

Ansteigende Magnetkraft-Hub-Kennlinie
 Einsatz als ziehendes oder drückendes
 Gerät abhängig vom Einbau
 Elektrischer Anschluss je nach Ausführung
 über freie flexible Anschlussenden oder
 Gerätesteckdose nach DIN EN 175301-803
 Befestigung je nach Ausführung über
 Flansch oder 3 Gewindebohrungen
 Schutzart: IP00, IP54



Umkehrhubmagnete Typ G TU W

**Baugrößen (Ø): 40 mm, 50 mm, 60 mm,
 70 mm, 80 mm, 90 mm**
Hub: 8 mm - 25 mm
Magnetkraft: 12,4 N - 276 N

Waagrechte Magnetkraft-Hub-Kennlinie
 Bewegungsumkehr durch Bestromung der
 entsprechenden Spule
 Elektrischer Anschluss über Gerätesteck-
 dose oder Klemmkasten
 Befestigung über 3 Gewindebohrungen
 Schutzart: IP54



Hubmagnete Typ G FC

**Baugrößen (Ø): 25 mm, 30 mm, 35 mm,
 40 mm, 50 mm, 60 mm**
Hub: 4 mm - 12 mm
Magnetkraft: 2,7 N - 125 N

Waagrechte Magnetkraft-Hub-Kennlinie
 Ausführung ziehend und drückend
 Elektrischer Anschluss über Flachstecker
 A 6,3x0,8 DIN 46244
 Befestigung über Gewindebohrungen
 Schutzart: IP00



Hubmagnete nach ATEX und IECEx Typ G TC E

Baugrößen (Ø): 50 mm, 100 mm, 140 mm
Hub: 10 mm - 40 mm
Magnetkraft: 12 N - 122 N

Ansteigende Magnetkraft-Hub-Kennlinie
 Ausführung ziehend und/oder drückend
 Explosionsschutz für Gas oder Staub



Hubmagnete Typ G BK K 017

Baugröße: 17 mm
Hub: 2,5 mm, Magnetkraft: 1 N

Waagrechte Magnetkraft-Hub-Kennlinie
 Ziehende oder drückende Ausführungen
 Funktion: Einfachhubmagnet mit einge-
 gebauter Rückstellfeder
 Elektrischer Anschluss über Gerätesteckdose
 Befestigung über 2 Bohrungen im
 Magnetkörper
 Schutzart: IP20



Polarisierte Hubmagnete Typ G BK P 017

Baugröße: 17 mm
Hub: 2,5 mm, Magnetkraft: 1 N - 2 N
Permanente Haltekraft: 2 N - 3 N

Waagrechte Magnetkraft-Hub-Kennlinie
 Ziehende oder drückende Ausführungen
 Funktion: Bistabiler Hubmagnet
 Elektrischer Anschluss über Gerätesteckdose
 Befestigung über 2 Bohrungen im
 Magnetkörper
 Schutzart: IP20



Wechselstromhubmagnete Typ W BA

**Baugrößen: 6 mm, 10 mm, 30 mm,
 50 mm, 70 mm**
Hub: 20 mm - 45 mm
Magnetkraft: 2,4 N - 86 N

Ziehende und drückende Ausführungen
 Elektrischer Anschluss über Klemme
 Befestigung über Universalrahmen bzw.
 Fußwinkel
 Spannungsart: Wechselspannung AC

Verriegelungseinheiten

mehr Informationen unter:
[magnet-schultz.com/
verriegelungseinheiten](http://magnet-schultz.com/verriegelungseinheiten)



Verriegelungseinheit Typ G HU Z 007

Baugrößen (Ø): 7 mm
Hub: 1 mm
Zulässige Querkraft: 15 N

Ziehende Ausführung
Elektrischer Anschluss über Lötpin
Befestigung über Zentralgewinde
Schutzart: IP00



Verriegelungseinheiten Typ G SC X ... B01

Baugrößen (Ø): 37 mm, 45 mm, 63 mm
Hub: 8 mm, 10 mm, 12 mm
Zulässige Querkraft: 750 N - 3000 N

Ziehende und drückende Ausführungen
Ausführungen mit Endlagenabfrage
Elektrischer Anschluss über Gerätesteckdose nach DIN EN 175301-803
Befestigung über Zentralgewinde
Schutzart: IP40



Verriegelungseinheiten Typ G HU Z 017

Baugrößen (Breite): 17 mm
Hub: 2,5 mm
Zulässige Querkraft: 35 N

Ziehende und drückende Ausführungen
Elektrischer Anschluss über Gerätesteckdose nach DIN EN 175301-803 CI 9,4 mm
Befestigung über Flansch
Schutzart: IP54



Verriegelungseinheiten Typ G HU Z 032

Baugröße (Ø): 32 mm
Hub: 6 mm
Zulässige Querkraft: 600 N

Ziehende oder drückende Ausführungen
Elektrischer Anschluss über Gerätesteckdose nach DIN EN 175301-803
Befestigung über Zentralgewinde
Schutzart: IP40



Verriegelungseinheiten Typ G HU Z 040

Baugröße (Ø): 40 mm
Hub: 8 mm
Zulässige Querkraft: 1500 N

Ziehende oder drückende Ausführungen
Ausführungen mit Endlagenabfrage
Elektrischer Anschluss über Gerätesteckdose nach DIN EN 175301-803
Befestigung über Zentralgewinde
Schutzart: IP40



Verriegelungseinheiten Typ G HU Z 050

Baugröße (Ø): 50 mm
Hub: 10 mm
Zulässige Querkraft: 3000 N

Ziehende oder drückende Ausführungen
Ausführungen mit Endlagenabfrage
Elektrischer Anschluss über Gerätesteckdose nach DIN EN 175301-803
Befestigung über Gewindebohrungen
Schutzart: IP54



Verriegelungseinheiten Typ G SC X

Baugrößen (Ø): 37 mm, 45 mm, 63 mm
Hub: 8 mm, 10 mm, 12 mm
Zulässige Querkraft: 600 N - 2000 N

Ziehende oder drückende Ausführungen
Elektrischer Anschluss über Gerätesteckdose nach DIN EN 175301-803
Befestigung über Zentralgewinde
Schutzart: IP54

Option: Explosionsgeschützte Ausführungen nach ATEX/IECEx



Verriegelungseinheiten ATEX/IECEx Typ G SC X + FMME

Baugrößen (Ø): 37 mm, 45 mm, 63 mm
Hub: 8 mm, 10 mm, 12 mm
Zulässige Querkraft: 600 N - 2000 N

Erstellbar durch die Kombination von Magnetkörper Typ FMME mit dem Tubus der Verriegelungseinheit Typ G SC X

Drehmagnete

mehr Informationen unter:
[magnet-schultz.com/
drehmagnete](http://magnet-schultz.com/drehmagnete)



Schalt-Drehmagnete Typ G DA

Baugrößen (Ø): 25 mm, 35 mm, 50 mm, 60 mm, 75 mm, 100 mm

Drehwinkel: 95°, 65°, 35°

Drehmoment: 0,065 Ncm - 195 Ncm

Ausführung rechts- oder linksdrehend

Mit und ohne Rückstellfeder

Elektrischer Anschluss über freie flexible Litzenenden

Befestigung über stirnseitige Gewindebohrungen

Schutzart: IP20



Schalt-Drehmagnete Typ G DC

Baugrößen (Vierkant): 35 mm, 50 mm, 75 mm, 100 mm

Drehwinkel: 95°

Drehmoment: 0,065 Ncm - 114 Ncm

Ausführung rechts- oder linksdrehend

Mit und ohne Rückstellfeder

Elektrischer Anschluss über freie flexible Litzenenden

Befestigung über stirnseitige Gewindebohrungen

Schutzart: IP20



Proportional-Drehmagnete Typ G DR

Baugrößen (Ø): 35 mm, 50 mm, 75 mm

Drehwinkel: 110°

Drehmoment: 2,1 Ncm - 85 Ncm

Drehrichtungsumkehr durch Umpolen

Elektrischer Anschluss über freie flexible Litzenenden

Befestigung über Gewindebohrungen an den Stirnseiten

Ausführungen mit angebautem Drehwinkelsensor

Schutzart: IP20



Schalt-Drehmagnete Typ G DP R 012

Baugröße (Ø): 12 mm

Drehwinkel: 45°

Drehmoment: 0,5 Nmm - 158 Nmm

Drehrichtungsumkehr durch Umpolen

Ausführung mit und ohne Rückstellmoment

Elektrischer Anschluss über freie flexible Litzenenden

Befestigung über Durchgangsbohrungen

Gedämpfte Endanschläge

Schutzart: IP20

Haftmagnete

mehr Informationen unter:
[magnet-schultz.com/
haftmagnete](http://magnet-schultz.com/haftmagnete)



Haftmagnete Typ G MH

Baugrößen (Ø): 20 mm, 25 mm, 30 mm, 40 mm, 50 mm, 65 mm, 80 mm, 100 mm

Haltekraft: 80 N - 3700 N

Elektrischer Anschluss über zweipolige Klemme oder freie flexible Anschlussenden

Befestigung über Gewindebohrungen

Schutzart: Bei freien Anschlussenden IP00, bei zweipoliger Klemme IP20



Permanent-Elektro-Haftmagnete Typ GMP ... B01

Baugrößen (Ø): 25 mm, 30 mm, 35 mm, 50 mm

Haltekraft: 110 N - 800 N

Elektrischer Anschluss über freie flexible Anschlussenden

Befestigung über Gewindebohrungen

Schutzart: IP00

Ventilmagnete und Magnetventile für Hydraulik

mehr Informationen unter:
www.magnet-schultz.com/ventilmagnete-fuer-hydraulik



Schaltmagnete Typ G HP Y

Baugrößen (Ø): 37 mm, 45 mm, 63 mm
Nennbetriebsdruck: 210 bar - 250 bar
Arbeitshub: 1,5 mm - 3,5 mm
Magnetkraft (bei Arbeitshub): 57 N - 125 N

Ansteigende Magnetkraft-Hub-Kennlinie
 Ausführung drückend
 Nothandbetätigung
 Befestigung über Zentralgewinde
 Schutzart: IP65



Proportionalmagnete Typ G RC Y

Baugrößen (Ø): 37 mm, 45 mm, 63 mm
Nennbetriebsdruck: 210 bar - 250 bar
Arbeitshub: 2 mm - 4 mm
Nennmagnetkraft: 47 N - 112 N

Proportionalität zwischen Kraft und Strom
 Geringe Hysterese
 Waagrechte Magnetkraft-Hub-Kennlinie
 Ausführung drückend
 Nothandbetätigung
 Befestigung über Zentralgewinde
 Schutzart: IP65



Proportionalmagnete mit Wegaufnehmer Typ G RC Y ... A62

Baugrößen (Ø): 37 mm, 45 mm, 63 mm
Technische Daten Proportionalmagnet siehe Typ G RC Y

Technische Daten Sensor LVDT
Messweg: ±2 mm, ±3 mm, ±4 mm
Empfindlichkeit: 2 V/mm - 1 V/mm, 4 V/mm - 2 V/mm
Ausgangsspannung: 10 V ... 2 V
Ausgangsstrom: 20 mA ... 4 mA
Grenzfrequenz: 500 Hz

Schutzart: IP65



Schaltmagnete Typ G AA

Baugrößen: 35 mm, 45 mm, 60 mm
Nenndruck statisch: 200 bar - 315 bar
Arbeitshub: 2,5 mm - 4 mm
Magnetkraft bei Arbeitshub: 34 N - 90 N

Ansteigende Magnetkraft-Hub-Kennlinie
 Ausführung drückend
 Nothandbetätigung
 Befestigung mittels 4 Schrauben
 Schutzart: IP65



Proportionalmagnete Typ G RF Y

Baugrößen: 25 mm, 35 mm, 45 mm, 60 mm
Ankerraum druckdicht bis 350 bar
Nennbetriebsdruck: 210 bar
Arbeitshub: 1 mm - 4 mm
Nennmagnetkraft: 19 N - 145 N

Magnetkraft-Hub-Kennlinie waagrecht
 Proportionalität zwischen Kraft und Strom
 Geringe Hysterese
 Ausführung drückend
 Nothandbetätigung
 Befestigung mittels 4 Schrauben
 Schutzart: IP65



Proportionalmagnete mit Wegaufnehmer Typ G RF ... B61, B62

Baugrößen: 35 mm, 45 mm, 60 mm
Technische Daten Proportionalmagnet siehe Typ G RF Y

Technische Daten Sensor LVDT
Messweg: ±4 mm
Empfindlichkeit: 0,5 V/mm
Ausgangsspannung: 5,5 V ... 9,5 V
Grenzfrequenz: 20 Hz, 500 Hz

Schutzart: IP65



Proportional- Druckminderventile Typ VR 032

Baugröße: 32mm,
Regeldruck: bis 25 bar
Tankdruck: bis 210 bar
Schutzart: bis IP69k



Proportional- Druckminderventile Typ VR 030

Baugröße: 30mm
Regeldruck: bis 25 bar
Tankdruck: bis 30 bar
Schutzart: bis IP69k

Für Ihre Anwendungen entwickeln und liefern wir kundenorientierte Lösungen basierend auf einer modularen Geräteplattform.

Ventilmagnete und Magnetventile für Pneumatik

mehr Informationen unter:
magnet-schultz.com/
ventilmagnete-fuer-pneumatik



Miniatur-Magnetventile Typ V PK M 007

Baugröße (Ø): 7 mm
Ankerraum druckdicht bis 40 bar max. stat. Druck
Nennweite: 0,4 mm - 0,8 mm
Normalnenndurchfluss: 3,5 l/min - 12 l/min

Funktion: 3/2 NC, 2/2 NC, 2/2 NO
 Elektrischer Anschluss über Lötpin
 Befestigung über kundenseitiges Gehäuse
 Schutzart: IP00



Proportional-Magnetventile Typ V PR M

Baugrößen (Ø): 16 mm, 20 mm
Ankerraum druckdicht bis 16 bar max. stat. Druck
Nennweite: 1 mm - 4,4 mm
Normalnenndurchfluss: 30 l/min - 200 l/min
Druckbereich: 0 - 6 bar

Medien: Neutrale Medien, Sauerstoff
 Elektrischer Anschluss über freie Anschlussenden
 Befestigung auf kundenseitigem Aluminiumblock
 Schutzart: IP00 - IP40



Ventilmagnet Typ X BK R 015

Baugröße (Breite): 15 mm
Ankerraum druckdicht bis 20 bar max. stat. Druck
Hub: 0,4 mm
Magnetkraft: 2,1 N

Elektrischer Anschluss Gerätesteckdose nach DIN EN 175301-803
 Befestigung mittels Befestigungsstiften
 Schutzart: IP65



Ventilmagnete Typ X BR/X BP

Baugrößen (Breite): 17 mm, 22 mm, 30 mm, 32 mm
Ankerraum druckdicht bis 30 / 50 bar max. stat. Druck
Nennbetriebsdruck: bis 15 bar
Hub: 0,4 mm - 1,0 mm
Magnetkraft (ohne Feder): 1,7 N - 8 N

Anker beiderseits mit abgefedertem Dichtungsnippel
 Anker im Metallrohr geführt
 Funktion: 3/2 NC, 3/2 NO, 2/2 NC
 Elektrischer Anschluss über Gerätesteckdose
 Befestigung über Flansch oder Zentralgewinde
 Schutzart: IP54 - IP65
 Spannungsart: Gleichspannung DC oder Wechselspannung AC



Ventilmagnete Typ X BK

Baugrößen (Breite): 22 mm, 32 mm
Ankerraum druckdicht bis 30 bar max. stat. Druck
Nennbetriebsdruck: bis 15 bar
Hub: 0,6 mm - 0,8 mm
Magnetkraft (ohne Feder): 4 N - 7,5 N

Anker beiderseits mit abgefedertem Dichtungsnippel
 Anker im Kunststoffrohr geführt
 Für Trockenlauf geeignet
 Funktion: 3/2 NC, 3/2 NO, 2/2 NC
 Elektrischer Anschluss über Gerätesteckdose
 Befestigung über 4 Schrauben
 Schutzart: IP54 - IP65
 Spannungsart: Gleichspannung DC oder Wechselspannung AC



Ventilmagnete in explosionsgeschützter Ausführung nach ATEX + IECEx Typ G BR E 022

Baugröße (Breite): 22 mm
Ankerraum druckdicht bis 50 bar max. stat. Druck
Nennbetriebsdruck: 5 bar
Hub: 0,6 mm - 0,8 mm
Magnetkraft (ohne Feder): 4 N - 7,5 N

Anker beiderseits mit abgefedertem Dichtungsnippel
 Anker im Metallrohr geführt
 Metallgehäuse
 Funktion: 3/2 NC, 3/2 NO, 2/2 NC
 Elektrischer Anschluss über wärmebeständige Anschlussleitung
 Explosionsschutz: Ex II 2G Ex mb IIC T5 Gb, Ex II 2D Ex mb IIIC T95°C Db
 Befestigung über Zentralgewinde
 Schutzart: IP65
 Spannungsart: Gleichspannung DC oder Wechselspannung AC

Sprechen Sie uns an.
 Wir beraten Sie gerne!



Induktiver Wegaufnehmer Typ A WA X

Messweg: $\pm 4 \text{ mm}$, $\pm 8 \text{ mm}$
Speisespannung: 18 V ... 30 V
Temperaturdrift: typ. 0,05 %/K
Druckdichtigkeit Tubus: 350 bar
Sensorprinzip: LVDT
Grenzfrequenz: 500 Hz

Spannungsausgang und Stromausgang
Mit integrierter Elektronik
Elektrischer Anschluss über Rundsteck-
verbinder M12x1 vierpolig
Schutzart: IP65



Induktiver Wegaufnehmer Typ A WU X

Messweg: $\pm 8 \text{ mm}$
Speisespannung: 18 V ... 30 V
Temperaturdrift: typ. 0,05 %/K
Druckdichtigkeit Tubus: 350 bar
Sensorprinzip: LVDT
Grenzfrequenz: 500 Hz

Spannungsausgang
Mit integrierter Elektronik
Elektrischer Anschluss über Rundsteck-
verbinder M12x1 vierpolig
Schutzart: IP65



Induktiver Wegaufnehmer Typ A WD X

Messweg: $\pm 4 \text{ mm}$
Speisespannung: 18 V ... 30 V
Temperaturdrift: typ. 0,05 %/K
Druckdichtigkeit Tubus: 350 bar
Sensorprinzip: LVDT
Schnittstelle: CAN

Mit integrierter Elektronik
Elektrischer Anschluss über Rundsteck-
verbinder M12x1 vierpolig
Schutzart: IP65



Induktiver Wegaufnehmer Typ A WA F

Messweg: $\pm 25 \text{ mm}$
Speisespannung: 18 V ... 30 V
Temperaturdrift: typ. 0,05 %/K
Druckdichtigkeit Tubus: 350 bar
Sensorprinzip: LVDT
Grenzfrequenz: 500 Hz

Spannungsausgang und Stromausgang
Mit integrierter Elektronik
Elektrischer Anschluss über Rundsteck-
verbinder M12x1 vierpolig
Schutzart: IP65



Induktiver Wegaufnehmer Typ A WX X

Messweg: $\pm 4,5 \text{ mm}$ / $\pm 7,5 \text{ mm}$, $\pm 10 \text{ mm}$
Speisespannung: 3 V
Temperaturdrift: 0,015 %/K, 0,007 %/K
Druckdichtigkeit Tubus: 350 bar
Sensorprinzip: LVDT

Ohne integrierte Elektronik
Elektrischer Anschluss über Litzen
Schutzart bei Anschluss über Litze mit
Kontakten und Steckergehäuse: IP54



Induktiver Wegaufnehmer Typ A WE F

Baugrößen: 35 mm, 45 mm, 60 mm
Messweg: $\pm 4 \text{ mm}$
Speisespannung: 24 V
Temperaturdrift: $\leq 0,01 \text{ mm/K}$ /
 $\leq 0,003 \text{ mm/K}$
Druckdichtigkeit Tubus: 350 bar
Sensorprinzip: LVDT
Grenzfrequenz: 20 Hz, 500 Hz

Spannungsausgang kurzschlussfest
Mit integrierter Elektronik
Elektrischer Anschluss über Rundsteck-
verbinder M12x1 vierpolig
Schutzart: IP65



Induktiver Wegaufnehmer Typ A WE X

Messweg: $\pm 20 \text{ mm}$
Speisespannung: 18 V ... 36 V
Temperaturdrift: $\leq +0,05 \text{ %/K}$
Druckdichtigkeit Tubus: 350 bar
Sensorprinzip: LVDT

Spannungsausgang kurzschlussfest
Mit integrierter Elektronik
Elektrischer Anschluss über Rundsteck-
verbinder M12x1 vierpolig
Schutzart: IP54



Induktive Positionskontrolle Typ A SE W

Maximaler mechanischer Hub: 30 mm
Maximaler elektrischer Hub: 20 mm
Speisespannung: 24 V
Temperaturdrift: $\leq 0,01 \text{ mm/K}$ /
 $\leq 0,003 \text{ mm/K}$
Druckdichtigkeit Tubus: 350 bar
Sensorprinzip: LVDT

2 Schaltausgänge kurzschlussfest
Mit integrierter Elektronik
Elektrischer Anschluss über Rundsteck-
verbinder M12x1 vierpolig
Schutzart: IP65



Positionskontrolle Hallsensor Typ E-Z 020

Messhub: $\pm 8,5 \text{ mm}$
Speisespannung: 9 V - 32 V
Ausgangsspannung:
Low < 1,5 VDC, High > 7 VDC
Druckdichtigkeit Nenndruck: 60 bar

Sensoreingang verpolgeschützt
Elektrischer Anschluss über Stecker
Schutzart: IP67



Haltestromabsenkung Typ Z KD H 211

Bauform: Steckergehäuse DIN EN 175301-803
Haltestrom: Einstellbar, 0,1 A 3 A max, geregelt über
Pulsweitenmodulation (PWM)
Pulsdauer Anzugsstrom: 300 ms
Eingangsspannung: 9,6 V ... 28,8 V DC
Anzugsstrom: 10 A max.

Steckereinsatz und damit Kabelabgang in 90° Schritten drehbar
 Schutzart: IP65
 Befestigung mit Zentralschraube M3
 Inklusive Dichtung

Schwingmagnete



Schwingmagnete Typ W ZA W, Y ZA W, Y ZU W

Baugrößen: 010, 040, 060, 080, 090, 120, 130
Spitzenkraft : 13 N - 2800 N

Zum direkten Anschluss am Wechselstromnetz oder über
 Einweggleichrichter
 Offene und vergossene Ausführungen
 Elektrischer Anschluss über freie flexible Anschlussenden
 Befestigung über Gewindebohrungen oder Anschlusswinkel
 Schutzart: IP00
 Spannungsart: Wechselstrom AC

Geräte nach ATEX, IECEx



Hubmagnete in explosionsgeschützter Ausführung nach ATEX und IECEx Typ G TC E

Baugrößen (Ø): 50 mm, 100 mm, 140 mm
Hub: 10 mm - 40 mm
Magnetkraft: 12 N - 122 N

Ansteigende Magnetkraft-Hub-Kennlinie
 Ausführung ziehend und/oder drückend
 Elektrischer Anschluss über Klemmkasten
 Explosionsschutz:
 Baugröße 050:
 EX II 2G Ex eb mb IIC T4 Gb
 EX II 2G Ex tb IIIC T130°C Db
 Baugröße 100/140:
 EX II 2G Ex eb mb IIC T5/T4 Gb
 EX II 2G Ex tb IIIC T95°C/T130°C Db
 Schutzart: IP54



Ventilmagnete in explosionsgeschützter Ausführung nach ATEX + IECEx Typ G BR E 022

Baugröße (Breite): 22 mm
Nennbetriebsdruck: 5 bar
Hub: 0,6 mm - 0,8 mm
Magnetkraft (ohne Feder): 4 N - 7,5 N
 Anker mit abgefedertem Dichtungsniessel
 Anker im Metallrohr geführt
 Metallgehäuse
 Funktion: 3/2 NC, 3/2 NO, 2/2 NC
 Elektrischer Anschluss über Anschlussleitung
 Explosionsschutz: Ex II 2G Ex mb IIC T5
 Gb, Ex II 2D Ex mb IIIC T95°C Db
 Befestigung über Zentralgewinde
 Schutzart: IP65
 Spannungsart: DC oder AC



Magnetkörper mit Explosionsschutz nach ATEX + IECEx Typ F MM E

Baugrößen: 35 mm, 45 mm, 60 mm
 Elektrischer Anschluss über Klemmkasten
 Schutzart: IP65
 Explosionsschutz:
 Ex II 2G Ex eb mb IIC T6/T4 Gb
 Ex II 2G Ex tb IIIC T80°C/T130°C Db
 Umgebungstemperatur:
 -30°C ... +40°C
 -30°C ... +50°C
 -30°C ... +60°C
 -30°C ... +80°C (auf Anfrage)
 Kombinationsmöglichkeiten:
 Hydraulikmagnete Typ G HP Y / G RC Y
 Hubmagnete Typ G MC X
 Verriegelungseinheiten Typ G SC X

Individuelle High-Tech Lösungen

Aerospace



Sensor Aerospace A WX F 003
Sensor für
Flugsteuerungssysteme



Steuermagnet G CA X 027
Steuerung elektrohydraulischer
Aggregate in Verkehrsflugzeugen

Automotive



Druckregler VR 026
Steuerung von automatischen Getrieben
in Personenkraftwagen



Schaltmagnet G AL Y 020
Aktor für Common-Rail-
Injektoren an Dieselmotoren

Elektromechanik

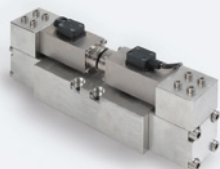


Verriegelungseinheit GSCE 035
nach ATEX/IECEx
Lösung aus unserem flexiblen
Baukastensystem



Haltemagnet G MH X 040
Luftsteuerung in
Industriestaubsaugern

Hydraulik



GS- Hydraulikmagnete G AA Y
Steuerblöcke für
Unterwassereinsatz



Ventilmagnet ziehend mit Ventalnadel
Sitzventile für mobile und
stationäre Anwendungen

Medizintechnik



Hubmagnet G TC A
Schlauchklemmen
für Dialysemaschinen



Mediengetrennte Magnetventile
Fluidtechnik in medizintechnischen
Apparaten und Dialysemaschinen

Pneumatik



Ventilmagnet G BK R 010
Miniaturventilinsel



Ventilbox
Box mit bis zu 8 Pneumatikventilen
zur Getriebesteuerung

Die MSMgroup macht Kunden weltweit erfolgreich!



Magnet-Schultz GmbH & Co. KG

Stammwerk Memmingen
Vertrieb | Entwicklung | Produktion

Allgäuer Straße 30
D-87700 Memmingen
Tel. +49 8331 10 40

info@magnet-schultz.de
www.magnet-schultz.com



Werk Memmingen
Entwicklung | Produktion

A.-W.-Schultz-Str. 1
D-87766 Memmingen



PREFAG Carl Rivoir GmbH & Co. KG

Vertrieb | Entwicklung |
Produktion

Prefagstraße 4
D-75045 Walzbachtal
Tel. +49 7203 8 70
info@prefag.de
www.prefag.com



W. E. SCHULTZ

Vertrieb | Produktion

Ramsau
CH-9604 Oberrindal
Tel. +41 71 394 60 50
info@smrindal.ch
www.magnet-schultz.ch



Magnet-Schultz of America

Vertrieb | Entwicklung |
Produktion

401 Plaza Drive
Westmont, Illinois 60559, USA
Tel. +1 630 7 89 06 00
info@magnet-schultzamerica.com
www.magnet-schultzamerica.com



Magnet-Schultz (Suzhou) Co., Ltd.

Produktion

No. 395 Quande Road
Wujiang
Economic & Technological
Development Zone
Suzhou, Jiangsu 215200
CN-P.R.China
Tel. +86 512 81 55 88 90
info@magnet-schultz.cn
www.magnet-schultz.cn

Magnet Schultz Ltd.

Vertrieb | Montage

3-4 Capital Park
Old Woking/Surrey
GU22 9LD, UK
Tel. +44 1483 79 47 00
sales@magnetschultz.co.uk
www.magnetschultz.co.uk

Magnet-Schultz Italia Srl.

Vertrieb

Via Paracelso 18
20041 Agrate Brianza (Mi), Italia
Tel. +39 039 6 05 72 61
info@magnetschultz.it
www.magnet-schultz.it

Fakten und Zahlen

- 460.000.000 € Umsatz
- 5% Entwicklungsleistung
- 12% Investitionsetat
- 26% direkter Export
- Familienunternehmen in 4. Generation
- 2700 Mitarbeiter/-innen
- 10% im Ausland
- 9% Auszubildende in MM
- Produktion > 50% Fachkräfte
- Stetige Weiterbildung
- Bedarfselastische Arbeitszeit
- Mehr als 1000 Mitarbeiter mit 25+ Jahren Zugehörigkeit
- Geringste Fluktuation kumuliert Know-How

Stand Sommer 2018

Werke und Vertrieb Deutschland

Magnet-Schultz GmbH & Co. KG

Allgäuer Straße 30
87700 Memmingen
Tel. +49 8331 10 40
info@magnet-schultz.de
www.magnet-schultz.com

Bayern

Techn. Büro Bayern
Walter Ehrenfeld
Magnet-Schultz GmbH & Co. KG
Allgäuer Straße 30
87700 Memmingen
Tel. (08331) 10 44 95
Fax (08331) 10 43 33
Mobil (0171) 8 64 79 60
tb-bayern@magnet-schultz.de

Nord-Ost

Berlin, Thüringen und Sachsen
IBK-bunzel & kromer GmbH
Egelpfuhlstraße 40a
13581 Berlin
Tel. (030) 35 10 61 11
(030) 35 10 61 12
Fax (030) 35 10 61 23
kromer@ibk-berlin.de

Nord-West

Techn. Büro Nord-West
Dipl.-Ing., Dipl.-Wirt.-Ing.
Mario Harpering
Buschhausen 12
46359 Heiden
Tel. (08331) 1 04 98 98
Fax (08331) 10 47 98 98
Mobil (0171) 8 64 79 64
tb-nord-west@magnet-schultz.de

Stuttgart / Frankfurt

Techn. Büro Stuttgart
Dipl.-Ing., Dipl.-Wirt.-Ing.
Winfried Leiprecht
Griesweg 5
88319 Aitrach
Tel. (08331) 10 44 16
Fax (08331) 1 04 74 16
Mobil (0171) 8 64 79 61
tb-stuttgart@magnet-schultz.de

PREFAG Carl Rivoir GmbH & Co. KG

Prefagstraße 4
D-75045 Walzbachtal
Tel. +49 7203 8 70
Fax +49 7203 8 71 70
info@prefag.de
www.prefag.com

Werke und Vertrieb weltweit

USA

Magnet-Schultz of America
401 Plaza Drive, Westmont,
Illinois 60559, USA
Tel. +1 630 7 89 06 00
Fax +1 630 7 89 06 14
info@magnet-schultzamerica.com
www.magnet-schultzamerica.com

Belgium

ROTERO BELGIUM B.V.B.A.
Wayenborgstraat 10
2800 Mechelen
Tel. +32 15 45 18 40
Fax +32 15 45 18 41
info@rotero.be
www.rotero.com

Česká Republika

CS PRO-TEC Praha s.r.o.
Na Struze 7
11000 Praha 1
Tel. +420 2 24 93 06 11
Fax +420 2 24 93 05 73
info@cspro-tec.cz
www.magnet-schultz.cz

China

Dalian Leader Fluid Control Technology Co., Ltd
No. 5 Luohu Road,
Duty Free Zone, 116600 Dalian
Tel. +86 411 87 30 77 60
Fax +86 411 87 30 77 65
info@dlleader.cn
www.dlleader.cn

China

Mintai Hydraulics Shanghai Co., Ltd.
No. 699 Chuanda Rd.
Pudong, 201299 Shanghai
Tel. +86 21 68 39 39 09
Fax +86 21 68 39 39 55
sales@mt-hydraulics.com
www.mintaigroup.com

Schweiz

W.E. Schultz
Ramsau
CH-9604 Oberrindal
Tel. +41 71 3 94 60 50
Fax +41 71 3 94 60 41
info@smrindal.ch
www.magnet-schultz.ch

Danmark

Thiim A/S Engineering Comp.
31 Transformervej
2860 Soborg
Tel. +45 44 85 80 00
Fax +45 44 85 80 05
thiim@thiim.com
www.thiim.com

Eesti

Energiatehnika OÜ
Männiku tee 123/1
11216 Tallinn
Tel. +372 65 5 13 12
Fax +372 65 5 13 12
info@energiatehnika.ee
www.energiatehnika.ee

France

BRIDAGE, MAGNETISME & SYSTEMES SARL
120 Rue Jean Jaurès
92300 Levallois-Perret
Tel. +33 1 80 87 61 69
Fax +33 1 80 87 61 70
info@bms-industrie.com
www.bms-industrie.com

Great Britain, UK

MagnetSchultz Ltd.
3-4 Capital Park
Old Woking/Surrey GU22 9LD
Tel. +44 1483 79 47 00
Fax +44 1483 75 72 98
sales@magnetschultz.co.uk
www.magnetschultz.co.uk

China

Magnet-Schultz (Suzhou) Co., Ltd.
No. 395 Quande Road
Wujiang Economic &
Technological Development Zone
Suzhou, Jiangsu 215200 CN-P.R.China
Tel. +86 512 81 55 88 90
info@magnet-schultz.cn
www.magnet-schultz.cn

India

CAPTIPOWER ENGINEERS
No. 20, Fourth Seaward Road
Valmikinagar, Thiruvanniyur
Chennai - 600 041
Tel. +91 44 24 91 42 93
Fax +91 44 24 42 56 15
vascpe04@rediffmail.com
www.indiamart.com/magnetsindia

Italia

MAGNET-SCHULTZ ITALIA Srl
Centro Dir.Colleoni - Pal.Andromeda 2
Via Paracelso 18
20864 Agrate Brianza (MB)
Tel. +39 039 6 05 72 61
Fax +39 039 6 05 75 31
info@magnetschultz.it
www.magnet-schultz.it

Japan

CORRENS CORPORATION
Ark Yagi Hills 3F
1-8-7 Roppongi Minato-Ku
Tokyo 106-0032
Tel. +81 3 51 14 08 48
Fax +81 3 35 83 13 30
ec3a@correns.co.jp
www.correns.co.jp

Magyarország

PanTools KFT.
Soroksári út 150
1095 Budapest
Tel. +36 1 2 03 02 89
Fax +36 1 2 03 03 42
info@pantools.hu
www.pantools.hu

Nederland

ROTERO Holland - B.V.
Postbus 126
3440 AC Woerden
Pompromolenlaan 21
3447 GK Woerden
Tel. +31 348 49 51 50
Fax +31 348 49 51 71
info@rotero.com
www.rotero.com

Norge

EFA ELEKTRO A.S.
P.O. Box 593
Skiveien 123
1411 Kolbotn (Oslo)
Tel. +47 66 81 24 00
Fax +47 66 80 04 78
post@efa.no
www.efa.no

Österreich

**pan-electronics
Handelsgesellschaft mbH**
Lohnergasse 7
1210 Wien
Tel. +43 1 2 78 75 44
Fax +43 1 2 78 75 44 33
info@panel.at
www.panel.at

Polska

ASTAT Sp.z o.o.
ul. Dąbrowskiego 441
60-451 Poznan
Tel. +48 61 8 49 80 89
Fax +48 61 8 48 82 76
k.swiderski@astat.pl
www.astat.com.pl

Impressum

Text:
Magnet-Schultz GmbH & Co. KG

Konzeption & Design:
das formt, München

Photographie:
Daniel Schwarcz, München
Luftbildverlag Hans Bertram GmbH
Autohaus Reisacher GmbH
Magnet-Schultz

Druck:
Druckerei LacherDruck

Abbildungen unverbindlich, Maßangaben,
Technische Änderungen, Lieferfähigkeit
sowie Druckfehler vorbehalten

România

Gerobob srl
Str. Koós Károly 1/A
540297 Târgu Mures
Tel. +40 265 21 37 98
Fax +40 265 21 15 91
office@gerobob.ro
www.gerobob.ro

Slovenská Republika

CS PRO-TEC Praha s.r.o.
Na Struze 7
11000 Praha 1
Tel. +420 2 24 93 06 11
Fax +420 2 24 93 05 73
info@cspro-tec.cz
www.magnet-schultz.sk

Suomi

Stig Wahlström OY
Suokallontie 9
01740 Vantaa
Tel. +358 9 5 02 44 00
info@swoy.fi
www.elektrotukku.fi

Sverige

Hugo Tillquist AB
Box 1120
Finlandsgatan 16
16422 Kista
Tel. +46 8 59 46 32 00
Fax +46 8 7 51 36 95
info@tillquist.com
www.tillquist.com