

UNI CATALOG 1801

(Rev. 080218)



LA NOSTRA FILOSOFIA - *OUR PHILOSOPHY*

Dal 1975 Binding Union progetta e produce strumenti di misura professionali. Oggi, l'ampia gamma dei prodotti offerti permette di soddisfare le applicazioni più diverse. La volontà di sviluppare soluzioni affidabili a problemi reali e il prestare ascolto al cliente, sono, da sempre, tra i principi fondamentali seguiti dall'azienda. Tale filosofia e l'impegno nell'adottare tecnologie d'avanguardia sono riconosciuti a livello internazionale.

Binding Union has been designing and producing professional measuring instruments since 1975. Nowadays, the wide range of products we offer allows us to satisfy a variety of applications. The fundamental principles of our firm have always been the development of reliable solutions to real problems and to listen to our customers. This philosophy and the commitment to adopt avant-garde technologies are recognised at international level.

Ascensori - *Lifts*



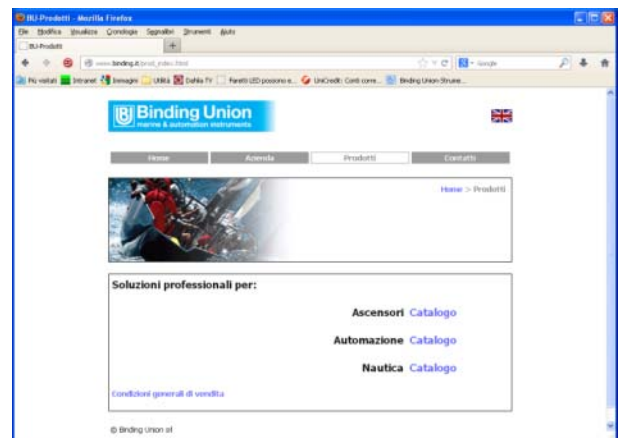
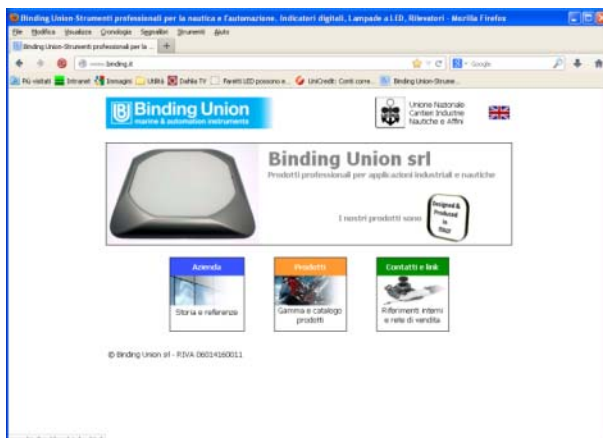
Nautica - *Marine*



Automazione - *Automation*



www.binding.it



SIMBOLOGIA	Guida alla lettura - <i>Reading guide</i>	p. 4
IRIS ANTIVANDALO	Faretti Led, a norme UNI-EN 81-71 - <i>Led spotlights, UNI-EN 81-71 standards</i>	p. 5
PUNTO, ZEN 	Faretti Led, da incasso - <i>Led spotlights, recessed</i>	p. 6
MATTONELLA	Lampade Led, con circuito emergenza - <i>Led lamps, with emergency circuit</i>	p. 7
CIELO STELLATO	Sistema d'illuminazione Led, pre-cablato - <i>Night sky Led lighting, pre-wired</i>	p. 8
BU-SYSTEM	Sistema d'illuminazione Led, pre-cablato per Cabine - <i>Led lighting system, pre-wired</i>	p. 9
MODA, STILE	Lampade Led, modulari, in alluminio - <i>Led lamps, modular, aluminium</i>	p. 10
PRISMA, SIBILLA	Lampade Led, modulari, in plastica - <i>Led lamps, modular, plastic</i>	p. 11
SPOT 	Lampadine Led - <i>Led bulbs</i>	p. 12
PERLA, GEMMA, STELLA	Luci Led, di cortesia - <i>Led courtesy lights</i>	p. 13
SPILLO 	Faretti Led, segna-passo, da incasso, per interno/esterno - <i>Led spotlights, indoor / outdoor</i>	p. 14
IRIS PLUS 	Faretti Led, subacquei - <i>Led spotlights, underwater</i>	p. 15
IRIS IE	Faretti Led, con luce di cortesia - <i>Led spotlights with courtesy light</i>	p. 16
LUXBOMA, GIADA	Lampade Led, anche con luce di cortesia - <i>Led boom lamps, with courtesy light</i>	p. 17
POLA	Faretti Led, incasso, per esterno - <i>Led spotlights, recessed, outdoor</i>	p. 18
SABA	Faretti Led, incasso, per interno/esterno - <i>Led spotlights, recessed, indoor / outdoor</i>	p. 19
MINI	Faretti Led, incasso, per interno - <i>Led spotlights, recessed, indoor</i>	p. 20
TUBO	Faretti Led, parete/soffitto, per interno - <i>Led spotlights, wall / ceiling, indoor</i>	p. 21
DELTA	Lampade Led, da lettura e carteggio - <i>Led reading lights</i>	p. 22
TECLA	Lampade Led, parete, per locali tecnici - <i>Led wall lamps for technical rooms</i>	p. 23
SELENE 	Lampade a Led, per locali tecnici - <i>Led lamps, for technical rooms</i>	p. 24
SAMBA	Lampade Led, incasso, per sala macchine - <i>Led lamps, recessed, for engine rooms</i>	p. 25
ATEX	Lampade Led, parete, per zone pericolose 2, 21, 22 - <i>Led lamp for high risk zones 2, 21, 22</i>	p. 26
FIAMMA 	Lampade Led portatili, per ambienti gravosi - <i>Led lamps, portable, for difficult areas</i>	p. 27
GRILLO	Controllo luci di navigazione - <i>Navigation lights controller</i>	p. 28
PICO	Indicatori digitali, da quadro a 3 cifre - <i>Digital panel meters, 3 digits</i>	p. 29
FAST	Indicatori digitali, da quadro a 3,5 cifre - <i>Digital panel meters, 3,5 digits</i>	p. 30
METER	Indicatori digitali, da quadro a 3,5 cifre - <i>Digital panel meters, 3,5 digits</i>	p. 31
MICRO	Indicatori digitali, da quadro a 4,5 cifre - <i>Digital panel meters, 4,5 digits</i>	p. 32
PULSAR	Indicatori digitale di giri, da quadro a 5 cifre - <i>Digital tachometer, rpm indicator, 5 digits</i>	p. 33
RPM	Tachimetri digitali portatili, ottici e a contatto - <i>Portable optical and contact digital tachometers</i>	p. 34
TX73	Trasmettitori, convertitori di segnali - <i>Transmitters and signal converters</i>	p. 35
BINDINO	Sensori di sentina e antiaggancio, intelligenti - <i>Intelligent bilge switches</i>	p. 36
COMANDI 	Dimmer, variatori di luminosità - <i>Dimmer, luminosity changers</i>	p. 37
" 	Centralina a relè, per comando utenze - <i>Relay control unit, for utilities command</i>	p. 38
ACCESSORI	Derivatori, TA, trasformatori amperometrici - <i>Shunt and CT, current transformers</i>	p. 39
"	Alimentatori, batterie - <i>Power supplies, batteries</i>	p. 40
"	Accessori per tachimetri, temperatura, protezioni <i>Accessories for tachometers, temperature sensors, protections</i>	p. 41
"	Contatti magnetici, protettore di linea, strip led - <i>Magnetic switch, line protector, led strips</i>	p. 42
ILLUMINAZIONE	Le principali grandezze illuminotecniche - <i>Main lighting techniques</i>	p. 43

Guida alla lettura - *Reading guide*

<i>Symbol</i>	Classi di protezione - <i>Classes of protection</i>	<i>Symbol</i>	Tipo d'installazione - <i>Type of installation</i>
	Apparecchio con isolamento doppio, non collegare a terra <i>Device with double or reinforced insulation. Do not earth.</i>		Installazione ad incasso (parete e soffitto) <i>Recessed wall or ceiling installation</i>
	Apparecchio adatto al montaggio su superfici "normalmente infiammabili" <i>Device suitable for mounting on "normally inflammable" surfaces</i>		Installazione ad incasso (soffitto) <i>Recessed ceiling installation</i>
	Apparecchio con messa a terra <i>Device with functional insulation, equipped with earth conductor</i>		Installazione a parete e a soffitto <i>Wall or ceiling installation</i>
	Apparecchio a bassissima tensione di sicurezza, inferiore a 50V (Classe III) <i>Low voltage device, less than 50V (Class III). Do not earth</i>		Progettati per il settore Ascensori <i>Lift installation</i>
	Apparecchi costruiti e testati in conformità alle normative della "Comunità Europea". Direttiva 2006/95/CE BT - 2004/108/CE EMC <i>Designed, assembled and tested according to EC regulations: 2006/95/CE BT - 2004/108/CE EMC</i>		Progettati per il settore Nautica <i>Marine installation</i>
	Costruzione secondo la direttiva ATEX 94/9/CE <i>Constructed according to ATEX 94/9/CE</i>		Progettati per il settore Automazione <i>Automation installation</i>
	Progettati e costruiti in Italia <i>Made in Italy</i>		Prodotti di nuova fabbricazione <i>New products</i>

Gradi di protezione IP - *Degree of protection*

Table 1	La prima cifra indica protezione contro i corpi solidi esterni e contro l'accesso a parti pericolose. - <i>Protection against external solid foreign objects and against access to dangerous parts</i>	Table 2	La seconda cifra indica la protezione contro la penetrazione dannosa di acqua. - <i>Protection against harmful penetration of water</i>
0	Nessuna protezione - <i>Not protected</i>	0	Nessuna protezione - <i>Not protected</i>
1	Protetto contro corpi solidi di dimensioni superiori a ≥ 50 mm - <i>Solid foreign objects ≥ 50 mm</i>	1	Protetto contro la caduta verticale di gocce d'acqua - <i>Vertical dripping</i>
2	Protetto contro corpi solidi di dimensioni superiori a 12 mm - <i>Solid foreign objects $\geq 12,5$ mm</i>	2	Protetto contro le cadute di gocce d'acqua con inclinazione max di 15° - <i>Dripping (inclined 15°)</i>
3	Protetto contro corpi solidi di dimensioni superiori a 2,5 mm - <i>Solid foreign objects $\geq 2,5$ mm</i>	3	Protetto contro la pioggia con caduta fino a 60° di inclinazione - <i>Spraying</i>
4	Protetto contro corpi solidi di dimensioni superiori a 1 mm - <i>Solid foreign objects $\geq 1,0$ mm</i>	4	Protetto contro gli spruzzi d'acqua - <i>Splashing</i>
5	Protetto contro le polveri (nessun deposito nocivo) protezione contro l'accesso con un filo - <i>Dust protected</i>	5	Protetto contro i getti d'acqua - <i>Jetting</i>
6	Totalmente protetto contro le polveri protezione contro l'accesso con un filo - <i>Dust tight</i>	6	Protetto contro le ondate e i getti d'acqua potenti - <i>Powerful jetting</i>
		7	Protetto contro gli effetti dell'immersione temporanea - <i>Temporary immersion</i>
		8	Protetto contro gli effetti della sommersione - <i>Continuous immersion</i>

Codifiche dei prodotti e le diciture ricorrenti - *Abbreviations*

Opz. è l'abbreviazione che identifica le Opzioni (interne alle apparecchiature).

Acc. è l'abbreviazione che identifica gli Accessori (esterni alle apparecchiature).

CS identifica i Custom (prodotti su misura).

QM = Quantità Minima.

Le diciture utilizzate per le diverse colorazioni di luce bianca sono:

Bianco caldo (**WW**) – Bianco neutro (**NW**) – Bianco freddo (**CW**)

Opt. refers to options (within the device).

Acc. is the abbreviation for accessories (outside the device).

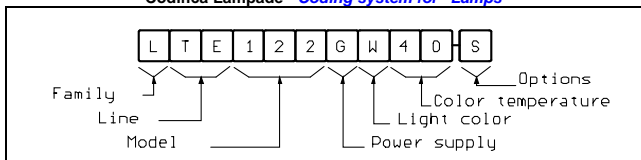
CS is the abbreviation for customized products (made to measure).

MQ = Minimum Quantity.

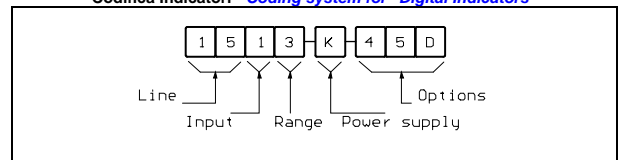
Abbreviations for the different shades of white light are:

Warm white (**WW**) – Neutral white (**NW**) – Cold white (**CW**)

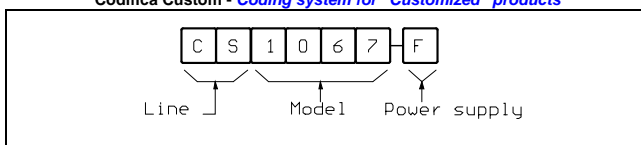
Codifica Lampade - *Coding system for "Lamps"*



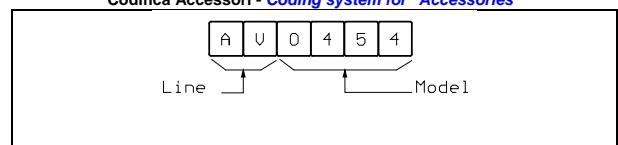
Codifica Indicatori - *Coding system for "Digital Indicators"*



Codifica Custom - *Coding system for "Customized" products*

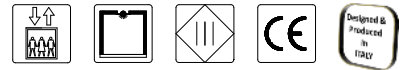


Codifica Accessori - *Coding system for "Accessories"*



IRIS ANTIVANDALO

Faretti a Led, a norme UNI-EN-81-71
Led spotlight, UNI-EN-81-71 standards



Applications



IRIS ANTIVANDALO

Faretti a led, in esecuzione antivandalo. Luce di emergenza integrata, con circuito separato. Fissaggio ad incasso/parete. Ideali per illuminare cabine (due sono sufficienti per illuminare a norme una superficie di 1000 x 1300mm), montacarichi, montauto, quadri elettrici, fosse e vani motore. Eleganti e robuste, studiate per applicazioni in ambienti gravosi e installazioni pubbliche, aderiscono alle norme antivandalo (UNI EN81-71, categoria 2), essendo resistente al fuoco e agli urti. In Fig.1 è visibile una delle attrezzature utilizzate per le prove.

IRIS ANTI-VANDAL

Anti-vandal Led spotlight, integrated emergency with separate circuit. Surface/recess mountings. Suitable for lift cars (two are sufficient to illuminate a 1000 x 1300 mm surface in accordance with energy/safety regulations), goods lift, car lift, electric panels, elevator shafts and engine rooms. Elegant and strong, designed for application in harsh environments and public installations. Conforms to anti-vandal requirements (UNI EN81-71, category 2) as it is fire resistant and shockproof.

Fig. 1 shows one of the devices used for tests.

Principali caratteristiche

- Sorgente luminosa: Led
- Materiale corpo centrale: policarbonato
- Materiale delle cornici: policarbonato o plastica
- Finitura lucida: bianca, nera o cromata (**Opz.**)
- Fissaggio: a vite
- Cono d'illuminazione: 120°
- Luce principale: 10 led (6 led emergenza)
- Temperatura colore: bianco neutro (3800...4500°K)
- Alimentazione: 10...30 Vdc
- Montaggio: incasso, posteriore, parete/soffitto
- Dimensioni lampada con cornice: 110 x 25 x 85 mm
- Dimensioni corpo centrale: 89 x 22 x 13 mm
- Grado di protezione: IP68 frontale, IP44 retro
- Intensità luminosa: 65 lux a 1 m (13 lux emergenza)
- Protette contro i picchi di tensione
- Consumo: 5 W completa (1 W emergenza)

Tecnical specifications

- Light source: Led
- Body: polycarbonate
- Frame: polycarbonate or plastic
- Gloss finish: white, black or chrome (**Opt.**)
- Screw installation
- Emission angle: 120°
- Main light: 10 led (6 emergency led)
- Neutral white light (3800...4500°K)
- Power supply: 10...30 Vdc
- Mounting: surface, recessed, wall/ceiling
- Frame dimensions: 110 x 25 x 85 mm
- Body dimensions: 89 x 22 x 13 mm
- Protection class: front IP68, rear IP44
- Light intensity: 65 lux a 1 m (13 lux emergency)
- Protected against power surges
- Power consumption: 5 W complete (1 W emergency)

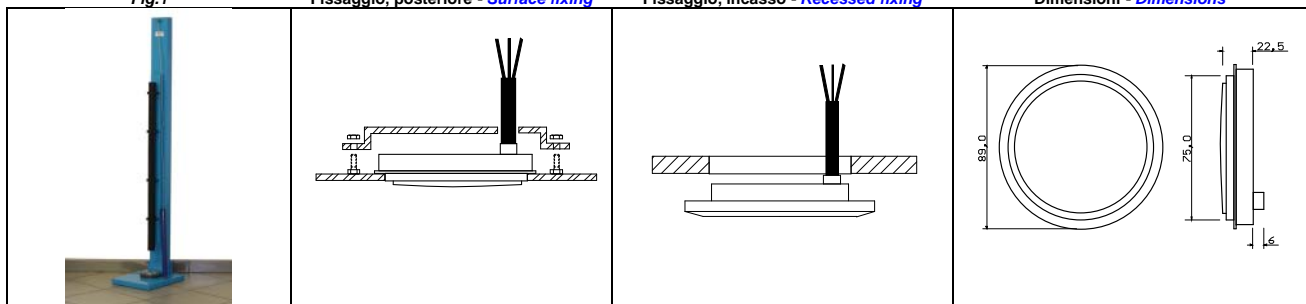
Code	Descrizione - Description	Code	Descrizione - Description
LIR1040K	Faretto a Led antivandalo (solo corpo centrale, senza cornice) <i>Anti-vandal spotlight, central body only</i>	AV0407	Acc. - Cornice da incasso nera <i>Black recessed frame</i>
AV0404	Acc. - Cornice da incasso bianca <i>White recessed frame</i>	AV0409	Acc. - Cornice da incasso cromata <i>Chrome recessed frame</i>

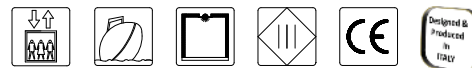
Fig.1

Fissaggio, posteriore - *Surface fixing*

Fissaggio, incasso - *Recessed fixing*

Dimensioni - *Dimensions*





PUNTO, faretti a Led da incasso

Compatti ed eleganti, adatti ad ambienti classici e moderni. Contenitore in lega di alluminio con finitura cromata (a richiesta bianca o dorata). Adatte per cabine di ascensori, fosse e vani motore. Il basso consumo consente di utilizzarle in impianti di emergenza ad alta autonomia. Disponibili anche pre-cablati per aggancio/sgancio rapido.

Applications



PUNTO, recessed LED spotlights

Compact and elegant, suitable for classic and modern rooms. Aluminium alloy frame with chrome finish (white or gold on request). Suitable for lift cars, elevator shafts and engine rooms. The low power consumption allows use in highly autonomous emergency installations. Also available pre-cabled for fast attachment/release.

Dimensioni - <i>Dimensions</i>		Principali caratteristiche		Technical specifications	
		<ul style="list-style-type: none"> • Materiale: lega di alluminio e policarbonato • Finitura: cromata lucida • Fissaggio: a molle • Cono d'illuminazione: 120° • Temperatura colore: bianco neutro (4000°K) • Alimentazione: 12Vdc o 24Vdc, dimmerabile • Montaggio: incasso • Dimensioni: 75 x 29 mm, foro Ø 66,0 • Grado di protezione: IP40 (IP65 con Opz. S) • Intensità luminosa: 55 lux a 1 m • Protette contro i picchi di tensione • Consumo: 2,5 W 		<ul style="list-style-type: none"> • <i>Material:</i> aluminium alloy and polycarbonate • <i>Finishes:</i> polished chrome • <i>Spring fastening</i> • <i>Emission angle:</i> 120° • <i>Neutral white light (4000°K)</i> • <i>Power supply:</i> 12 – 24 Vdc, dimmable • <i>Mounting:</i> recessed • <i>Dimensions:</i> 75 x 29 mm, cutout Ø 66,0 • <i>Protection class:</i> IP40 (IP65 for Opz. S) • <i>Light intensity:</i> 55 lux at 1 m • <i>Protected against power surges</i> • <i>Power consumption:</i> 2,5 W 	
Code	Descrizione - <i>Description</i>	Code	Descrizione - <i>Description</i>	Code	Descrizione - <i>Description</i>
LPT75FW40	Faretto Led, 12Vdc, BI neutro, cavo 30 cm <i>LED spotlight, 12Vdc, neutral white, 30 cm cable</i>	AV0480	Acc. - Alimentatore per impianto pre-cablato <i>Power supply for pre-wired system</i>		
LPT75GW40	Faretto Led, 24Vdc, BI neutro, cavo 30 cm <i>LED spotlight, 24Vdc, neutral white, 30 cm cable</i>	AV0481	Acc. - Alim. impianto precablato, e carica batteria <i>Power supply for pre-wired system, with battery charger</i>		
LPT75BFW40	Faretto Led, 12Vdc, BI neutro, pre-cablato, cavo 1,5m	W	Opz. - Cornice con finitura bianca - Opt. - White finish		
S	Opz. - Trattamento per IP65 - <i>IP65 protection hood</i>	D	Opz. - Cornice con finitura dorata - Opt. - Gold finish		



ZEN 45, faretti Led, da incasso, anche bicolore

Essenziali e di minimo ingombro, molto sottili. Cornice in plastica cromata. Adatti per cabine di ascensori, fosse e vani motore, o per illuminare armadi, cucine, bagni. Offrono una semplice e rapida installazione, possono essere fissate a pressione o con dado.

ZEN 45, Led spotlights, recessed mount, also bicolored

Essential and space saving, very thin. Chromed plastic frame. Suitable for lift cars, elevator shafts and engine rooms or for lighting closets, kitchens, bathrooms. Quick and simple to install, can be fastened under pressure or with a screw nut.

Dimensioni - <i>Dimensions</i>		Principali caratteristiche		Technical specifications	
		<ul style="list-style-type: none"> • Materiale: ABS e policarbonato • Finitura: cromatura lucida • Cono d'illuminazione: 120° • Temperatura colore: bianco neutro (4000°K) • Alimentazione: 12 / 24Vdc, dimmerabile • Montaggio: incasso, (pressione o con dado) • Dimensioni: Ø 44,5 x 19,6 mm, foro Ø 41,0mm • Grado di protezione: IP65 frontale (IP20 retro) • Intensità luminosa: 50 lux a 1 m • Protette contro i picchi di tensione • Consumo: 2,5 W 		<ul style="list-style-type: none"> • <i>Material:</i> ABS and polycarbonate • <i>Finishes:</i> polished chrome • <i>Emission angle:</i> 120° • <i>Neutral white light (4000°K)</i> • <i>Power supply:</i> 12 / 24 Vdc, dimmable • <i>Mounting:</i> recessed • <i>Dimensions:</i> 44,5 x 19,6 mm, cutout Ø 41,0mm • <i>Protection class:</i> front side IP66, rear side IP40 • <i>Light intensity:</i> 50 lux a 1 m • <i>Protected against power surges</i> • <i>Power consumption:</i> 2,5W 	
Code	Descrizione - <i>Description</i>	Code	Descrizione - <i>Description</i>	Code	Descrizione - <i>Description</i>
LZE45FW40	Faretto Led, 12Vdc, BI neutra, cavo 30cm. <i>LED spotlight, 12 Vdc, neutral white, mat filter</i>	LZE45KWB	Faretto Led bicolore, 10...30 Vdc, BI neutra e Blu, cavo 30cm <i>Courtesy Led light, 10...30Vdc, neutral white and blue, mat filter</i>		
LZE45GW40	Faretto Led, 24Vdc, BI neutra, cavo 30cm <i>LED spotlight, 24 Vdc, neutral white, mat filter</i>	AV0454	Acc. - Protezione di linea - <i>Line protection</i>		

Lampade a Led, con circuito di emergenza
LED lamps, with emergency circuit



Applications



MATTONELLA, lampade Led, con circuito di cortesia e di emergenza

Elegante struttura in plastica di colore bianco. Illuminazione intensa e uniforme ad ampio raggio. Versione con tripla modalità d'illuminazione: completa, cortesia e di emergenza (solo versione **LMT28BFW40**). Luce di colore bianco neutro, ideale per cabine, vani motore, vani corsa, fosse, per armadi o quadri elettrici, locali tecnici. Circuito di controllo e carica, per batteria esterna (opzionale). Anche in esecuzione a giorno, utile per le manutenzioni delle famose "Circoline"

MATTONELLA, Led lamp, with courtesy function and emergency circuit

Elegant white plastic frame. Intense and uniform wide angle lighting. Triple mode lighting: complete, courtesy and emergency (**LMT28BFW40 only**). Neutral white light, suitable for cabins, engine rooms, elevator shafts, closets or electric panels, technical rooms. Control circuit and internal/external battery charger (optional). Can be supplied without casing, useful for replacing the infamous "fluorescent" lamps.

Principali caratteristiche

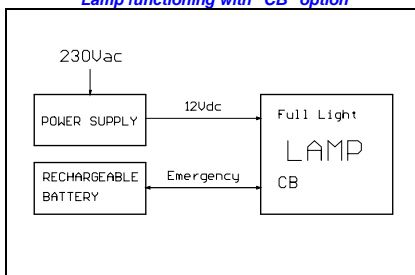
- Sorgente luminosa: Led
- Materiale: in plastica, finitura bianco lucido
- Fissaggio: a vite
- Esecuzione standard: doppio circuito (completo e cortesia)
- Esecuzione pre-cablata: triplo circuito (completo, cortesia e emergenza)
- Cono d'illuminazione: 120°
- Temperatura colore: bianco neutro (4000°K)
- Alimentazione: 12 Vdc (11...15), 24 Vdc (22...30), 220 Vac
- Montaggio: parete/soffitto
- Intensità luminosa: 350 Lux a 1m (100 Lux a 2m)
- Dimensioni: 285 (B) x 285 (C) x 40 mm (A)
- Grado di protezione: IP40 (IP65 con **Opz. S**)
- Circuito di controllo e carica, per batteria esterna (**Opz. CB**)
- Protette contro i picchi di tensione
- Consumo: 10 W completo, 1 W cortesia, 0,5 W emergenza
- Temperatura operativa: -10...+50°
- Peso: circa 500g

Technical specifications

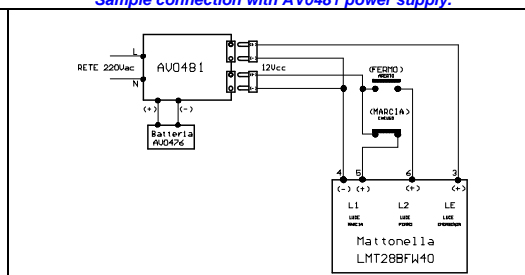
- Light source: Led
- Material: ABS, polished white finish
- Screw installation
- Standard lighting circuit: double (complete and courtesy)
- Pre-cabled lighting circuit: triple (complete, courtesy and emergency)
- Emission angle: 120°
- Neutral white light (4000°K)
- Power supply: 12 Vdc, 24 Vdc, 230 Vac
- Mounting: ceiling or wall
- Light intensity: 350 Lux at 1 m (100 Lux at 2 m)
- Dimensions: 285 (B) x 285 (C) x 40mm (A)
- Protection class: IP40 (IP65 for **Opt. S**)
- Internal control circuit for external battery charger (**Opt. CB**)
- Protected against power surges
- Power consumption: 10W full, 1W courtesy, 0,5W emergency
- Operating temperature: -10...+50°
- Weight: approx. 500g

Codice	Descrizione	Codice	Descrizione
LMT28FW40	Lampada Led, 12Vdc, Bi neutro, 2 circuiti <i>LED lamp, 12Vdc, neutral white, double circuit</i>	CB	Opz. - Circuito carica batteria (12 Vdc-1,2AH), QM. 20 pz. Opt. - Charging circuit for external battery (MQ 20 pz.)
LMT28GW40	Lampada Led, 24Vdc, Bi neutro, 2 circuiti <i>LED lamp, 24Vdc, neutral white, double circuit</i>	S	Opz. - Trattamento per protezione IP65 (solo Vdc) Opt. - IP65 protection hood (only Vdc)
LMT28BFW40	Lamp. Led, 12 Vdc, pre-cablata, 3 circuiti e coppia cavetti <i>LED lamp, 12Vdc, pre-wired, triple circuit with two 1,5m cables connection and M connector</i>	AV0481	Acc. - Alim. per impianto pre-cablato, con carica batteria <i>Power supply 200...240Vac/12Vdc, 15W, 6 female connector output. With chargers</i>
LMT28GAW40	Lampada Led, 220 -Vac, in esecuzione a giorno (Ø 20cm) <i>LED lamp, neutral white, 230Vac, without casing (Ø 20cm)</i>	AV0486	Acc. - Coppia cavetti per AV0481 <i>Pair of cables with male connector for AV0481</i>

Schema a blocchi con l'opzione "CB"
Lamp functioning with "CB" option



Schema funzionamento con alimentatore AV0481
Sample connection with AV0481 power supply.

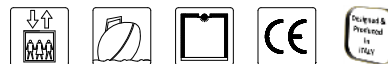


Mattonella in esecuzione a giorno
LMT28GAW40 without casing



CIELO STELLATO

Sistema d'illuminazione a Led, pre-cablato
Night sky, pre-wired lighting system



Applications



LCS3KW40

AV0481



LCS3000



Questo sistema d'illuminazione permette ai progettisti di realizzare dei "Cieli Stellati" con forme personalizzate rendendo facile ed economica la sua realizzazione. Il collegamento pre-cablato rende molto rapida e agevole l'installazione e la manutenzione dell'impianto di una cabina ascensori. Per ottenere una illuminazione a pavimento a norme (50 Lux), occorrono mediamente una ventina di Stelle al m², dipende dall'interasse d'inserimento e dai materiale utilizzati nella costruzione.

This lighting system allows designers to implement an economical and easy to install and customized "night sky" effect. The pre-wired connection system makes for quick and easy installation and maintenance in lift cars. For floor lighting compliant with safety regulations (50 Lux), it is usually necessary to allow for 20 stars per square meter, depending on the distance to be covered and the materials used in construction.

(Code AV0480) - ALIMENTATORE per impianto pre-cablato, 4 uscite - Power supply, 4 female connector outputs

Progettato per alimentare come massimo 4 concentratori (LCS3000) e 40 Stelle.
 Ingresso 200...240 Vac, uscita 12 Vdc, 15 W, fissaggio a parete.
Designed to supply a maximum of 4 concentrators (LCS3000) and 40 stars. Power supply 200...240 Vac, Output voltage 12Vdc – 15W, ceiling or wall mounting.



(Code AV0481) - ALIMENTATORE per impianto pre-cablato, 6 uscite - Power supply, 6 female connector outputs

Progettato per alimentare come massimo 6 concentratori (LCS3000) e 60 Stelle (LCS3KW40).
 Ingresso 200...240 Vac, uscita 12 Vdc, 15 W. Attacco per canalina DIN 35mm o per fissaggio a parete, dispone inoltre all'interno del circuito di controllo e carica per una batteria esterna da 12 Vdc (AV0476). In mancanza della tensione di rete, in automatico attiva il circuito di emergenza, prelevando l'alimentazione direttamente dalla batteria ricaricabile, la quale fornisce una autonomia di oltre 3 ore ad un carico massimo di 3 W.
Designed to supply a maximum of 6 concentrators (LCS3000) and 60 stars (LCS3KW40). Power supply 200...240 Vac, output voltage 12Vdc, 15W. Connection for 35mm DIN rail or wall mounting, it also has an internal control circuit for connection to a 12Vdc external backup battery (AV0476). When the main power supply is interrupted, the emergency circuit is automatically activated, providing sustained power supply from the battery which can supply more than 3 hours autonomy for a maximum of 3W.



(Code LCS3KW40) - STELLA - STELLA

La Stella, è un punto luce a led, permette ai progettisti di realizzare dei "Cieli Stellati" con molteplici effetti scenici .L'installazione è molto semplice, la si può inserire in qualsiasi foro da 12 mm e fissarla con il dado che la corredda. Dimensioni Ø 18 x 12 x 26mm. Alimentazione 10...30 Vdc. Cavetto con connettore maschio da 50 cm. Consumo 0,3 W a 12 Vdc, Contenitore in policarbonato. Luce bianca neutra 4000°K. Intensità luminosa 15 lux ad 1 m. Filetto 12 MA x 1,5. Protezione frontale IP67 posteriore IP20
Stella is a Led light which allows designers to install "night skies" with multiple effects. Installation is extremely easy, the light can be inserted into a 12mm hole and secured by screw which is supplied. Dimensions Ø 18x12x26mm. Power Supply: 10...30 Vdc. 50cm cable with plug connector. Power consumption 0,3W at 12Vdc. Polycarbonate case. 4000°K neutral white light. Light intensity: 15 lux at 1 mt. Thread: 12 MA x 1,5 mm. Protection class IP67 front, IP20 rear.



(Code LCS3000) - CONCENTRATORE - CONCENTRATOR

Concentratore con 1 ingresso (dall'alimentatore) e 10 uscite per alimentare 10 Stelle. Dimensioni 85 x 50 x 32mm (H). Cavo di collegamento all'alimentatore di 1,5 m.
Concentrator with 1 IN (from the power supply) and 10 Out, for powering 10 stars. Dimensions 85x50x32mm (H). Extension cable for connection to power supply, 1,5m.

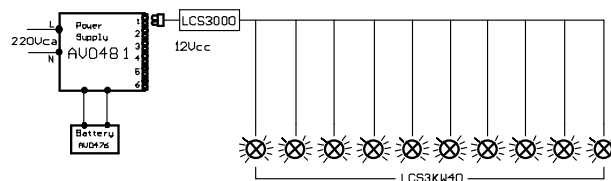


(Code AV0476) - BATTERIA - BATTERY

Batteria tampone, AGM ermetica ricaricabile al piombo, 12 Vdc, 1,3Ah Terminali Faston da 4,8 mm. Dimensioni 98 x 42 x 58mm (H). Peso 0,6 Kg.
Rechargeable backup lead battery, 12 Vdc - 1.3 Ah. Faston terminals from 4.8mm. Dimensions 98x42x58mm (H). Weight 0,6 Kg.



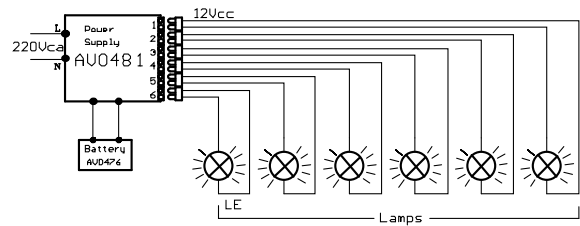
Schema del sistema d'illuminazione pre-cablato per "Cieli Stellati" -
Sample connection for "Night Skies" with AV0481.



Sistema d'illuminazione a Led, pre-cablato *Led lighting system, pre-wired*



Schema del sistema pre-cablato con i Faretti e con l'emergenza
Sample connection for Lamp and AV0481 pre-wired



Il sistema BU-SYSTEM è stato studiato per semplificare al massimo le operazioni d'installazione, può essere eseguito anche da personale non qualificato. E' composto da due tipi di alimentatori (con e senza emergenza), da una batteria (identica a quelle già utilizzate normalmente negli impianti, per garantire una discreta illuminazione per almeno 3 ore, come prescrive la norma), 2 tipi di lampade (Punto e Mattonella). I benefici sono molteplici, tutte le lampade sono costruite con la tecnologia a led, permettono una notevole riduzione dei consumi, ne allungano di molto la vita, non scaldano, aumentano la sensazione di benessere all'interno della cabina (il cono d'illuminazione non è di 30/40° come quello delle lampade alogene, ma è di 120°). Questo sistema è adatto sia per i nuovi che per i vecchi impianti.

The BU-SYSTEM has been designed to simplify installation and can even be used by non-skilled workers. It is made up of two types of power supply (with or without emergency light), a backup battery (the same as that normally used on such systems, guaranteeing at least 3 hours of illumination, in accordance with regulations) and compatible with 2 types of lamps (Punto and Mattonella). The benefits of this system are numerous, the lamps are all made with led technology, providing a considerable reduction in power consumption, are long lasting, do not overheat and increase the feeling of well-being inside the cabin (unlike normal halogen spotlights which have an emission angle of 30/40°, these have an angle of 120°). This system is suitable for both new and old installations.

(Code AV0480) - ALIMENTATORE per impianto pre-cablato, 4 uscite - Power supply, 4 female connector output

Progettato per alimentare come massimo 4 faretti Punto o una Mattonella. Ingresso 200...240 Vac, uscita 12 Vdc, 15 W. Fissaggio a parete - *Power supply for a maximum of 4 spotlights Punto or for one Mattonella. Input 200...240Vac, output 12Vdc - 15W. Wall mounting.*



(Code AV0481) - ALIMENTATORE per impianto pre-cablato, 6 uscite - Power supply, 6 female connector output

Progettato per alimentare come massimo 6 faretti Punto o una Mattonella. Ingresso 200...240 Vac, uscita 12 Vdc, 15 W, Attacco per canalina DIN 35mm o per fissaggio a parete, dispone inoltre all'interno del circuito di controllo e carica per una batteria esterna da 12 Vdc (AV0476). Il malfunzionamento di un faretto non provoca lo spegnimento degli altri. In mancanza della tensione di rete, in automatico attiva il circuito di emergenza, prelevando l'alimentazione direttamente dalla batteria ricaricabile, la quale fornisce una autonomia di oltre 3 ore ad un carico massimo di 3 W. Da notare che i faretto sono tutti uguali, questo permette di gestire un solo modello. - *Power supply for a maximum of 6 spotlights Punto or for one Mattonella. Input 200...240Vac, output 12Vdc - 15W. Connector for 35mm DIN rail or wall mounting, it is also provided with an internal control circuit and external 12Vdc external backup battery (AV0476). The malfunction of one spotlight does not cause other spotlights to be switched off. When the main power supply is interrupted the internal control circuit is automatically activated, drawing power from the backup battery, which provides more than 3 hours of autonomy for a maximum of 3W. It should be noted that all the spotlights are the same, allowing for management of a single model.*



(Code LPT75BFW40) - PUNTO - PUNTO

Il faretto Punto è formato da una struttura in alluminio pressofuso, cromata (altre finiture a richiesta). Permette l'inserimento ad incasso in un foro di soli 66mm e il suo fissaggio è a molla. Questo facilita di molto la manutenzione, rendendola possibile anche dall'interno della cabina. - *The Punto spotlight is composed of an aluminium alloy frame with chromium-plated finish (other options available upon request). It can be fitted into a recess of only 66mm and fixed with a spring fastening. This system provides easy maintenance from within the cabin.*



(Code LMT28BFW40) - MATTONELLA PRE-CABLATA - MATTONELLA

Lampada formata da una elegante struttura in plastica. Dispone di 3 circuiti d'illuminazione: **completo** (quando l'ascensore è in marcia), **parziale** (quando l'ascensore è fermo) e di **emergenza** (quando manca l'alimentazione di rete), se utilizzati consentono un notevole risparmio energetico. Bastano 2 cavetti per collegarla all'alimentatore (AV0480 o AV0481). Consuma 10 W se completa, 1 W se parziale e 0,5 W se emergenza, alimentabile con 12 Vdc. Il cono d'illuminazione è di 120°. La dotazione comprende anche i 2 cavetti (AV0486) della lunghezza di 150 cm con connettore per un rapido collegamento all'alimentatore. Il colore della luce è bianco neutro 4000°K, con una intensità luminosa di oltre 300 lux (1 m). Il fissaggio è molto semplice, con sole 3 viti e lo si può effettuare dall'interno della cabina, l'ideale per sostituire le famose "Circoline". *Elegant plastic frame lamp. Three light modes: total (when the lift is moving), partial (when the lift is stopped) and emergency (during a power cut); it is extremely energy efficient. Only 2 cables required for connection to the power supply (AV0480 or AV0481). Power consumption 10W in total, 1W in partial and 0.5W in emergency, supplied by 12V dc. Emission angle is 120°. Supplied with two 150 cm connecting cables for the power supply. It has a 4000°K neutral white light with a 300 lux (1m) intensity. Easy fixing by way of 3 screws and can be mounted inside the cabin. It is an ideal alternative to round fluorescent lamps.*



(Code AV0486) - COPPIA CAVETTI - PAIR OF CABLES

Coppia cavetti completi di connettore maschio, indispensabili per collegare la Mattonella all'alimentatore AV0480 o AV0481, lunghezza 150 cm - *Pair of 150 cm length cables with male connectors for connecting the Mattonella to the power supply (AV0480 or AV0481).*



(Code AV0476) - BATTERIA - BATTERY

Batteria tampone, 12 Vdc - 1,3 Ah - Questa batteria è la più utilizzata negli impianti, volutamente non l'abbiamo inserita nell'alimentatore in quanto, essendo normalmente già presente negli impianti si può evitarne l'acquisto. *Rechargeable backup battery, 12 Vdc, 1.3 Ah. This battery is the most commonly used on installations, not included with the power supply as it is usually already fitted on installations.*



Lampade a Led, modulari, in alluminio Led lamps, modular, aluminium bar



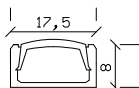
MODA, profilo lineare a Led, in alluminio, da parete, per interno

Applicazioni tipiche, su cabine, fosse, quadri elettrici, vani corsa e vani motore. Materiale corpo in alluminio anodizzato argento, filtro in policarbonato satinato o opaline (opzione), resistente ai raggi UV.

MODA, aluminium modular Led lamp for internal wall mounting.

Ideal for cabins, engine rooms, electrical panels, cockpits. Silver anodized aluminium body, polycarbonate filter with satin or opaline finish (optional), UV resistant.

Dimensions



Clasps



Principali caratteristiche

- 4 dimensioni standard
- Cono d'illuminazione 120°
- Luce Bianca neutra: 4000°K
- Alimentazione: 12 o 24Vdc
- Temperatura di lavoro: 0...+60°C
- Intensità luminosa: 140 lux a 1 m (LMO151GW40)
- Protette contro i picchi di tensione – IP30
- Filtro standard: satinato (opalino **Opz.**)
- Staffe di fissaggio in acciaio (2 sono fornite)

Tecnical specifications

- 4 standard sizes
- Emission angle 120°
- Light temperature: 4000°K
- Power supply: 12 or 24Vdc
- Operating temperature: 0...+60°C
- Light intensity: 140 lux at 1 m (LMO151GW40)
- Protected against power surges – IP30
- Optical filter: satin (opaline **Opt.**)
- Metal fixing clasps (2 included in the package)

Code

Descrizione

Description

LMO122GW40	Lampada a Led, 3W, lunghezza 22cm	<i>Led lamp, 3W, 22cm length</i>	
LMO151GW40	Lampada a Led, 8W, lunghezza 51cm	<i>Led lamp, 8W, 51cm length</i>	
LMO171GW40	Lampada a Led, 11W, lunghezza 71cm	<i>Led lamp, 11W, 71cm length</i>	
LMO199GW40	Lampada a Led, 16W, lunghezza 99cm	<i>Led lamp, 16W, 99cm length</i>	
F	Opz. – Alimentazione 12 Vdc - <i>12 Vdc power supply</i>	30	Opz. – Luce bianca calda, 3000°K - <i>Warm light</i>
UP	Opz. – Uscita posteriore dei fili di alimentazione - <i>Rear exit of power supply wires</i>	OP	Opz. - Filtro opalino - <i>Opaline optical filter</i>
S	Opz. – Trattamento protezione IP55 - <i>IP55 treatment</i>	AV0429	Acc. - Staffe di fissaggio - <i>Metal fixing clasps</i>



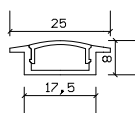
STILE, profilo lineare a Led, in alluminio, da incasso

Applicazioni tipiche, illuminazione sottopensili, scenica da pavimento, controsoffitto, mensole e d'arredo, bacheche, vetrinette. Corpo in alluminio anodizzato, filtro in policarbonato satinato o opalino, resistente ai raggi UV.

STILE, aluminium modular LED lamp for recess mounting.

Ideal for shelf underlighting, floor lighting, ceilings, suspended ceilings, spotlighting in cabinets. Anodized aluminium body, polycarbonate filter with satin or opaline finish, UV resistant.

Dimensions



Descrizione

- 4 dimensioni standard
- Cono d'illuminazione 120°
- Colore della luce: 4000°K
- Alimentazione: 12 o 24Vdc
- Temperatura di lavoro: 0...+60°C
- Intensità luminosa: 140 lux a 1 m (LST151GW40)
- Protette contro i picchi di tensione - IP30
- Filtro standard: satinato (opalino **Opz.**)

Tecnical specifications

- 4 standard sizes
- Emission angle 120°
- Light temperature: 4000°K
- Power supply: 12 or 24Vdc
- Operating temperature: 0...+60°C
- Light intensity: 140 lux at 1 m (LST151GW40)
- Protected against power surges – IP30
- Optical filter: satin (opaline **Opt.**)

Code

Descrizione

Description

LST122GW40	Lampada a Led, 3W, lunghezza 22cm	<i>Led lamp, 3W, 22cm length</i>	
LST151GW40	Lampada a Led, 8W, lunghezza 51cm	<i>Led lamp, 8W, 51cm length</i>	
LST171GW40	Lampada a Led, 11W, lunghezza 71cm	<i>Led lamp, 11W, 71cm length</i>	
LST199GW40	Lampada a Led, 16W, lunghezza 99cm	<i>Led lamp, 16W, 99cm length</i>	
F	Opz. – Alimentazione 12 Vdc - <i>12 Vdc power supply</i>	30	Opz. – Luce bianca calda, 3000°K - <i>Warm light</i>
S	Opz. – Trattamento protezione IP55 - <i>IP55 treatment</i>	OP	Opz. - Filtro opalino - <i>Opaline optical filter</i>

PRISMA, SIBILLA

Lampade a Led, modulari, in plastica
Led lamps, modular, plastic bar



Prisma, profilo lineare a Led, in policarbonato trasparente.
Applicazioni tipiche, per cabine, fosse, quadri elettrici, vani corsa, vani motore, gavoni, pozzetti e tendalini.

Prisma, modular Led lamp in a transparent polycarbonate case. *Ideal for cabins, engine rooms, electrical panels, cockpits and awnings.*

Principali caratteristiche		Technical specifications		Dimensions
<ul style="list-style-type: none"> 4 dimensioni standard Cono d'illuminazione 90° Colore della luce: 4000°K Alimentazione: 12 o 24Vdc Temperatura di lavoro: 0...+50°C Intensità luminosa: 310 lux a 1 m (LPI151GW40) Protette contro i picchi di tensione – IP54 Filtro ottico: trasparente Staffe: in plastica trasparente (2 fornite a corredo) 		<ul style="list-style-type: none"> 4 standard sizes Emission angle 90° Light temperature: 4000°K Power supply: 12 or 24Vdc Operating temperature: 0...+50°C Light intensity: 310 lux at 1 m (LPI151GW40) Protected against power surges – IP54 Optical filter: transparent Plastic fixing clasps (2 included in the package) 		<p>AV0428</p>
Code	Descrizione	Description		
LPI122GW40	Lampada a Led, 3W, lunghezza 22cm	Led lamp, 3W, 22cm length		
LPI151GW40	Lampada a Led, 8W, lunghezza 51cm	Led lamp, 8W, 51cm length		
LPI171GW40	Lampada a Led, 11W, lunghezza 71cm	Led lamp, 11W, 71cm length		
LPI199GW40	Lampada a Led, 16W, lunghezza 99cm	Led lamp, 16W, 99cm length		
F	Opz. – Alimentazione 12 Vdc - <i>12 Vdc power supply</i>	30	Opz. – Luce bianca calda, 3000°K - <i>Warm light</i>	
AV0454	Acc. – Protezione di linea – <i>Line protection</i>	AV0428	Acc. - Staffe in plastica (2 fornite) – <i>Plastic fixing clasps</i>	

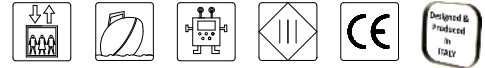


Sibilla, profilo lineare a Led, in metacrilato trasparente.
Applicazioni tipiche, per cabine, fosse, quadri elettrici, vani corsa, vani motore, gavoni, pozzetti e tendalini.

Sibilla, modular LED lamp in a transparent methacrylate case. *Ideal for cabins, engine rooms, electrical panels, cockpits and awnings.*

Principali caratteristiche		Technical specifications		Dimensions
<ul style="list-style-type: none"> 4 dimensioni standard Cono d'illuminazione 120° Colore della luce: 4000°K Alimentazione: 12 o 24Vdc Temperatura di lavoro: 0...+50°C Intensità luminosa: 280 lux a 1 m (LSI151GW40) Protette contro i picchi di tensione – IP54 Filtro ottico: trasparente Staffe di fissaggio: in metallo (non fornite a corredo) 		<ul style="list-style-type: none"> 4 standard sizes Emission angle 120° Light temperature: 4000°K Power supply: 12 or 24Vdc Operating temperature: 0...+50°C Light intensity: 280 lux at 1 m (LSI151GW40) Protected against power surges – IP54 Optical filter: transparent Metal clasps (not included in the package) 		<p>AV0425</p>
Code	Descrizione	Description		
LSI122GW40	Lampada a Led, 3W, lunghezza 22cm	Led lamp, 3W, 22cm length		
LSI151GW40	Lampada a Led, 8W, lunghezza 51cm	Led lamp, 8W, 51cm length		
LSI171GW40	Lampada a Led, 11W, lunghezza 71cm	Led lamp, 11W, 72cm length		
LSI199GW40	Lampada a Led, 16W, lunghezza 99cm	Led lamp, 16W, 99cm length		
F	Opz. – Alimentazione 12 Vdc - <i>12 Vdc power supply</i>	30	Opz. – Luce bianca calda, 3000°K - <i>Warm light</i>	
AV0454	Acc. – Protezione di linea – <i>Line protection</i>	AV0425	Acc. - Staffe in metallo – <i>Set metal clasps</i>	

Lampadine a Led - Led light bulbs



SPOT 29, lampadina a Led, diametro 29mm, attacchi G4 e GU 5.3, dimmerabile. Lampadina a LED ad alta efficienza. Sostituisce le lampadine alogene da 15/20 W, con una vita operativa dieci volte superiore. Emette una gradevole luce bianca calda (simile alle alogene), diffusa in modo uniforme nell'ambiente grazie all'ampio cono d'emissione.

SPOT 29 Led lamps, 29mm diameter, for G4 and GU 5.3 sockets, dimmable.

High efficiency Led lamps. Replacements for 15/20 W halogen lamps, operating life at least ten times superior. They emit a pleasant warm, white light (similar to the halogen lamp), with a wide, uniform emission angle.

Dimensions		Caratteristiche principali		Technical specifications	
		<ul style="list-style-type: none"> Attacco: G4/GU5.3 (centrale, trasf.laterale piano) Luce bianca calda: 3000°K Cono d'illuminazione 120° Intensità luminosa: 50 lux a 1 m Dimmerabili Consumo 2,5 W Alimentazione: 12 Vdc (11-15) o 24 Vdc (22-30) Temperatura di lavoro: -10...+40°C Prive di polarità, protette contro i picchi di tensione Dimensioni: 26(A) x 30(B) x 8(C) x 29mm(D) 		<ul style="list-style-type: none"> Connection socket: G4/GU5.3 (central & side) Light temperature: 3000°K Light emission angle: 120° Light intensity: 50 lux at 1 m Dimmable Power consumption: 2.5 W Power supply: 12Vdc (11-15) or 24Vdc (22-30) Operating temperature: -10...+40°C No polarity, protected against power surges Dimensions: 26(A) x 30(B) x 8(C) x 29mm (D) 	
Code	QM	Descrizione - Description			
LSP29CFW30	25	Lampadina a Led, attacco G4/GU5.3 centrale, 12Vdc, Bi caldo - Led light bulb, central G4/GU5.3 pins, 12Vdc, Warm white			
LSP29CGW30	25	Lampadina a Led, attacco G4/GU5.3 centrale, 24Vdc, Bi caldo - Led light bulb, central G4/GU5.3 pins, 24Vdc, Warm white			



SPOT 50, lampadine a Led, diametro 50 mm, dimmerabile - Elevato grado di protezione ed efficienza. Sostituiscono le alogene da 15/20 W, ma con un consumo di soli 2,5 W, con una vita operativa almeno dieci volte superiore. Emettono luce bianca neutra, diffusa in modo uniforme nell'ambiente grazie all'ampio cono di emissione. Installabili anche in ambienti esterni (Opzione S).

SPOT 50 Led lamps, 50mm diameter, dimmable - High level of protection and efficiency. Replacements for 15/20 W halogen lamps, with a consumption of only 2,5 W and an operating life at least ten times superior. They emit a pleasant warm, white light with a wide, uniform emission angle. Suitable for exteriors (Option S).

Dimensions		Caratteristiche principali		Technical specifications	
		<ul style="list-style-type: none"> Alimentazione: 12 Vdc (11...15) o 24 Vdc (22...30) Connessione: due fili da 30cm Luce bianca neutra: 4000°K Cono d'illuminazione: 120° Dimmerabili Consumo: 3 W Intensità luminosa: 55 lux a 1m, 15 lux a 2m Temperatura di lavoro: -10...+40°C Prive di polarità, protette contro i picchi di tensione Grado di protezione: IP40 (IP65 opzione S) Dimensioni: Ø 50 x 22mm, foro da 44mm 		<ul style="list-style-type: none"> Power supply: 12 Vdc (11...15) or 24 Vdc (22...30) Connections: Two-wire cable (20 AWG, 30 cm long) Light temperature: 4000°K Light emission angle: 120° Dimmable Power consumption: 3 W Light intensity: 55 lux at 1 m, 15 lux at 2 m Operating temperature: -10...+40°C No polarity, protected against power surges Protection class: IP40 (IP65 with option S) Dimensions: Ø 50 x 22mm, cutout 44mm 	
Code	Descrizione - Description	Code	Descrizione - Description		
LSP50FFW40	Lampadine Led, Bi neutra, 12Vdc, - Led lamp, 12Vdc, N.W	S	Opz - Cappuccio protezione IP65 – exterior protection cap IP65		
LSP50FGW40	Lampadine Led, Bi neutra, 24Vdc, - Led lamp, 24Vdc, N.W.	M	Opz - 2 molle inox di fissaggio - 2 Stainless steel spring-clips		



SPOT MR16, lampadine a Led, diametro 50mm, con attacco GU5.3
Lampadine a Led con elevata efficienza, stessa dimensione delle alogene dicriche da 20 W, ma consumano solo 3 W, con una vita operativa dieci volte superiore. Emettono luce bianca calda, diffusa in modo uniforme nell'ambiente grazie all'ampio cono di emissione.

SPOT MR16 Led lamps, 50mm diameter, with GU5.3 socket.

Highly efficient Led lamps, the same size as 20 W dichroic halogen lamps, but with a power consumption of only 3 W and an operating life ten times superior. They emit a pleasant warm, white light, with a wide, uniform emission angle.

Dimensions		Caratteristiche principali		Technical specifications	
		<ul style="list-style-type: none"> Attacco: GU5.3 Consumo: 3 W Alimentazione: 12Vdc/ac Luce bianca calda: 3000°K o 4000°K Cono d'illuminazione: 120° Intensità luminosa: 55 lux a 1 m Temperatura di lavoro: -10...+40°C Prive di polarità Protette contro i picchi di tensione Dimensioni: 50 (A) x 47 (B) x 44mm (C) 		<ul style="list-style-type: none"> Connections: GU5.3 Power consumption: 3 W Power supply: 12 Vdc/Vac Light temperature: 3000°K or 4000°K Light emission angle: 120° Light intensity: 55 lux at 1 m Operating temperature: -10...+40°C No polarity Protected against power surges Dimensions: 50 (A) x 47 (B) x 44mm (C) 	
Code	QM	Descrizione - Description			
LSPM16JW30	10	Lampadina a Led, attacco GU5.3, luce bianca calda, 12 Vdc/ac - MR16 - Led lightbulb, GU5.3 base, 12Vac/dc, Warm white			
LSPM16JW40	100	Lampadina a Led, attacco GU5.3, luce bianca neutra, 12 Vdc/ac, - MR16 - Led lightbulb, GU5.3 base, 12Vac/dc, Neutral white			

Luci a Led, di cortesia, da incasso *Led courtesy lights, recessed mounting*



PERLA, luci di cortesia a Led, per interni ed esterni, IP67. Piccole e luminose lampade a un led di colore bianco freddo, blu, rosso, verde o ambra. Il contenitore monoblocco e la resinatura interna le rendono completamente stagne. Offrono una semplice e rapida installazione in quanto possono essere avvitate nei materiali e fissate con un dado (fornito) o incollate. Adatte a demarcare o a illuminare cabine, quadri elettrici, mancorrenti o utilizzabili anche come semplici lampade spia.

PERLA, Led courtesy lights, for interiors and exteriors, IP67. Small and bright lights available in cool white, blue, red, green and amber. The single-block case and the internal resin finish makes them completely watertight. They offer simple and fast installation and can be screwed in and fastened with a nut (supplied) or glued. Useful for illuminating borders or cabins, electrical panels, handrails or simply as courtesy lights.

Applications



Principali caratteristiche

- Contenitore in policarbonato trasparente
- Cono d'illuminazione 30°
- Colore luce: bianca fredda, blu, rossa, verde, ambra
- Cavetto da 20 cm
- Alimentazione: 10...30 Vdc
- Elevato grado di protezione IP67
- Intensità luminosa: 20 lux a 1 m, prive di polarità
- Filetto: 12 MA x 1,5
- Consumo: 0,3 W (12V), 0,6W (24V)
- Dimensioni: Ø 12 x 24 mm (foro Ø 12 mm)

Technical specifications

- Transparent polycarbonate case
- Emission angle 30°
- Color of light: cool white, blue, red, green, amber
- 20 cm cable
- Power supply: 10...30 Vdc
- Protection class: IP67
- Max light intensity: 20 lux, at 1 m, no polarity
- Thread: MA12 x 1,5
- Power consumption: 0,3 W (12V) 0,6W (24V)
- Dimensions: Ø 12 mm, depth 24 mm

Code	QM	Descrizione - Description	Code	QM	Descrizione - Description
LPE112KW	10	Luce Led, di cortesia bianca - <i>White courtesy light</i>	LPE112KA	10	Luce Led, di cortesia ambra - <i>Amber courtesy light</i>
LPE112KB	10	Luce Led, di cortesia blu - <i>Blue courtesy light</i>	AV0411	1	Acc. - Cornice ottone cromato, Ø 24 x 6 mm <i>Chromed brass frame, Ø 24x6mm</i>
LPE112KR	10	Luce Led, di cortesia rossa - <i>Red courtesy light</i>	AV0414	1	Acc. - Cornice ottone dorato, Ø 24 x 6 mm <i>Gilded brass frame, Ø 24 x 6 mm</i>
LPE112KG	10	Luce Led, di cortesia verde - <i>Green courtesy light</i>	AV0454	10	Acc. - Protezione di linea - <i>Line protection</i>



GEMMA, luci di cortesia a Led, per interni ed esterni, IP67. Piccole e luminose lampade a led di colore bianco freddo, blu, rosso, verde o ambra. Il contenitore monoblocco e la resinatura interna le rendono completamente stagne. Offrono una semplice e rapida installazione in quanto possono essere fissate con un dado (fornito) o incollate. Adatte a demarcare o a illuminare cabine, quadri elettrici, mancorrenti o utilizzabili anche come semplici lampade spia.

GEMMA, Led courtesy lights, for interiors and exteriors. Compact and bright lamps available in cool white, blue, red, green or amber. The single-block case and the internal resin finish makes them completely watertight. They offer simple and fast installation and can be screwed in and fastened with a nut (supplied) or glued. Useful for illuminating borders or cabins, electrical panels, handrails or simply as courtesy lights.

Applications



Principali caratteristiche

- Contenitore in policarbonato trasparente
- Cono d'illuminazione 30°
- Colore luce: bianca fredda, blu, rossa, verde, ambra
- Cavetto da 20 cm
- Alimentazione: 10...30 Vdc
- Elevato grado di protezione IP67
- Intensità luminosa: 20 lux a 1 m, prive di polarità
- Filetto: 12 MA x 1,5
- Consumo: 0,3 W (12V), 0,6W (24V)
- Dimensioni: Ø 18 x Ø 12 x 24 mm (foro Ø 12 mm)

Technical specifications

- Transparent polycarbonate case
- Emission angle 30°
- Color of light: cool white, blue, red, green, amber
- 20 cm cable
- Power supply: 10...30 Vdc
- Protection class: IP67
- Max light intensity: 20 lux, at 1 m, no polarity
- Thread: MA12 x 1,5
- Power consumption: 0,3 W (12V) 0,6W (24V)
- Dimensions: Ø 18 x Ø 12mm x 24 (cutout Ø 12mm)

Code	QM	Descrizione - Description	Code	QM	Descrizione - Description
LGE118KW	10	Luce Led, di cortesia bianca - <i>White courtesy light</i>	LGE118KR	10	Luce Led, di cortesia rossa - <i>Red courtesy light</i>
LGE118KB	10	Luce Led, di cortesia blu - <i>Blue courtesy light</i>	LGE118KA	10	Luce Led, di cortesia ambra - <i>Amber courtesy light</i>
LGE118KG	10	Luce Led, di cortesia verde - <i>Green courtesy light</i>	AV0391	1	Acc. - Cornice inox, Ø 32 x 4mm <i>Stainless steel frame, Ø 32 x 4mm</i>
AV0454	10	Acc. Protezione di linea - <i>Line protection</i>	AV0491	1	Acc. Cornice inox quadra - <i>Square stainless steel frame</i>



STELLA, luci di cortesia a Led, per interni, IP67 frontale, IP20 posteriore - Piccole e luminose lampade a un led di colore bianco neutro. Offrono una semplice e rapida installazione in quanto possono essere fissate con un dado (fornito) o incollate. Adatte a demarcare o a illuminare cabine, quadri elettrici, mancorrenti, cieli stellati o utilizzabili anche come semplici lampade spia.

STELLA, Led courtesy light, for interiors, protection class IP67 front, IP20 rear.

Small and bright neutral white Led lights. Quick and easy to install by securing with a screw nut (supplied) or glued. Suitable for lighting borders, cabins, electrical panels, handrails, "night sky" effects, or simply as pilot lights.

Applications



Principali caratteristiche

- Contenitore in policarbonato trasparente
- Cono d'illuminazione 90°
- Luce bianca neutra: 4000°K
- Cavetto da 50 cm, con connettore (M), pre-cablato
- Alimentazione: 10...30 Vdc
- Protezione frontale IP67, posteriore IP20
- Intensità luminosa: 15 lux a 1 m, prive di polarità
- Filetto: 12 MA x 1,5
- Consumo: 0,3 W (12V), 0,6W (24V)
- Dimensioni: Ø 18 x Ø 12mm x 26mm (foro Ø 12mm)

Technical specifications

- Transparent polycarbonate case
- Emission angle 90°
- Light temperature: 4000°K
- 50 cm cable, pre-cabled, with connector (M)
- Power supply: 10...30 Vdc
- Protection class: IP67 front, IP20 rear
- Max light intensity: 15 lux, at 1 m, no polarity
- Thread: MA12 x 1,5
- Power consumption: 0,3 W (12V), 0,6W (24V)
- Dimensions: Ø 18 x Ø 12mm x 26mm (cutout Ø 12mm)

Code	QM	Descrizione - Description
LCS3KW40	10	Luce a Led, di cortesia, luce bianca, con 50 cm di cavo pre-cablato e connettore M, completo di dado <i>Led courtesy light, neutral white, 50 cm cable, pre-cabled with connector M supplied with nut</i>
AV0491	1	Acc. Cornice inox quadra - <i>Square stainless steel frame</i>

Segna-passo a Led, da incasso
Led step lights, recessed mounting



Spillo



Spillo con cornice e cassaforma
Spillo with round frame and casing



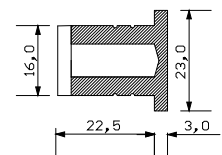
SPILLO, segna-passo a Led, da incasso, per utilizzo interno/esterno. Elegante struttura in PMMA. Illuminazione intensa e uniforme ad ampio raggio. Adatto ad ambienti classici e moderni. Finitura satinata, anche con cornice in ottone cromato e cassaforma (**Opz.**). Ideali per demarcare o a illuminare, scalini, bordi, gruelle, pozzetti, passerelle, bagni e gavoni, etc.

SPILLO, recessed Led step light, for interiors/exteriors. *Elegant PMMA body. Intense and uniform lighting with a wide emission angle. Suitable for classical and modern environments. Satin finish, also with chrome plated brass frame and casing (Opt.). Ideal for floor lighting, steps, borders, davits, cockpits, gangways, bathrooms, lockers, etc.*

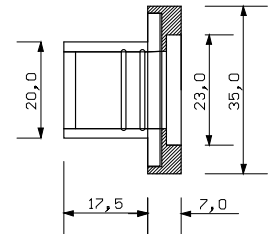
Principali caratteristiche – Technical specifications

- Sorgente luminosa: Led - *Light source: Led*
- Contenitore in PMMA, finitura satinata - *PMMA body, satin finish*
- Cono d'illuminazione: 90° - *Emission angle: 90°*
- Cornice in ottone, cromato lucido (**Opz.**) - *Round chrome plated brass frame (Opt.)*
- Cassaforma in PVC, bianco/neutro (**Opz.**) - *Plastic casing, white (Opt.)*
- Temperatura colore: bianco caldo 3000°K - *Color Temperature: Warm white*
- Consumo: 0,5 W - *Power consumption: 0,5 W*
- Alimentazione: 12/24 Vdc - *Power supply: 12/24 Vdc*
- Grado di protezione: IP67 frontale, IP30 retro - *Protection class: front side IP65, rear side IP30*
- Intensità luminosa: 9 lux a 1 m - *Light intensity: 9 lux at 1 m*
- Protette contro i picchi di tensione - *Protected against power surges*
- Montaggio a incasso, con fissaggio a pressione (O-ring) o incollate - *Recessed mounting, with snap fasteners (O-ring) or glued*
- Dimensioni: Ø 23 x 25,5mm (foro da Ø 16mm) - *Dimensions: Ø 23 x 25,5mm (cutout Ø 16 mm)*
- Dimensioni complete con cornice e cassaforma: Ø 35 x 25,5mm (foro Ø 20mm).
Dimensions with frame and casing: Ø 35x25,5mm (cutout Ø 20mm)

Dimensions of body

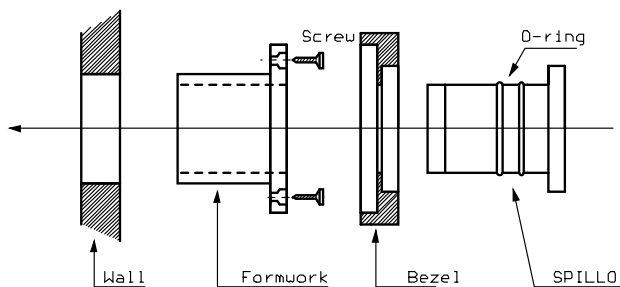


Dimensions with frame and casing

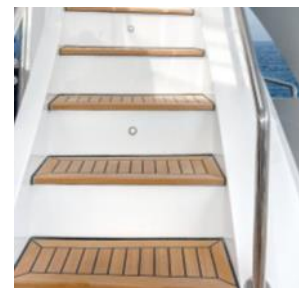


Code	Descrizione - Description	Code	Descrizione - Description
LSL123GW30	Spillo, segna-passo a Led, luce bianca calda, 12/24 Vdc - <i>Steplight recessed, led, interior/exterior, 24Vdc, warm white light</i>	AV0487	Acc. Cassaforma per Spillo - <i>Casing for Spillo</i>
40	Opz.. – Luce bianca neutra - Opt. – <i>Neutral white light</i>	AV0488	Acc. Cornice per Spillo, Ø 35 x 7mm - <i>Round chrome plated brass frame for Spillo, Ø 35 x 7mm</i>

Esplso dello Spillo completo di cornice e cassaforma - *Exploded view of the spotlight*



Applications



IRIS, IRIS PLUS

Faretti a Led, subacquei
Led spotlight, for underwater



Applications



IRIS e IRIS Plus, faretti a Led subacquei

Contenitori robusti (polycarbonato) ed eleganti, consentono un'installazione rapida ed economica. Le cornici sono intercambiabili e disponibili nelle tinte bianco, nero e cromato, per montaggio a parete o a incasso, con fissaggio a vite. Nessuna connessione agli anodi. Ideali per plancette, rollbar, tendalini, pozzetti, vani motore, cucine e bagni.

IRIS è utilizzabile anche fuori dell'acqua

IRIS and IRIS Plus, underwater Led spotlights

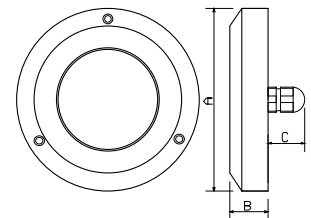
Robust and elegant (polycarbonate) case provides quick and economic installation. The frames are interchangeable and available in white, black and chromed, for surface and recessed mounting with screw fastening. No connection to the anodes. Suitable for little bridges, roll bars, awnings, cockpits, motor vain, kitchens and baths.

IRIS can also be used out of the water



Principali caratteristiche - *Technical specifications*

- Contenitore e cornice in polycarbonato - *Polycarbonate case and frame*
- Cono d'illuminazione: 30° - *Emission angle: 30°*
- Luce bianca fredda (8000°K) o blu - *White light (8000°K) or blue*
- Cavo marino da 2 m - *Sea cable, 2 m*
- Alimentazione: 10...30 Vdc - *Power Supply: 10...30 Vdc*
- Elevato grado di protezione: IP68 - *High protection class: IP68*
- Intensità luminosa: 850 lux a 1m (IRIS) - *Light intensity: 850 lux at 1m (IRIS)*
- Intensità luminosa: 1690 lux a 1m (IRIS Plus) - *Light intensity: 1690 lux at 1m (IRIS Plus)*
- Protetti contro l'inversione di polarità - *Protected against polarity inversion*
- Protetti contro i picchi di tensione - *Protected against power surges*
- Consumo: 6 W (IRIS) - *Power consumption: 6 W (IRIS)*
- Consumo: 9 W (IRIS Plus) - *Power consumption: 9W (IRIS Plus)*
- Dimensioni: Ø110 (A) x 23 (B) x 20 mm (C) - *Dimensions: Ø110 (A) x 23 (B) x 20mm (C)*
- Foro (solo per passaggio fili): Ø 18mm - *Cutout (only for passing wires): Ø 18mm*

Dimensions

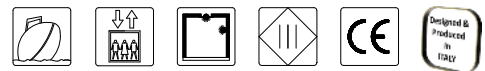


Code QM Descrizione - *Description*

LIR611KW	1	IRIS, faretto subacqueo, luce bianca (completo di cornice AV0405) <i>IRIS, underwater spotlight, white light (complete with white frame - AV0405)</i>	AV0427 
LIR611KB	1	IRIS, faretto subacqueo, luce blu (completo di cornice AV0405) <i>IRIS, underwater spotlight, blue light (complete with white frame - AV0405)</i>	
LIR911KW	1	IRIS Plus, faretto subacqueo, luce bianca (completo di cornice AV0405) <i>IRIS Plus, underwater spotlight, white light (complete with white frame - AV0405)</i>	AV0467 
LIR911KB	1	IRIS Plus, faretto subacqueo, luce blu (completo di cornice AV0405) <i>IRIS Plus, underwater spotlight, blue light (complete with white frame - AV0405)</i>	
AV0405	1	Acc. - Cornice da parete bianca - <i>White frame for surface mounting</i>	
AV0408	1	Acc. - Cornice da parete nera - <i>Black frame for surface mounting</i>	
AV0427	1	Acc. - Cornice da parete inox AISI316 - <i>AISI 316 stainless steel frame for surface mounting</i>	
AV0467	1	Acc. - Distanziale in PVC per evitare il foro del cavo, Ø 110 x 30 mm <i>PVC spacer to avoid the cable hole (Ø 110 x 30mm).</i>	
AV0454	10	Acc - Protettore di linea - <i>Line protection</i>	

IRIS IE

Faretti a Led, con luce di cortesia
Led spotlights, with courtesy lights



Applications



IRIS IE, faretti a Led per interni ed esterni, con luce di cortesia bianca, rossa o blu

Faretti a Led a due colori, in policarbonato. Robusti ed eleganti, sono adatti ad ambienti interni ed esterni. Illuminazione intensa e uniforme ad ampio raggio. Luce di cortesia (emergenza) di colore bianca, rossa o blu. Cornici intercambiabili per montaggio a parete o a incasso, disponibili nelle tinte bianco, nero o cromato. Ideali per bagni, cucine, pozzetti, vani motore, pontili e rollbar.

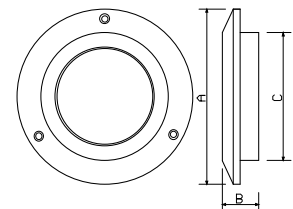
IRIS IE, Led spotlights for interiors and exteriors, with white, red or blue courtesy light

Two colour polycarbonate Led spotlights. Strong and elegant they are suitable for internal and external environments. Intense and uniform lighting with wide emission angle. White, red or blue (emergency) courtesy light. Interchangeable frame for surface or recessed mounting, available in white, black or chrome. Suitable for bathrooms, kitchens, cockpits, motor vains, gangways and rollbars.

Principali caratteristiche – Technical specifications

- Contenitore e cornice in policarbonato - *Polycarbonate case and frame*
- Cono d'illuminazione 120° - *Emission angle 120°*
- Luce principale bianca, cortesia bianca, blu o rossa - *White main light, white, blue or red courtesy*
- Luce bianca neutra 4500°K - *Neutral white light 4500°K*
- Alimentazione: 10...30 Vdc - *Power Supply: 10...30 Vdc*
- Grado di protezione: IP44 o IP65 - *Protection class: IP44 or IP65*
- Intensità luminosa: 55 lux a 1 m – *Light intensity: 55 lux at 1 m*
- Protetti contro l'inversione di polarità - *Protected against polarity inversion*
- Protetti contro i picchi di tensione - *Protected against power surges*
- Consumo: 4 W illuminazione, cortesia 0,5/1 W - *Power consumption: 4 W lighting, courtesy 0,5/1W*
- Vita operativa: 30.000 ore @ 25°C - *Work life: 30.000 hours @ 25°C*
- Dimensioni: Ø110 (A) x 22,5 (B) x 85mm (C) - *Dimensions: Ø 110 (A) x 22,5 (B) x 85 (C)*
- Foro del pannello: Ø 86mm – *Panel cutout Ø 86mm*

Dimensions



Code	Descrizione - Description	Code	Descrizione - Description
LIR72KWW	Faretto a Led, per interni, luce bianca, cortesia bianca, IP44 <i>Spotlight for interiors, white light, and white courtesy, IP44</i>	AV0404	Acc. - Cornice incasso bianca (fornita) <i>White recess.mount frame (supplied)</i>
LIR72KWB	Faretto a Led, per interni, luce bianca, cortesia blu, IP44 <i>Spotlight for interiors, white light, and blue courtesy, IP44</i>	AV0405	Acc. - Cornice parete bianca <i>White surface mount frame</i>
LIR72KWR	Faretto a Led, per interni, luce bianca, cortesia rossa, IP44 <i>Spotlight for interiors, white light, and red courtesy, IP44</i>	AV0407	Acc. - Cornice da incasso nera <i>Black recessed mount frame</i>
LIR82KWW	Faretto a Led, per esterni, luce bianca, cortesia bianca, IP65 <i>Spotlight for exteriors, white light, and white courtesy, IP65</i>	AV0408	Acc. - Cornice da parete nera <i>Black surface mount frame</i>
LIR82KWB	Faretto a Led, per esterni, luce bianca, cortesia blu, IP65 <i>Spotlight for exteriors, white light, and blue courtesy, IP65</i>	AV0409	Acc. - Cornice da incasso cromata <i>Chromed recessed mount frame</i>
LIR82KWR	Faretto a Led, per esterni, luce bianca, cortesia rossa, IP65 <i>Spotlight for exteriors, white light, and red courtesy, IP65</i>	AV0410	Acc. - Cornice da parete cromata <i>Chromed surface mount frame</i>
AV0454	Acc. - Protettore di linea - <i>Line protection</i>	AV0427	Acc. - Cornice da parete inox AISI316 <i>AISI stainless steel surface mount frame</i>

LUXBOMA, GIADA

Lampade a Led, anche con luce di cortesia
LED boom lamps, also with courtesy light



Applications



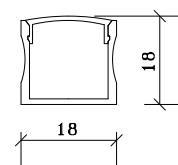
LUXBOMA, lampada a led, inseribile sotto il boma, con luce di cortesia Lampada a led per l'illuminazione del pozzetto. Elegante finitura, dimensioni contenute, lunga durata e basso consumo. Unico modello, con due tipi di fissaggio, a vite o inserita direttamente nella scanalatura inferiore del boma (per es. Selden™ e Sparcraft™). Ideale anche per altre applicazioni, come roll-bar, tendalini, vani motore, ecc.

LUXBOMA, Led boom lamps with courtesy light LED lamps for cockpit lighting. Elegant finish, reduced dimensions, long duration and low power consumption. Single model, with two types of fixing, screwed or inserted directly into the lower groove of the boom (eg. for Selden™ and Sparcraft™). Also ideal for other uses, assembly under crosstrees, rollbars and awnings, motor vains etc.

Principali caratteristiche – Technical specifications

- Contenitore in alluminio anodizzato - *Anodized aluminum case*
- Cono d'illuminazione 60° - *Emission angle 60°*
- Luce principale bianca fredda (5800°K) - *Cold white main light (5800°K)*
- Luce di cortesia rossa - *Red courtesy light*
- Cavo marino da 40 cm - *Sea cable, 40 cm*
- Alimentazione: 10...30 Vdc - *Power Supply: 10...30 Vdc*
- Elevato grado di protezione IP66 - *High protection class: IP66*
- Intensità luminosa: 450 lux a 1 m - *Light intensity: 450 lux at 1 m*
- Protetta contro l'inversione di polarità - *Protected against polarity inversion*
- Protetta contro i picchi di tensione - *Protected against power surges*
- Basso consumo (6 W) - *Low power consumption (6 W)*
- Dimensioni: 18 x 18 x 325mm (Lunghezza) - *Dimensions: 325 (Length) x 18 x 18mm*

Dimensions



Code Descrizione - Description

LXB830KWR Lampada a Led, da parete, luce bianca con luce di cortesia rossa - *Surface mount lamp, white light, with red courtesy*



Applications



GIADA, lampade a Led, per interno

Con un design minimale e lineare, con un uniforme cono di luce a led. Progettate per illuminare pannelli e quadri elettrici, locali macchine, bagni, vani motore, cucine. Il basso consumo ne consente l'utilizzo anche come luci d'emergenza a batteria.

GIADA, Led lamps for interiors

Minimalist linear design, with wide angle, uniform Led light. Designed to illuminate electrical panels, engine rooms, bathrooms, kitchens and wardrobes. Low power consumption makes them useful as battery powered emergency lights.

Principali caratteristiche – Technical specifications

- Base in alluminio, estremità in plastica - *Aluminum and plastic case*
- Luce bianca neutra (4500 °K) - *Neutral white light (4500 °K)*
- Cono d'illuminazione: 120° (filtro opaline) - *Emission angle: 120° (Opaline filter)*
- Alimentazione: 10...30 Vcc - *Power Supply: 10...30 Vdc*
- Intensità luminosa: 80 lux a 1 m - *Light intensity: 80 lux at 1 m*
- Grado di protezione: IP42 - *Protection class: IP42*
- Protette contri i picchi di tensione - *Protected against power surges*
- Basso consumo: 6 W - *Low power consumption: 6 W*
- Dimensioni: 240 (A) x 70 (C) x 35mm (B) - *Dimensions: 240 (A) x 70 (C) x 35mm (B)*

Dimensions



Code Descrizione - Description

LGD114KW Lampada a Led, per interni, senza interruttore - *LED lamp for interiors, without power switch*

POLA

Faretti a Led, da incasso, per esterno
Led spotlights, recessed, for exteriors



Applications



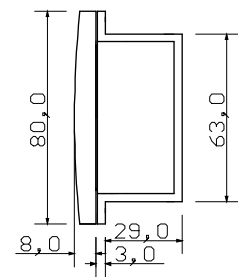
POLA, faretti a Led, da incasso, per esterno, IP65
 Faretti compatti ed eleganti, adatti per ambienti classici e moderni. Luce intensa e uniforme con un ampio angolo di emissione. Contenitore in alluminio, con filtro PMMA satinato. Adatto a tutte le applicazioni esterne quali piattaforme, roll-bar, pozzetti, passerelle, etc.

POLA, recessed mounting Led spotlights for exteriors, IP65
 Compact and elegant spotlights, suitable for classical and modern environments. Intense and uniform lighting with a wide emission angle. Aluminium casing, with frosted PMMA filter. Suitable for all exteriors such as platforms, rollbars, cockpits, gangways, etc.

Principali caratteristiche – Technical specifications

- Contenitore: alluminio con filtro in PMMA - *Alluminium case with PMMA filter*
- Cono d'illuminazione: 70° - *Emission angle: 70°*
- Luce bianca: calda 3000°K (4000°K **Opz.**) - *White light: warm 3000° K (4000° K Opt.)*
- Consumo: 4 W - *Power consumption: 4 W*
- Alimentazione: 24 Vdc, dimmerabile - *Power supply: 24 Vdc, dimmable*
- Grado di protezione: IP65 - *Protection class: IP65*
- Intensità luminosa: 190 lux a 1m - *Light intensity: 190 lux at 1 m*
- Protette contro i picchi di tensione - *Protected against power surges*
- Montaggio: a incasso - *Mounting: recessed*
- Fissaggio: a vite - *Screw installation*
- Dimensioni: Ø 80 x 40 mm - *Dimensions: Ø 80 x 40 mm*
- Foro del pannello: Ø 65 mm - *Panel cutout Ø 65mm*

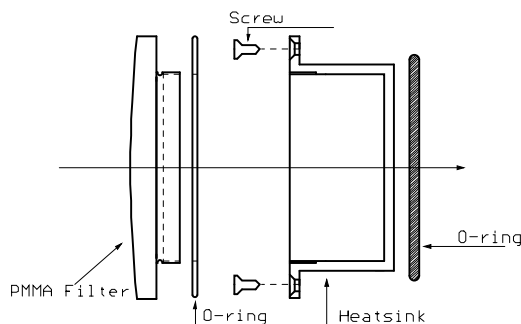
Dimensions



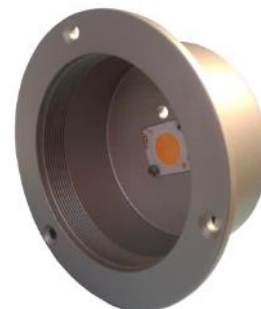
Code Descrizione - Description

Code	Descrizione - Description	Code	Descrizione - Description
LPO180GW30	Faretto Led, filtro PMMA, 4W, alimentazione 24 Vdc, luce bianca calda <i>Led spotlight PMMA filter, 4W, 24 Vdc, warm white light</i>	40	Opz. – Luce bianca neutra <i>Opt. Neutral white light</i>

Vista esplosa del faretto - Exploded view of the spotlight



Vista interna - Internal view



Faretti a Led, da incasso, per interno / esterno
Led spotlights, recessed, for interiors / exteriors



Applications



SABA, faretti a Led, da incasso, in ottone cromato, per utilizzo interno ed esterno

Elegante struttura in ottone cromato. Illuminazione intensa e uniforme ad ampio raggio. Adatti ad ambienti classici e moderni. Finitura standard lucida. Ideali per illuminare cabine, cucine, pozzetti, bagni o integrate direttamente nei mobili. Il basso consumo consente di utilizzarli anche in impianti di emergenza.

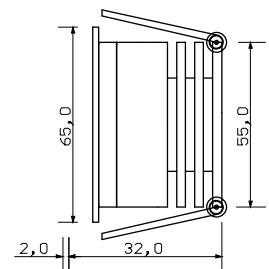
SABA, recessed Led spotlight, in chrome plated brass, for interior and exterior use

Elegant chrome plated brass structure. Intense and uniform lighting with a wide emission angle. Suitable for classical and modern environments. Standard polished finish. Ideal for lighting cabins, kitchens, cockpits, bathrooms or integrated directly into furniture. Their low power consumption allows them to be used for emergency lighting.

Principali caratteristiche – Technical specifications

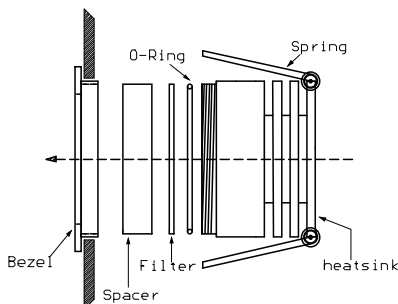
- Contenitore in ottone, finitura cromo lucido - *Brass housing, polished chrome finish*
- Cono d'illuminazione: 90° (70° con recesso) - *Emission angle: 90° (70° for recessed filter)*
- Filtro in policarbonato satinato - *Satin finish polycarbonate filter*
- Luce bianca: calda 3000°K (4000°K **Opz.**) – *White light: warm 3000°K (4000°K **Opt.**)*
- Consumo: 8 W - *Power consumption: 8 W*
- Alimentazione: 24 Vdc, dimmerabile - *Power supply: 24 Vdc, dimmable*
- Grado di protezione: IP44 frontale, IP20 retro - *Protection class: front IP44, rear IP20*
- Versione per utilizzo esterno: IP65 (opzione S) – *IP65 for external use (Opt. S)*
- Intensità luminosa standard: 225 lux a 1m - *Light intensity: 225 lux at 1 m*
- Intensità luminosa (con recesso): 360 lux a 1m - *Light intensity (for recessed filter): 360 lux at 1 m*
- Protette contro i picchi di tensione - *Protected against power surges*
- Montaggio a incasso, con fissaggio a molla (inox) - *Mounting: recessed, spring installation*
- Dimensioni: Ø 65 x 34 mm (44 mm con recesso) - *Dimensions: Ø 65 x 34 mm (44 mm with recess)*
- Foro del pannello: Ø 58mm – *Panel cutout: Ø 58 mm*

Dimensions



Code	Descrizione - Description	Code	Descrizione - Description
LSA165RGW30	Faretto Led, cromo lucido, 8W, 24 Vdc, bianco caldo <i>Led spotlight, polished chrome, 8W, 24Vdc, warm white</i>	40	Opz. – Luce bianca neutra Opt. Neutral white light
LSA265RGW30	Faretto Led, cromo lucido, 8W, 24 Vdc, bianco caldo, con recesso <i>Led spotlight, polished chrome, 8W, 24Vdc, warm white, recessed filter</i>	AV0454	Acc. - Protettore di linea <i>Line protection</i>
S	Opz. – Trattamento per IP65 – Opt. IP65 protection	AV0485	Acc. - Distanziale per SABA <i>Spacer for Saba</i>

Vista esplosa del faretto recessato - Exploded view of the spotlight



Faretto recessato - View with recessed filter



Faretti a Led, da incasso, per interno/esterno
Led spotlights, recessed, for interiors / exteriors



Applications



MINI, faretti a Led, da incasso, in ottone cromato, per utilizzo interno ed esterno

Elegante struttura in ottone cromato. Minime dimensioni. Illuminazione intensa e concentrata. Adatti ad ambienti classici e moderni. Ideali per illuminare posti guida (anche notturna), cucine, pozzetti, bagni o integrate direttamente nei mobili.

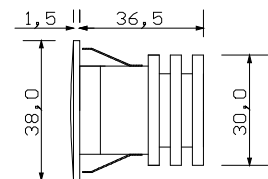
MINI, recessed Led spotlights, in chrome plated brass, for interior and exterior use

Elegant chrome plated brass structure. Compact size. Intense, concentrated lighting. Suitable for classical and modern environments. Ideal for lighting driving positions (also as night light), kitchens, cockpits, bathrooms or integrated directly into furniture.

Principali caratteristiche - Technical specifications

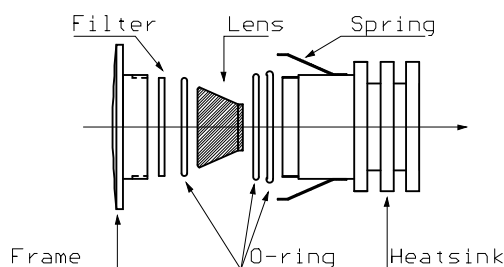
- Cornice in ottone, finitura cromo lucida - *Brass housing, polished chrome finish*
- Cono d'illuminazione: 40° - *Emission angle: 40°*
- Filtro in policarbonato satinato - *Satin finish polycarbonate filter*
- Luce Bianca calda: 3000°K o con luce rossa - *Warm white light: 3000°K or red light*
- Consumo: 3 W - *Power consumption: 3 W*
- Alimentazione: 24 Vdc, dimmerabile - *Power supply: 24 Vdc, dimmable*
- Grado di protezione: IP44 frontale, IP20 retro - *Protection class: front IP44, rear IP20*
- Intensità luminosa: 250 lux a 1 m. (luce bianca) - *Light intensity: 250 lux at 1 m (white light)*
- Intensità luminosa: 190 lux a 1 m. (luce rossa) - *Light intensity: 190 lux at 1 m (red light)*
- Protette contro i picchi di tensione - *Protected against power surges*
- Montaggio a incasso - *Mounting: recessed*
- Fissaggio a molla - *Spring installation*
- Dimensioni: Ø 38 x 38 mm - *Dimensions: Ø 38 x 38 mm*
- Foro del pannello Ø 31 mm - *Panel cutout Ø 31 mm*

Dimensions



Code	Descrizione - Description	Code	Descrizione - Description
LMI138GW30	Faretto Led, cromo lucido, alimentazione 24 Vdc, luce bianca calda <i>Led spotlight, polished chrome, 24Vdc, warm white</i>	S	Opz. - Trattamento per IP65 Opt. IP65 protection
LMI138GR	Faretto Led, cromo lucido, alimentazione 24 Vdc, luce rossa <i>Led spotlight, polished chrome, 24Vdc, red light</i>	40	Opz. - Luce bianca neutra Opt. Neutral white light

Vista esplosa del faretto - Exploded view of the spotlight



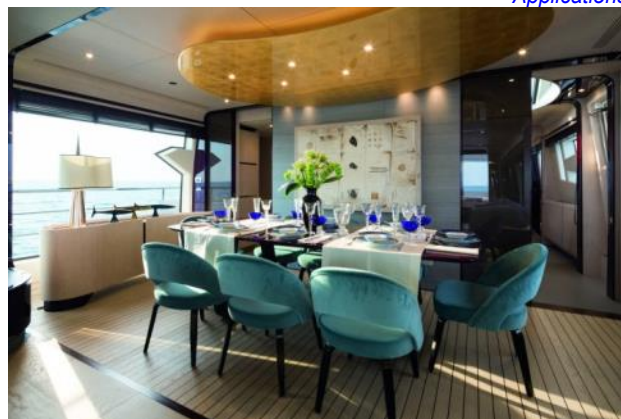
Applicazione IP65 - IP65 Applications



Faretti a Led, da parete/soffitto, per interno
Led spotlights, wall / ceiling, for interiors



Applications



TUBO, faretti a Led, da parete/soffitto, in ottone cromato, per utilizzo interno

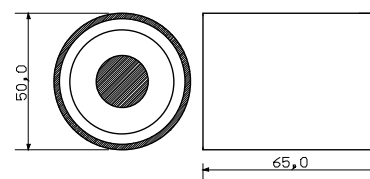
Elegante struttura in ottone cromato. Illuminazione intensa e concentrata. Adatti ad ambienti classici e moderni. Ideali per illuminare zone di rilievo, vetrine, cabine, cucine, tavoli, etc.

TUBO, Led spotlights, for walls/ceilings, in chrome plated brass, for interiors. Elegant chrome plated brass structure. Intense, concentrated lighting. Suitable for classical and modern environments. Ideal for spotlighting specific areas, glass cabinets, cabins, cooking areas, tables, etc.

Principali caratteristiche – Technical specifications

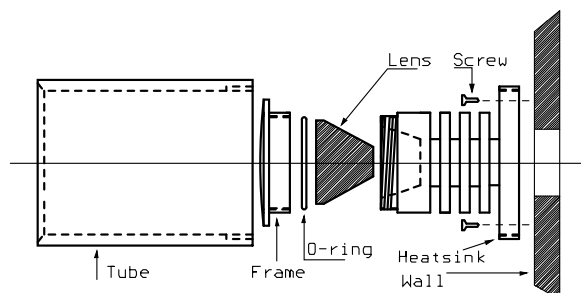
- Cornice in ottone, finitura cromata lucida - *Brass housing, polished chrome finish*
- Cono d'illuminazione: 40° - *Emission angle: 40°*
- Filtro in policarbonato satinato - *Satin finish polycarbonate filter*
- Luce bianca calda: 3000°K - *Warm white light: 3000°K*
- Consumo: 4 W - *Power consumption: 4 W*
- Alimentazione: 24 Vdc, dimmerabile - *Power supply: 24 Vdc, dimmable*
- Grado di protezione: IP44 frontale, IP20 retro - *Protection class: front IP44, IP20 rear*
- Intensità luminosa: 300 lux a 1m - *Light intensity: 300 lux at 1 m*
- Protette contro i picchi di tensione - *Protected against power surges*
- Montaggio a parete/soffitto - *Mounting: wall / ceiling*
- Fissaggio a vite - *Screw installation*
- Dimensioni: Ø 50 x 65 mm - *Dimensions: Ø 50 x 65 mm*
- Cavo lunghezza: 1 m. - *Cable length: 1m*
- Foro (solo fili alimentazione): Ø 10mm - *Cutout (power supply wires only): Ø 10mm*

Dimensions



<i>Code</i>	<i>Descrizione - Description</i>	<i>Code</i>	<i>Descrizione - Description</i>
LTU150GW30	Faretto Led, parete, cromo lucido, alimentazione 24 Vdc, bianco caldo <i>Led spotlight, polished chrome, 24Vdc, warm white</i>	40	Opz. – Luce bianca neutra <i>Opt. Neutral white light</i>

Vista esplosa del faretto - Exploded view of the spotlight





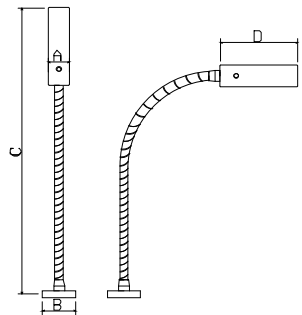
DELTA, lampade a Led, da lettura e carteggio, per interni
 Lampade a led in ottone cromato. Robuste ed eleganti, adatte a qualsiasi ambiente. Illuminazione intensa e uniforme. Con interruttore ON/OFF a bordo. Ideali per luce di lettura e carteggio, luce bianca calda, o rossa.

DELTA, Led reading and chart lights, for interiors
 LED lamps in chromed brass. Strong and elegant, suitable for any environment. Intense and uniform lighting. Incorporated ON/OFF switch. Suitable as reading light and chartwork, warm white light, or red light.

Principali caratteristiche – Technical specifications

- Sorgente luminosa a Led - *Luminous Led source*
- Luce bianca calda (3200°K), o rossa - *Warm white light (3200°K), or red*
- Cono d'illuminazione 30° - *Emission angle 30°*
- Consumo: 3 W - *Power consumption: 3 W*
- Contenitore: in ottone - *Brass case*
- Finitura: cromata lucida - *Finish: polished chrome*
- Grado di protezione: IP44 - *Protection class: IP44*
- Fissaggio: con viti, non visibili - *Fastening: hidden screws*
- Alimentazione: 12...30 Vdc - *Power supply: 12...30 Vdc*
- Intensità luminosa: 120 lux a 1 m (bianca) – *Light intensity: 120 lux at 1 m (white)*
- Protette contro i picchi di tensione e le inversioni di polarità - *Protected against power surges and polarity inversion*
- Dimensioni: 26 (A) x 40 (B) x 350 (C) x 96 mm (D) - *Dimensions: 26 (A) x 40 (B) x 350 (C) x 96mm (D)*

Dimensions

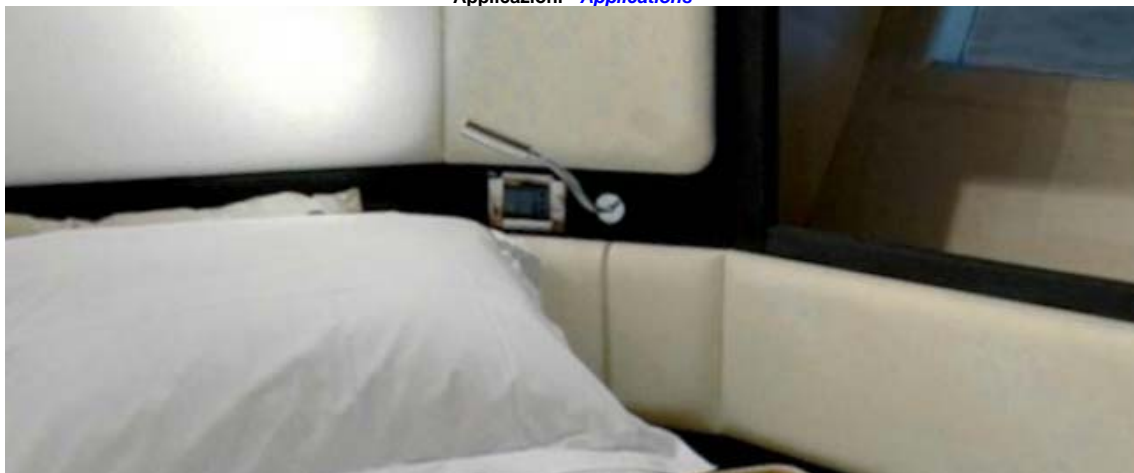


Code

Descrizione – Description

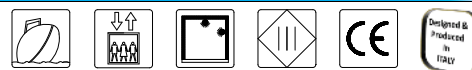
LDL213KW30	Lampada a Led da lettura, luce bianca calda, finitura cromo lucido, 12...30Vdc, On-Off <i>Reading lamp, warm white light, polished chrome finish, 12...30 Vdc, On-Off</i>
LDL213KR00	Lampada a Led da lettura, luce rossa, finitura cromo lucido, 12...30Vdc, On-Off <i>Reading lamp, red light, polished chrome finish, 12...30 Vdc, On-Off</i>

Applicazioni - Applications



TECLA

Lampade a Led, per locali tecnici
Led lamps, for technical rooms



TECLA, lampada a Led, per locali tecnici

Progettata per sostituire le lampade alogene o al neon. Elegante struttura in plastica, di colore bianco, adatta ad illuminare le sale macchine o i locali tecnici, per piccole o grandi imbarcazioni. Sistema di fissaggio a parete o a soffitto. Illuminazione intensa e uniforme ad ampio raggio, con una luce di colore bianco neutro. Non scaldano e non patiscono le vibrazioni. Equipaggiata sempre con l'interruttore a bordo, per l'eventuale utilizzo ON/OFF. L' alimentazione in bassa tensione permette l'utilizzo anche nei circuiti di emergenza.

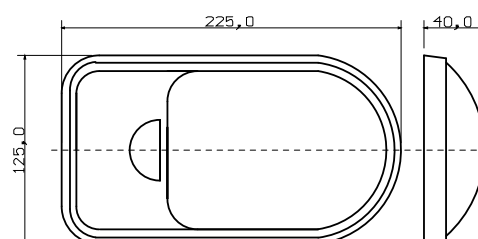
TECLA, Led lamps for technical rooms.

Designed to replace halogen or neon lamps. Elegant, white plastic casing, suitable for lighting engine rooms or technical areas, aboard small or large vessels. Can be wall or ceiling mounted. Intense and uniform lighting with a wide emission angle and neutral white light. Resistant to overheating and vibrations. Incorporated ON/OFF power switch. The low voltage power supply allows them to be used for emergency lighting.

Principali caratteristiche – Technical specifications

- Contenitore in plastica, colore bianco (RAL9003) - *Plastic white case (RAL9003)*
- Filtro satinato – *Satin finish filter*
- Consumo: 6W - *Power consumption: 6W*
- Luce bianca, neutra: 4000°K - *Neutral white light: 4000°K*
- Cono d'illuminazione: 120° - *Emission angle: 120°*
- Alimentazione: 24 Vdc o 12 Vdc - *Power supply: 24 Vdc or 12Vdc*
- Intensità luminosa: 230 Lux a 1 m - *Light intensity: 230 lux at 1 m*
- Grado di protezione: IP30 - *Protection class: IP30*
- Predisposizione per l'interruttore ON/OFF – *Incorporated ON / OFF switch*
- Protette contro i picchi di tensione - *Protected against power surges*
- Montaggio a parete / celino - *Wall / ceiling mounting*
- Fissaggio a vite - *Screw installation*
- Dimensioni: 225 x 125 x 40 mm - *Dimensions: 225 x 125 x 40 mm*

Dimensions

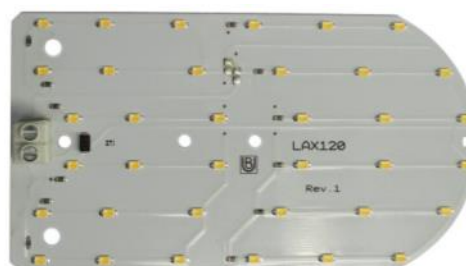


Code	Descrizione – Description	QM
LTE122FW40	Lampada a Led, alimentazione 12Vdc, contenitore bianco, luce bianca neutra (6W) <i>Led lamp, 12 Vdc, white case, neutral white light (6W)</i>	1
LTE122GW40	Lampada a Led, alimentazione 24Vdc, contenitore bianco, luce bianca neutra (6W) <i>Led lamp, 24 Vdc, white case, neutral white light (6W)</i>	1
LAX312FW40	Lampadina Led, esecuzione a giorno, per plafoniere a tartaruga, luce bianca neutra, 12 Vdc (120 x 65 mm) <i>Led bulb, without casing, for turtle ceiling light, neutral white light, 12 Vdc (120 x 65 mm)</i>	10
LAX312GW40	Lampadina Led, esecuzione a giorno, per plafoniere a tartaruga, luce bianca neutra, 24 Vdc (120 x 65 mm) <i>Led bulb, without casing, for turtle ceiling light, neutral white light, 24 Vdc (120 x 65 mm)</i>	10
S	Opz. – Trattamento per protezione IP55 – <i>Opt. IP55 protection</i>	10

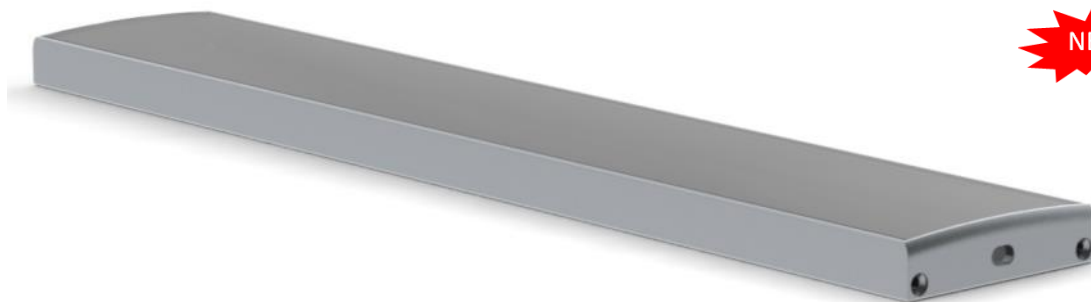
Applicazioni - Applications



Lampadina a Led LAX312FW40 / LAX312GW40
 adatta per installazione all'interno delle plafoniere a tartaruga più diffuse.
*Led bulb LAX312FW40 / LAX312GW40
 for installation inside commonly used turtle ceiling lamps*



Lampade a Led, per locali tecnici
Led lamps, for technical rooms



SELENE, lampada a Led, per locali tecnici, da parete

Progettata per sostituire le lampade alogene o al neon. Elegante struttura in alluminio anodizzato, di colore argento naturale, adatta ad illuminare le sale macchine o i locali tecnici, per piccole o grandi imbarcazioni. Sistema di fissaggio a parete o a soffitto. Illuminazione intensa e uniforme ad ampio raggio, con una luce di colore bianco neutro. Non scaldano e non patiscono le vibrazioni. L' alimentazione in bassa tensione permette l'utilizzo anche nei circuiti di emergenza.

SELENE, Led lamps for technical rooms, wall mounting

Designed to replace halogen or fluorescent lamps. Elegant anodized aluminium frame, natural silver in colour, suitable for lighting engine rooms on small and large vessels. Surface mount, for ceilings or walls. Intense and uniform illumination with a wide emission angle and a neutral white light. They do not overheat or suffer from vibrations. With a low voltage power supply they can also be used in emergency circuits.

Principali caratteristiche

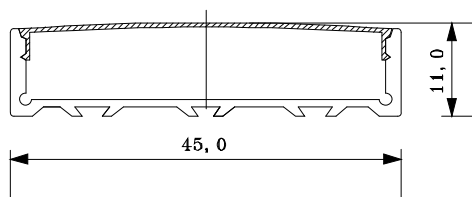
- Contenitore in alluminio, color argento naturale
- Filtro opalino
- Consumo LSE124GW40: 7W
- Consumo LSE164GW40: 21W
- Luce bianca, neutra: 4000°K
- Cono d'illuminazione: 120°
- Alimentazione: 24 Vdc (22...30V)
- Uscita fili d'alimentazione: laterale (**Opz.** UP, posteriore)
- Cavetto: da 30 cm
- Intensità luminosa LSE124GW40: 180 Lux a 1m
- Intensità luminosa LSE164GW40: 560 Lux a 1m
- Grado di protezione: IP30 (**Opz.** S, IP55)
- Protette contro i picchi di tensione
- Montaggio a parete, fissaggio con staffe in dotazione
- Peso LSE124GW40: 180g
- Peso LSE164GW40: 340g

Tecnical specifications

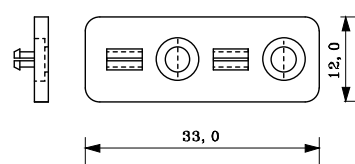
- Aluminium case, natural silver in colour
- Opaline filter
- Power consumption LSE124GW40: 7W
- Power consumption LSE164GW40: 21W
- Neutral white light: 4000°K
- Emission angle: 120°
- Power supply: 24 Vdc (22...30V)
- Wiring output: side (**Opt.** UP, rear)
- Cable length: 30cm
- Light intensity LSE124GW40: 180 Lux at 1m
- Light intensity LSE164GW40: 560 Lux at 1m
- Protection class: IP30 (**Opt.** S, IP55)
- Protected against power surges
- Wall mounting, with brackets supplied
- Weight LSE124GW40: 180g
- Weight LSE164GW40: 340g

Code	Descrizione - Description	QM
LSE124GW40	Lampada a Led per locali tecnici, parete, 24Vdc, luce bianca neutra (7W), 240 x 45 x 11mm <i>Led lamp for engine rooms, wall mounting, 240x45x11mm, 24 Vdc, neutral white light (7W)</i>	1
LSE164GW40	Lampada a Led per locali tecnici, parete, 24Vdc, luce bianca neutra (21W), 640 x 45 x 11mm <i>Led lamp for engine rooms, wall mounting, 640x45x11mm, 24 Vdc, neutral white light (21W)</i>	1
S	Opz. – Trattamento per protezione IP55 - Opt. – Treatment for protection class IP55	10
UP	Opz. – Uscita posteriore dei fili di alimentazione - Opt. – Rear output of power supply wires	5
AV0490	Acc. – Kit 2 staffe in plastica, 12 x 33mm (un kit in dotazione) <i>Acc.</i> – Kit of two plastic mounting brackets 12x33mm (one kit supplied with each lamp)	10

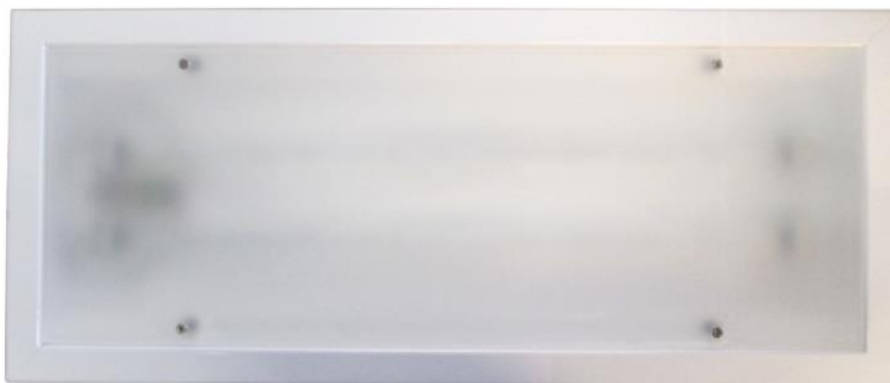
Dimensioni Lampada – Dimensions lamp



Dimensioni Staffa – Dimensions mounting brackets



Lampade a Led, per sala macchine
Led lamps, for engine rooms



SAMBA, lampada a Led, per sala macchine e locali tecnici

Progettata per sostituire le lampade che utilizzano tubi al neon. Elegante struttura in metallo, di colore bianco, adatta ad illuminare le sale macchine delle medie e grandi imbarcazioni. Sistema di fissaggio ad incasso, inseribile in soffitti ribassati o equipaggiati con doghe. Illuminazione intensa e uniforme ad ampio raggio, con una luce di colore bianco neutro. Non patiscono l'umidità, le vibrazioni. Predisposta per il doppio circuito d'illuminazione, totale e parziale. L'alimentazione in bassa tensione permette l'utilizzo anche nei circuiti di emergenza.

SAMBA, Led lamps, for engine rooms and technical areas

Designed to replace fluorescent tube lamps. Elegant white metal frame, suitable for lighting engine rooms on medium and large vessels. Flush mounting, suitable for lowered or slatted ceilings. Intense and uniform lighting with a wide emission angle and a neutral white light. Resistant to humidity and vibrations. Equipped for double lighting circuit, total and partial. The low power consumption makes them suitable for emergency lighting.

Principali caratteristiche

- Contenitore in metallo verniciato, colore bianco (RAL 9003)
- Filtro satinato
- Basso consumo: 16W
- Luce bianca neutra: 4500°K
- Cono d'illuminazione: 120°
- Alimentazione: 24 Vdc o 230 Vac
- Intensità luminosa: 420 Lux a 1 m
- Grado di protezione dei 2 tubi interni (Ø 14mm): IP54
- Predisposizione per il doppio circuito, totale o parziale
- Protette contro i picchi di tensione
- Montaggio a incasso, con fissaggio a vite
- Dimensioni: 620 (A) x 260 (B) x 35 (C) x 210 (D) x 45mm (E)

Technical specifications

- Painted white metal case, (RAL 9003)
- Satin finish filter
- Low power consumption: 16 W
- Neutral white light: 4500 °K
- Emission angle: 120°
- Power Supply: 24 Vdc or 230 Vac
- Light intensity: 420 Lux at 1m
- Protection class of 2 internal light tubes (Ø 14 mm): IP54
- Equipped for double lighting circuit, total or partial
- Protected against power surges
- Recessed mounting, screw installation
- Dimensions: 620(A) x 260(B) x 35(C) x 210(D) x 45mm(E)

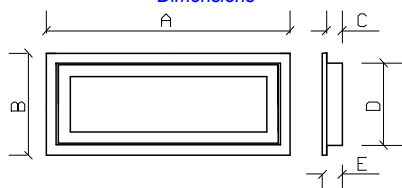
Code **Descrizione - Description**

LSM62AW50	Lampada a Led, alimentazione 230Vac, contenitore bianco, luce bianca neutra (16 W) <i>Led lamp, power supply 230 Vac, white case, neutral white light (16W)</i>
LSM62GW50	Lampada a Led, alimentazione 24Vdc, contenitore bianco, luce bianca neutra (16 W) <i>Led lamp, power supply 24 Vdc, white case, neutral white light (16W)</i>

Rear view LSM62AW50



Dimensions



Applications



Lampade a Led, per zone pericolose 2, 21, 22
Led lamp for hazardous areas, zones 2, 21, 22



Applications



ATEX, lampada a Led, per zone pericolose 2, 21, 22

Lampada a led stagna in lega d'alluminio, idonea per l'utilizzo negli ambienti a rischio di esplosione previsti dalla direttiva ATEX 94/9/CE. Il corpo della lampada è anticorrosione e rifinito con vernice poliesteri atossica antigraffio polimerizzata a caldo. Il colore del corpo è grigio RAL 7035, il filtro (diffusore) è in vetro temperato. La gabbia di protezione in filo di acciaio di colore arancio RAL 2011 ed è fissata al corpo con viti in acciaio inox, la tenuta è garantita da una guarnizione rinforzata in elastomero antinvecchiante. Predisposta con ingresso tramite pressa-cavo M20, complete di vite di terra interna ed esterna. Ideale per l'utilizzo in garage, vani motore delle imbarcazioni.

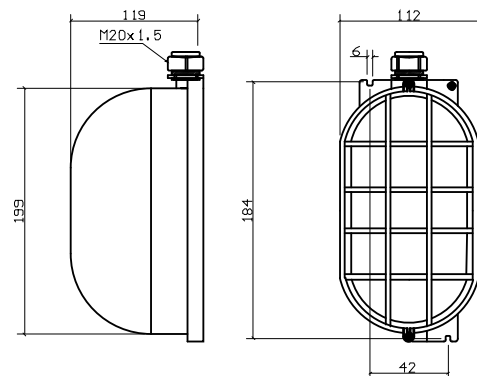
ATEX, Led lamp for hazardous areas, zones 2, 21, 22

Waterproof led lamp in aluminium alloy, suitable for use in potentially explosive atmospheres as defined in the ATEX 94/9/EC Directive. The body of the lamp is anti-corrosion and finished with a non-toxic, heat-resistant, anti-scratch polyester paint. The body colour is RAL 7035 grey. The diffuser is in prismatic tempered glass. The steel wire protective cage is RAL 2011 orange and is attached to the body by means of stainless steel screws, the seal is guaranteed by a gasket reinforced in anti-aging elastomer. Made with input via M20 cable press, complete with internal and external ground screw. Suitable for use in garages and engine rooms.

Principali caratteristiche – Technical specifications

- Corpo in alluminio anodizzato - *Body material: aluminium alloy*
- Filtro in vetro temperato - *Diffuser: prismatic tempered glass*
- Colore corpo: grigio RAL 7035 – *Body colour: RAL 7035 grey*
- Colore gabbia: arancio RAL 2011 - *Cage colour: RAL 2011 orange*
- Cono d'illuminazione: 120° - *Emission angle: 120°*
- Luce bianca neutra: 4000°K - *Neutral white light: 4000°K*
- Alimentazione: 12 o 24 Vdc - *Power supply: 12 or 24 Vcc*
- Grado di protezione: IP65 - *Protection class: IP65*
- Temperatura operativa: -20...+40°C - *Operating temperature: -20...+40°C*
- Sezione max conduttori: 2,5mm² - *Cable section max: 2,5mm²*
- Intensità luminosa: 140/170 lux a 1 m - *Light intensity: 140/170 lux at 1 m*
- Protetta contro i picchi di tensione - *Protected against power surges*
- Consumo: 6 W - *Power consumption: 6 W*
- Dimensioni: 199 x 112 x 119 mm - *Dimensions: 199 x 112 x 119mm*
- Peso: 830 g - *Weight: 830g*

Dimensions



Codice	Descrizione
LAX120FW40	Lampada Led, parete, esecuzione ATEX, luce bianca neutra, alimentazione 12 Vdc <i>Led lamp, surface frame, ATEX compliant, neutral white light, 12 Vdc power supply</i>
LAX120GW40	Lampada Led, parete, esecuzione ATEX, luce bianca neutra, alimentazione 24 Vdc <i>Led lamp, surface frame, ATEX compliant, neutral white light, 24 Vdc power supply</i>
LAX201152EX	Interruttore 2 poli, 16 A 250 Vac, esecuzione ATEX, dimensioni esterne 94 x 145 x 54 mm <i>2 pole switch, 16A 250 Vac, ATEX compliant, dimensions 94 x 145 x 54 mm</i>
LAX312FW40	Lampadina Led, esecuzione a giorno, per plafoniera a tartaruga, bianca neutra, alim. 12 Vdc, dim. 120 x 65 mm <i>Led lamp, without casing for turtle ceiling light, neutral white light, 12 Vdc, dimensions 120 x 65 mm</i>
LAX312GW40	Lampadina Led, esecuzione a giorno, per plafoniera a tartaruga, bianca neutra, alim. 24 Vdc, dim. 120 x 65 mm <i>Led lamp, without casing for turtle ceiling light, neutral white light, 24 Vdc, dimensions 120 x 65 mm</i>

RISPONDEZZA NORMATIVA - CONFORMITY TO STANDARDS

ATEX Directive 94/9/CE



ESECUZIONE ATEX - ATEX COMPLIANT

IIC 3G 2D - IP65

Lampade portatili a Led, per ambienti gravosi
Portable Led lamps, for difficult areas



Applications



FIAMMA, lampade da lavoro a Led portatili, per ambienti gravosi

Design minimale di nuova concezione, grande maneggevolezza e alta luminosità. Robustissime, contenitore in policarbonato. Illuminazione intensa e uniforme ad ampio raggio. Progettate per essere utilizzate in ambienti gravosi quali: officine, vani motore delle imbarcazioni, vani macchine degli ascensori, autocarri, furgoni, camper, ecc. Il basso consumo consente un utilizzo prolungato in situazioni d'emergenza.

FIAMMA, portable Led work lamp for difficult areas

New compact design, easy to hold and bright lighting. Robust polycarbonate casing. Intense and uniform lighting with a wide emission angle. Designed for use in difficult areas such as: boatsheds, engine rooms, lift shafts and for work on lorries, vans, campervans, etc. Their low power consumption makes them ideal for use in emergencies.

Principali caratteristiche		Technical specifications
<ul style="list-style-type: none"> • Cono d'illuminazione 120° • Luce bianca neutra: 4000°K, filtro opalino • Contenitore in policarbonato • Potenza luminosa: 1300 lumen • Consumo energetico: 10 W • Alimentazione: 12 o 24 Vdc • Grado di protezione: IP65 • Intensità luminosa: 210 lux ad 1 m. • Protetta contro l'inversione di polarità • Temperatura operativa: -10...+60°C • Cavo di alimentazione: estensibile fino a 5 mt. • Dimensioni: Ø 25/33 x 520 mm 	<ul style="list-style-type: none"> • Emission angle: 120° • Light temperature: Neutral white (4000°K), opaline filter • Polycarbonate case • Brightness: 1300 lumen • Power consumption: 10 W • Power supply: 12 or 24 Vdc • Protection class: IP65 • Light intensity: 210 lux at 1 m • Protected against polarity inversion • Operating temperature: -10...+60°C • Extendable power cable up to 5 m • Dimensions: Ø 25/33 x 520 mm 	
Code	Descrizione - Description	AV0423
LFM555FW	Lampada a Led portatile, alimentazione 12 Vdc, con cavetto estensibile fino a 5m <i>Portable led lamp, power supply 12 Vdc, with extendable power cable up to 5m</i>	
LFM555GW	Lampada a Led portatile, alimentazione 24 Vdc, con cavetto estensibile fino a 5m <i>Portable led lamp, power supply 24 Vdc, with extendable power cable up to 5m</i>	
AV0423	Acc. - Coppia supporti a clip (forniti a corredo di ogni lampada) Acc. - Pair of fixing clasps (supplied with each lamp)	

La lampada **LFM465AW** è stata progettata espressamente per l'utilizzo nelle lavorazioni gravose esistenti nei cantieri nautici. L'alimentatore/isolatore 230V/24 Vdc, permette all'operatore di lavorare sempre con una tensione di 24Vdc.

The LFM465AW lamp has been designed especially for use working in difficult areas such as shipyards. The 230V/24 Vdc isolated power supply allows the user to work safely with 24Vdc.

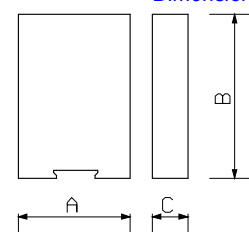
Principali caratteristiche - Technical specifications		LFM465AW
<ul style="list-style-type: none"> • Cono d'illuminazione: 240° - Emission angle: 240° • Luce bianca fredda: 6000°K - Colour Temperature: cool white (6000°K) • Contenitore in policarbonato - Polycarbonate case • Consumo energetico: 25 W - Power consumption: 25 W • Alimentazione 100...240 Vac - Power supply: 100...240Vac • Grado di protezione: IP65 - Protection class: IP65 • Potenza luminosa: 2500 lumen - Brightness: 2500 lumen • Intensità luminosa: 630 lux ad 1 m. - Light intensity: 630 lux at 1 m • Cavo d'alimentazione: 5 m, con spina CEE P17 - Extendable power cable up to 5 m, with industrial plug CEE P17 • Dimensioni: Ø 25/33 x 650 mm - Dimensions: Ø 25/33 x 650 mm 		
Code	Descrizione - Description	QM
LFM465AW	Lampada Led portatile, alimentazione 100...240Vac, cavo alimentazione da 5 m e spina CEE P17 - IP65 <i>Portable led lamp, power supply 100...240 Vac, with extendable power cable up to 5m and industrial plug class CEE P17 - IP65</i>	20



Applications



Dimensions



GRILLO, controlla l'effettivo stato di funzionamento delle luci di navigazione

Verifica in modo continuo il corretto funzionamento delle luci di navigazione dell'imbarcazione. Supporta sia luci tradizionali a filamento sia le più recenti a led. Ogni modulo è in grado di monitorare fino a cinque luci. L'effettivo stato di funzionamento delle lampade viene segnalato in modo semplice e chiaro dai led posti sul frontale ed è disponibile come uscita logica per acquisizione remota (es. da PLC).

Gli stati operativi rilevati sono:

- **Regolare** (lampada accesa, led verde)
- **Cortocircuito** (lampada spenta, led giallo)
- **Interrotta** (lampada spenta, led rosso)

GRILLO, controls the actual operating status of navigation lights

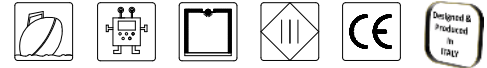
It constantly verifies the correct operation of navigation lights. It supports both traditional filament lights and the more recent led lights. Each module can monitor up to five lights. The actual operating status of the lamps is signaled simply and clearly by the leds on the front panel and is available as a logic output for remote acquisition (eg. by PLC).

The equipment is able to detect the following states:

- **Regular** (lamp is on, green Led)
- **Short circuit** (lamp is off, yellow Led)
- **Open circuit** (lamp is off, red Led)

Principali caratteristiche		Technical specifications	
<ul style="list-style-type: none"> • Aumenta la sicurezza a bordo • Permette la verifica dello stato operativo delle luci in modo chiaro e rapido • Per luci a led e a filamento • Adatto per carichi da 1...25 W a 12 Vdc (1...50 W a 24 Vdc) • Corrente massima per canale: 2 Adc • Cinque canali (luci) per modulo • Uscita di allarme per ogni canale • Alimentazione: alimentato dalla linea delle lampade • Dimensioni compatte e attacco a guida DIN, 35 mm • Connessioni elettriche: a vite • Dimensioni: 100 (A) x 120 (B) x 22,5mm (C) • Temperatura operativa: 0...60°C • Peso: 150g 		<ul style="list-style-type: none"> • <i>Increases safety on board</i> • <i>Provides clear and rapid verification of the operational status of the lights</i> • <i>For Led and filament lights</i> • <i>Suitable for charges from 1...25 W at 12 V (1...50 W at 24 V)</i> • <i>Maximum current per channel: 2 Adc</i> • <i>Five channels (lights) per module</i> • <i>Independent alarm output for each channel</i> • <i>Power supply: powered by the line of lamps</i> • <i>Compact dimensions and DIN rail mounting (35 mm)</i> • <i>Electric connections: by screw</i> • <i>Dimensions: 100 (A) x 120 (B) x 22,5 (C)</i> • <i>Operating temperature: 0...60°C</i> • <i>Weight: 150 g</i> 	
Code	Descrizione – Description		
SGR15	Controllo luci di navigazione a Led e a filamento, con 5 canali (V. 3.3) <i>Led and filament navigation light control, with 5 channels (V. 3.3)</i>		

Indicatori digitali, da quadro a 3 cifre
Digital panel meters, 3 digit



Applications



PICO, indicatori digitali, da quadro a 3 cifre, con display rossi, verdi o blu

La linea PICO è costituita da una gamma di indicatori digitali a tre cifre con display disponibile nei colori rosso, verde e blu. Affidabili e precisi. Realizzati per l'installazione in quadri di controllo. Sono particolarmente apprezzati per la rapidità d'installazione e l'ottimo rapporto tra dimensione delle cifre e ingombro totale.

PICO, 3 digit digital panel meter, with red, green or blue displays

The PICO line is made of a range of digital indicators with a three-digit red, green or blue display. They provide reliable and accurate measurements. Made for installation in control panels. They are particularly appreciated for the speed of installation and the excellent ratio between the size of the digits and the overall dimensions.

Principali caratteristiche

- Punti di lettura: 999 digit
- Visualizzazione: 3 digit, led rossi da 13 mm (verdi o blu a richiesta)
- Ingressi in tensione, corrente, temperatura, livello e pressione
- Polarità: automatica, solo segno meno (-) con led
- Punto decimale: programmabile
- Indicazione fuori scala: tramite led
- Alimentazione: 10...30 Vdc / Vac
- Connessioni: morsetti a vite
- Dimensioni: 24 (L) x 55 (H) x 53 mm (P)

Technical specifications

- Reading point: 999 digit
- Display: 3 digit, 13mm red Leds (green or blue on request)
- Input in tension, current, temperature, level and pressure
- Polarity: automatic, only sign minus (-) with Led
- Decimal point: programmable
- Overrange indication: with Led
- Power Supply: 10...30 Vdc / Vac
- Connections: screw terminals
- Dimensions: 24 (L) x 55 (H) x 53mm (P)

Code	Funzione - Function	Notes	Accuracy
1510-K	Voltmetro -999...+999 mVdc - <i>Voltmeter -999...+999mVdc</i>	Adatto anche per misure di corrente via shunt (100A/100 mV) alimentazione isolata - <i>Suitable also for current measures via shunt (100A/100mV) insulated power supply</i>	0,5%
1513-T	Voltmetro 0...100 Vdc - <i>Voltmeter 0...100 Vdc</i>	Misura diretta - <i>Direct measure</i>	0,5%
1524-T	Voltmetro 0...250 Vac (completo del TV AV0223) <i>Voltmeter 0...250 Vac (completed of TV AV0223)</i>	Tramite TV <i>With TV</i>	1%
1535-K	Amperometro per Shunt 60 mV <i>Ammeter for Shunt 60mV</i>	Con Shunt da 10/15/25/50/60 o multipli <i>With Shunt from 10/15/25/50/60 or multiples</i>	0,5%
1545-T	Amperometro per TA / 5° - <i>Ammeter for TA / 5A</i>	Con TA da 50/100/150/250 - <i>With TA from 50/100/150/250</i>	1%
1569-T	Termometro 0...99,9°C <i>Thermometer 0...99.9°C</i>	Da utilizzare solo con la sonda AV0361 <i>For use only with AV0361 probe</i>	0,5%
1580-T	Segnali di processo 0...10 V - 0/4...20 mA <i>Process signals 0...10V - 0/4...20mA</i>	Configurabile a 0 e FS <i>Configurable to 0 and FS</i>	0,5%
1588-K	Indicatore di livello/pressione per sonde 0/10...180 Ω <i>Level/pressure signal for probes 0/10...180 Ω</i>	Configurabile a 0 e FS <i>Configurable to 0 and FS</i>	1%
1589-K	Indicatore di livello/pressione per sonde 240...33 Ω <i>Level/pressure signal for probes 240...33 Ω</i>	Configurabile a 0 e FS <i>Configurable to 0 and FS</i>	1%
Code	Descrizione - Description	Code	Descrizione - Description
AV0223	Acc. - Trasformatore di tensione 240/24 Vac <i>Acc. - Transformer (TV) 240 / 24 Vac</i>	T	Alimentazione standard 10...30 Vdc, non isolata <i>Standard power supply 10...30 Vdc, not insulated</i>
AV0385	Acc. - Trasformatore di tensione 115 / 24 Vac <i>Acc. - Transformer 115 / 24 Vac</i>	K	Opz. - Alimentazione 10...30 Vdc, isolata <i>Opt. - Power Supply 10...30 Vdc, insulated</i>
AV0365	Acc. - Adattatore per formato 36 x 72mm (DIN 43700) <i>Acc. - Enlarging adaptor 36x72mm (DIN)</i>	45D	Opz. - Display verde <i>Opt. - Green display</i>
AV0361	Acc. - Sonda di temperatura 0...100°C, con 1,5 m di cavo <i>Acc. - Temperature probe 0...100°C, with 1,5 m cable</i>	45F	Opz. - Display blu <i>Opt. - Blue display</i>

Indicatori digitali, da quadro a 3,5 cifre
Digital panel meters, 3,5 digit



Applications



FAST, indicatori digitali, da quadro a 3,5 cifre, display rossi
 Integrazione, precisione, robustezza, funzionalità ed elevati standard qualitativi sono le principali doti di questa linea di indicatori, da lungo tempo adottata dai quadristi. Disponibili anche con una soglia di allarme a relé (opzionale).

FAST, 3,5 digit digital panel meter, with red display
 For a long time used by panel fitters, this line of digital indicators is well known for their easy integration, accuracy, durability, functionality and high quality. Also available with a relay alarm threshold (option).

Principali caratteristiche		Technical specifications	
<ul style="list-style-type: none"> Visualizzazione: 3,5 digit, LED rossi da 14,2 mm Polarità: automatica, solo segno meno (-) Punto decimale: programmabile dal frontale Aggiornamento lettura: 2,5 al secondo Indicazione fuori scala: "1" positivo, "-1" negativo Soglia d'allarme a relé (Opz. 31) Potenza assorbita: 4 W Tecnica di conversione: integrazione a doppia rampa Connessioni: a vite Dimensioni: 36 x 72 x 81 mm, DIN 43700 Grado di protezione frontale: IP40 	<ul style="list-style-type: none"> Display: 3,5 digit, 14.2 mm red Leds Polarity: automatic, only minus sign (-) Decimal point: programmable from front panel Reading update: 2.5 per second Overrange indication: "1" positive, "-1" negative Relay alarm output (SPDT): (Opt. 31) Power consumption: 4 W Conversion technique: dual slope integration Connections: screws Dimensions: 36 x 72 x 81 mm, DIN 43700 Front protection class: IP40 		
Code	Funzione	Function	Accuracy
3402-A	Segnali di processo 4...20 mA - Visualizzazione configurabile 0...FS	Process signals 4...20 mA - Configurable reading 0...FS	0,3%
3403-A	Segnali di processo mAdc / Vdc a richiesta - Visualizzazione configurabile 0...FS	Custom process signal mAdc / Vdc - Configurable reading 0...FS	0,3%
3404-A	Segnali di processo 0...20 mA - Visualizzazione configurabile 0...FS	Process signals 0...20 mA - Configurable reading: 0...FS	0,3%
3407-A	Segnali di processo 0...10 Vdc - Visualizzazione configurabile 0...FS	Process signals 0...10 Vdc - Configurable reading: 0...FS	0,3%
3410-A	Voltmetro in continua ±1999 mV - F.S.	DC Voltmeter ±1999 mV - F.S.	0,2%
3411-A	Voltmetro in continua ±199,9 mV - F.S. - Misura diretta o via Shunt tipo 100A / 100 mV	DC Voltmeter ±199.9 mV - F.S. - Direct measure or via Shunt type 100 A / 100 mV	0,2%
3412-A	Voltmetro in continua ±19,99 V - F.S.	DC Voltmeter ±19.99 mV - F.S.	0,2%
3413-A	Voltmetro in continua ± 199,9 V - F.S.	DC Voltmeter ±199.9 mV - F.S.	0,2%
3414-A	Voltmetro in continua ±500 V - F.S.	DC Voltmeter ±500 V - F.S.	0,2%
3422-A	Voltmetro in alternata 0...19,99V	AC Voltmeter 0...19.99 V	0,5%
3423-A	Voltmetro in alternata 0...199,9V	AC Voltmeter 0...199.9 V	0,5%
3424-A	Voltmetro in alternata 0...500V	AC Voltmeter 0...500 Vac	0,5%
3433-A	Amperometro in continua ±199,9 mA	DC Ammeter ±199.9 mA	0,3%
3434-A	Amperometro in continua ±1,999 A	DC Ammeter ±1.999 A	0,3%
3435-A	Amperometro in continua 0...60 mV - Per shunt con rapporti 5, 6, 10, 15, 20, 25 e multipli	DC Ammeter 0...60 mV - for shunt with ratio of 5, 6, 10, 15, 20, 25 and multiples	0,3%
3445-A	Amperometro in alternata 0...5 A - Per TA con rapporti 5, 6, 10, 15, 20, 25 e multipli	AC Ammeter 0...5 A - For TA ratio of 5, 6, 10, 15, 20, 25 and multiples	0,5%
3466-A	Termometro PT100 - -100...199,9°C - Misura temperatura con sonde PT100 a 3 fili	PT100 Thermometer -100...+199.9 °C - Temperature measured via 3-wire PT100 sensors	0,5%
3467-A	Termometro PT100 - -100...650°C - Misura temperatura con sonde PT100 a 3 fili	PT100 Thermometer -100...+650 °C - Temperature measured via 3-wire PT100 sensors	0,5%
3485-A	Frequenzimetro / Tachimetro - Frequenze rete / n / giri da sonde NPN/PNP (Alim.5 Vdc)	Frequency meter / Tachometer - Measures mains line frequency or rpm's via NPN/PNP sensors (Power supply 5 Vdc)	0,3%
Code	Descrizione - Description	Code	Descrizione - Description
A	Alimentazione standard 230 Vac, 50/60 Hz <i>Standard power supply 230 Vac, 50/60 Hz</i>	H	Opz. - Alimentazione 10...40 Vdc, isolata <i>Opt. - Power supply 10...40 Vdc, isolated</i>
B	Opz. - Alimentazione 110 Vac, ± 10% - 50/60 Hz <i>Opt. - Power supply 110Vac ±10% - 50/60Hz</i>	10	Opz. - Programmazione scala/funzioni <i>Opt. - Custom configuration/setup</i>
C	Opz. - Alimentazione 24 Vac, 50/60 Hz <i>Opt. - Power supply 24Vac ±10% - 50/60Hz</i>	31	Opz. - Uscita 1 allarme a relé <i>Opt. - One relay alarm output (SPDT):</i>

METER

Indicatori digitali, da quadro a 3,5 cifre
Digital panel meters, 3,5 digit

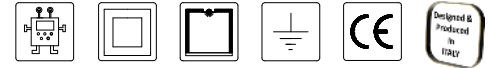


METER, indicatori digitali, da quadro a 3,5 cifre, display rossi
 Integrazione, precisione, robustezza, funzionalità ed elevati standard qualitativi sono le principali doti di questa linea di indicatori, da lungo tempo adottata dai quadristi per impianti e banchi prova. Ampia possibilità di personalizzazione grazie alla scelta di opzioni e configurazioni possibili (alcune realizzabili in campo).

METER - Digital panel meters 3,5 digit, red display
 For a long time used by panel fitters, this line of digital indicators is well known for their easy integration, accuracy, durability, functionality and high quality. Wide range of options and possible configurations (some of which can be done on site)

Principali caratteristiche		Technical specifications	
<ul style="list-style-type: none"> • Visualizzazione: 3,5 digit, LED rossi da 14,2 mm • Polarità: automatica, solo segno meno (-) • Punto decimale: programmabile dal frontale • Aggiornamento lettura: 2,5 al secondo • Indicazione fuori scala: "1" positivo, "-1" negativo • Soglie d'allarme a relè (Opz.) • Potenza assorbita: 4 W • Connessioni: a vite • Dimensioni: 48x96x112 mm, DIN 43700, policarbonato nero • Grado di protezione frontale: IP40 		<ul style="list-style-type: none"> • Display: 3,5 digit, 14.2 mm red Leds • Polarity: automatic, only minus sign (-) • Decimal point: programmable from front panel • Reading update: 2.5 per second • Overrange indication: "1" positive, "-1" negative • Relay alarm outputs (Opt.) • Power consumption: 4 W • Connections: screws • Case: 48x96x112 mm, DIN 43700, black polycarbonate • Front protection class: IP40 	
Code	Funzione	Function	Accuracy
4403-S	Ingresso custom segnali mAdc / Vdc- Lettura configurabile 0...FS	Custom input signal mAdc / Vdc - Config. reading: 0...FS	0,1%
4410-S	Voltmetro in continua ±1999 mV - F.S.	DC Voltmeter ±1999 mV - F.S.	0,1%
4411-S	Voltmetro in continua ±199,9 mV - F.S.	DC Voltmeter ±199,9 mV - F.S.	0,1%
4412-S	Voltmetro in continua ±19,99 V - F.S.	DC Voltmeter ±19,99 V - F.S.	0,1%
4413-S	Voltmetro in continua ±199,9 V - F.S.	DC Voltmeter ±199,9 V - F.S.	0,1%
4414-S	Voltmetro in continua ± 500 V - F.S.	DC Voltmeter ± 500 V - F.S.	0,1%
4421-S	Voltmetro in alternata 0...1,999 V	AC Voltmeter 0...1,999 V	0,2%
4422-S	Voltmetro in alternata 0...19,99 V	AC Voltmeter 0...19,99 V	0,2%
4423-S	Voltmetro in alternata 0...199,9 V	AC Voltmeter 0...199,9 V	0,2%
4424-S	Voltmetro in alternata 0...500 V	AC Voltmeter 0...500 V	0,2%
4426-S	Voltmetro TRMS 0...1,999 V- F = 20...2000Hz (Sin) - ±1% DC+AC Crest Factor. ≤ 6	TRMS Voltmeter, 0...1,999 V- F = 20...2000Hz (Sin) - ±1% DC+AC Crest Factor. ≤ 6	± 0,2%
4427-S	Voltmetro TRMS 0...19,99 V- F = 20...2000Hz (Sin) - ±1% DC+AC Crest Factor. ≤ 6	TRMS Voltmeter, 0...19,99 V- F = 20...2000Hz (Sin) - ±1% DC+AC Crest Factor. ≤ 6	± 0,2%
4428-S	Voltmetro TRMS 0...199,9 V- F = 20...2000Hz (Sin) - ±1% DC+AC Crest Factor. ≤ 6	TRMS Voltmeter, 0...199,9 V- F = 20...2000Hz (Sin) - ±1% DC+AC Crest Factor. ≤ 6	± 0,2%
4429-S	Voltmetro TRMS 0...500 V- F = 20...2000Hz (Sin) - ±1% DC+AC Crest Factor. ≤ 6	TRMS Voltmeter, 0...500 V- F = 20...2000Hz (Sin) - ±1% DC+AC Crest Factor. ≤ 6	± 0,2%
4433-S	Amperometro in continua ±199,9 mA	DC Ammeter ±199,9 mA	0,2%
4434-S	Amperometro in continua ±1,999 A	DC Ammeter ±1,999 A	0,2%
4435-S	Amp.CC 0...60 mV- Shunt rapporto 4,5,6,8,10,15,20,25-e multipli	DC Ammeter 0...60 mV - Shunt ratio 4,5,6,8,10,15,20,25 and multiples	0,2%
4443-S	Amperometro in alternata 0...199,9 mA	AC Ammeter 0...199,9 mA	0,5%
4444-S	Amperometro in alternata 0...1,999 A	AC Ammeter 0...1,999 A	0,5%
4445-S	Amp.in alternata 0+5A, o TA con rapporti 5, 6,10,15,20,25,40,80 e multipli	AC Ammeter 0+5 A or via C.T ratio 5,6,10,15,20,25,40,80 and multiples	0,5%
4447-S	Amp.TRMS 0-199,9 mA- F = 20+2000Hz (Sin) - ±1% DC+AC C.Factor. ≤6	AC TRMS Ammeter 0+199,9 mA- F = 20+2000Hz (Sin) - ±1% DC+AC Crest Factor. ≤ 6	± 0,5%
4448-S	Amp.TRMS 0-1,999 A- F = 20+2000Hz (Sin) - ±1% DC+AC C.Factor. ≤ 6	AC TRMS Ammeter 0+1,999 A- F = 20+2000Hz (Sin) - ±1% DC+AC Crest Factor. ≤ 6	± 0,5%
4449-S	Amp.TRMS 0+5 A- F = 20...2000Hz (Sin) - ±1% DC+AC Crest Factor. ≤ 6	AC TRMS Ammeter 0+5 A- F = 20...2000Hz (Sin) - ±1% DC+AC Crest Factor. ≤ 6	± 0,5%
4468-S	Termometro PT100 a 3 fili-3 scale -100,0++199,9°C, -100++650°C, -328++1562°F	PT100 Thermometer via 3-wire sensors - 3 scale -100,0+ +199,9°C, -100+ +650°C, -328+ +1562°F	0,5%
4470-S	Ohmmetro-4 scale - 0...199,9 Ω, 0...1,999 kΩ, 0...19,99 kΩ, 0...199,9 kΩ	Ohmmeter - 4 scale - 0+199,9 Ω / 0+1,999 kΩ / 0+19,99 kΩ / 0+199,9 kΩ	0,2%
4480-S	Segnali processo 0+5V,1+5V,0+10V,0+20 mA,4+20 mA,lettura configurabile	Process signals, 0+5V,1+5V,0+10V,0+20mA,4+20mA, configurable reading	0,1%
4482-S	Ingresso da potenziometro - Valori nominali da 0,5...50 kΩ	Signals from potentiometer - Nominal value in range 0,5...50 kΩ	0,1%
4484-S	Segnali da celle di carico- Per valori da 0,5...3,5 mV/V, aliment. per celle da 10 V ± 4% 35mA	Signals from load-cells - value in range 0,5...3,5 mV/V - Cell power supply 10 V ±4% 35 mA	0,1%
4485-S	Frequenzimetro/Tachimetro- Misura da sensori NPN/PNP, alimentatore per sensori da 5V (15V)	Frequency meter / Tachometer - Measures from NPN/PNP sensors. Can power 5 V sensors (15 V)	0,2%
Code	Descrizione - Description	Code	Descrizione - Description
S	Alim. standard 90+270 Vac, 50/60 Hz - Power supply 90+270 Vac (default)	23	Opz. - Uscita 2 allarmi esterni - 2 relay alarm output, external configuration
K	Opz. - Alim. 10...30 Vdc / Vac - Power supply 10...30 Vdc/Vac	25/26/27	Opz. - Uscite analogiche 1mV/0...10V/4...20mA - Analog output 0+1mV / 0+10V / 4+20mA
10	Opz. - Programmazione scala/funzioni - Custom configuration/setup	48	Opz. - Display zero fisso - Opt. - Dummy zero display
21/22	Opz. - Uscita 1/2 allarmi a relè - 1 or 2 relay alarm output	82	Opz. - Uscita 15Vdc per alimentare sensori (solo 4485) - 15 Vdc 30 mA auxiliary power supply for sensor (only 4485 mod.)

Indicatori digitali, da quadro a 4,5 cifre
Multifunction digital panel meters, 4,5 digit

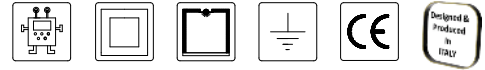


MICRO, indicatori digitali multifunzione, da quadro a 4,5 cifre
 La linea MICRO-94 è composta da indicatori a microprocessore con 20.000 punti di lettura. La programmazione di tutte le funzioni avviene frontalmente, in modo molto semplice ed intuitivo, ottenendo tra gli altri l'indicazione del picco, il blocco della lettura e la Tara. La lettura configurabile permette di utilizzare questo indicatore anche per tutte le applicazioni dove il segnale va presentato con rapporti di moltiplicazione o divisione.

MICRO, multifunction digital panel meters 4,5 digit
 The meters of the MICRO line are microprocessor-based, with 20.000 display steps. All functions can be programmed from the front panel in a very simple way and, among others, can be displayed peak, hold and tare values. Programmable reading is particularly suited wherever voltage signal must be presented with multiplication or division factors.

Principali caratteristiche		Technical specifications	
•	Visualizzazione: 4,5 digit, LED rossi da 14,2 mm	•	Display: 4.5 digit, 14.2 mm (0.56") red LED's
•	Impostazione dei parametri: tramite tastiera frontale	•	Parameter programming: by the keyboard
•	Polarità automatica, solo segno meno	•	Polarity: automatic, only minus sign (-)
•	Aggiornamento lettura: 12,5 al secondo	•	Reading update: 12.5 per second
•	Indicazione fuori scala: "OFL" positivo, "-OFL" negativo	•	Overrange indication: "OFL" positive, "-OFL" negative
•	Aggiornamento visualizzazione: da 1:1 a 1:100	•	Reading update: from 1:1 to 1:100
•	Potenza assorbita: 4 VA	•	Power consumption: 4 VA
•	Alimentazione sensori: 24 Vdc ±4% - 30 mA	•	Sensor power supply: 24 Vdc ±4% - 30 mA
•	Due uscite di allarme a relè	•	2 relay alarm outputs 1 A – 250 Vac – 50 VA max
•	Isteresi degli allarmi programmabile 0...999 digit, ritardo intervento allarmi da 0...9 secondi)	•	Programmable hysteresis alarms: 0...999 digits, alarm intervention delay: from 0 to 9 s
•	Connessioni: a vite	•	Connections: screws
•	Dimensioni: 48x96x112 mm, DIN 43700, policarbonato nero	•	Case: 48x96x112 mm, DIN 43700, black polycarbonate
•	Grado di protezione frontale: IP40, peso 400g (max)	•	Front protection class: IP40 - Weight: 400 g (max)
Code	Funzione	Function	Accuracy
9410-S	Voltmetro in continua, -1,9999...+1,9999 V - Lettura configurabile 0...FS	DC Voltmeter, -1,9999...+1,9999 V- Config. reading: full scale	±0,05%
9412-S	Voltmetro in continua, -19,999...+19,999 V - Lettura configurabile 0...FS	DC Voltmeter, -19,999...+19,999 V- Config. reading: full scale	±0,05%
9413-S	Voltmetro in continua, -199,99...+199,99 V - Lettura configurabile 0...FS	DC Voltmeter, -199,99...+199,99 V- Config. reading: full scale	±0,05%
9414-S	Voltmetro in continua, -500,0...+500,0 V - Lettura configurabile 0...FS	DC Voltmeter, -500,0...+500,0 V- Config. reading: full scale +/- 19999	±0,05%
9421-S	Voltmetro in alternata, 0...1,9999 V	AC Voltmeter, 0...1,9999 V	0,2%
9422-S	Voltmetro in alternata, 0...19,999 V	AC Voltmeter, 0...19,999 V	0,2%
9423-S	Voltmetro in alternata, 0...199,99 V	AC Voltmeter, 0...199,99 V	0,2%
9424-S	Voltmetro in alternata, 0...500,0 V	AC Voltmeter, 0...500,0 V	0,2%
9426-S	Volt.TRMS, 0+2V - F = 20+2000 Hz (Sin.) ± 1% DC+AC C.Factor ≤ 6	Trms Volt., 0+2V - F = 20+2000 Hz(Sin.) ± 1% DC+AC C.Factor ≤ 6	±0,2%
9427-S	Volt.TRMS, 0+20V - F = 20+2000 Hz (Sin.) ± 1% DC+AC C.Factor ≤ 6	Trms Volt., 0+20V - F = 20+2000 Hz (Sin.) ± 1% DC+AC C.Factor ≤ 6	±0,2%
9428-S	Volt.TRMS, 0+200V - F = 20+2000 Hz (Sin.) ± 1% DC+AC C.Factor ≤ 6	Trms Volt., 0+200V - F = 20+2000 Hz (Sin.) ± 1% DC+AC C.Factor ≤ 6	±0,2%
9429-S	Volt.TRMS, 0+500V - F = 20+2000 Hz (Sin.) ± 1% DC+AC C.Factor ≤ 6	Trms Volt., 0+500V - F = 20+2000 Hz (Sin.) ± 1% DC+AC C.Factor ≤ 6	±0,2%
9433-S	Amperometro in continua - Misura da -199,99...+199,99 mA	DC Ammeter -199,99...+199,99 mA	0,2%
9434-S	Amperometro in continua - Misura da -1,9999...+1,9999 A	DC Ammeter -1,9999...+1,9999 A	0,2%
9435-S	Amp.DC da shunt 0...60 mV, rapporti 4,5,6,8,10, 15,20,25 o multipli	DC Ammeter,shunt 0+60 mV, ratio 4,5,6,8,10,15,20,25 and multiples	0,2%
9443-S	Amperometro in alternata 0...199,99 mA	AC Ammeter 0...199,99 mA	0,5%
9444-S	Amperometro in alternata 0...1,9999 A	AC Ammeter 0...1,9999 A	0,5%
9445-S	Amperometro da TA 0...5 A	AC Ammeter 0...5 A or Via CT	0,5%
9447-S	Amp.TRMS, 0+200mA- F = 20+2000Hz (Sin.) ± 1% DC+AC C.Factor ≤ 6	AC Trms Amp, 0+200mA- F=20+2000Hz (Sin.) ± 1% DC+AC C. Factor ≤ 6	±0,5%
9448-S	Amp.TRMS, 0+2A- F = 20+2000Hz (Sin.) ± 1% DC+AC C.Factor ≤ 6	AC Trms Amp., 0+2A- F =20+2000Hz (Sin.) ± 1% DC+AC C.Factor ≤ 6	±0,5%
9449-S	Amp.TRMS, TA 0+5A- F = 20+2000 Hz (Sin.) ± 1% DC+AC C.Factor ≤ 6	AC Trms Amp., 0+5A, CT- F= 20+2000Hz (Sin.) ± 1% DC+AC C.Factor ≤ 6	±0,5%
9468-S	Termometro PT100 a 3 fili (3 scale)- -100,00++199,99 / -100,0++650,0 / -328,0++1562,0°F	3-wire PT100 Thermometer-3 scale,-100,00++199,99°C / -100,0++650,0°C / -328,0++1562,0°F	0,5%
9470-S	Ohmmetro a 4 fili (4 scale)- 0+199,99 Ω / 0+1,9999 kΩ / 0+19,999 kΩ / 0+199,99 kΩ	4-wire Ohmmeter-4 scale, 0+199,99 Ω / 0+1,9999 kΩ / 0+19,999 kΩ / 0+199,99 kΩ	0,2%
9480-S	Seg. di processo 0+5,1+5,0+10V,0+20mA, 4+20mA- Visualizzazione configurabile, fondo scala ± 19999, zero ±19999	Process signals 0...5 V, 1...5 V, 0...10 V 0...20 mA, 4...20 mA- Config. reading: full scale +/- 19999 Zero +/- 19999	±0,1%
9482-S	Segnali da potenziometro - Valore nominale compreso tra 0,5+50 kΩ	Signals from potentiometer, Nominal value in range 0.5...50 kΩ	0,1%
9484-S	Segnali da celle di carico da 0,5...3,5 mV/V- Alimentazione cella 10V ±4% 35 mA	Signals from load-cells, value in range 0.5...3.5 mV/V - Cell power supply 10 V ±4% 35 mA	0,1%
9485-S	Frequenzimetro/Tachimetro- Misura da sensori NPN/PNP, alimentatore per sensori da 5V (15V opzione)	Frequency meter / tachometer - From NPN/PNP sensors.It can power 5 V sensors (15 V optional)	0,2 %
Code	Descrizione - Description	Code	Descrizione - Description
S	Alim. 90+270 Vac (standard) - Power supply 90+270 Vac (standard)	59/60/61	Opz. - Uscite analogiche 0+10V/4+20mA - 0+5V/0+10mA - 5++5V/-3++5V- Opt. - Analog output 0+10V/4+20mA - 0+5V/0+10mA - 5++5V/-3++5V
K	Opz. - Alim.10+30 Vdc / Vac-Power supply 10+30 Vdc/Vac	69	Opz. - Uscita optoisolata RS232- Opt. - Optoisolated RS232 output
10	Opz. - Programmazione scala/funzioni- Opt. - Custom configuration/setup	82	Opz. - Uscita 15 Vdc, per alimentazione sensori (solo 9485)- Opt. - 15 Vdc output auxiliary power supply for sensor (only 9485)

Indicatori digitali di giri, da quadro a 5 cifre
Digital tachometer, rpm indicator, 5 digit



PULSAR, tachimetro digitale a 5 cifre, da quadro

Il modello PULSAR 9011 è un tachimetro studiato per il rilevamento del numero di giri tramite proximity con l'applicazione di una sola tacca sull'albero in movimento. Ideale per il rilevamento dei giri motore nell'industria e nella nautica.

PULSAR, 5 digit digital tachometer, panel meter

The PULSAR 9011 tachometer is designed for detecting revolutions per minute (rpm) via a proximity sensor with a single mark on the moving part. It is ideal for measuring the rpm of engines in the automation and marine sectors.

Principali caratteristiche		Technical specifications
<ul style="list-style-type: none"> Punti di lettura: 99999 Visualizzazione: 5 cifre, led rossi da 13 mm Precisione: $\pm 0,1$ giro/min Stabilità termica: 75 ppm (tip.) 100 ppm (max) Base tempi: quarzata a scansione di un secondo Alimentazione: 230 Vac (50...60Hz) e 9...28 Vdc (A) Alimentazione: 115 Vac e 9...28 Vdc (B) Connessione: a vite, sez. max 2,5 mm² Punto decimale: attivabile/disattivabile da morsetteria Luminosità display dimmerabile Temperatura di impiego: 0...+45°C Contenitore: policarbonato nero Dimensioni: 48 x 96 x 105 mm Grado di protezione frontale: IP40 Peso: ~ 330 g 		<ul style="list-style-type: none"> Reading points: 99999 Display: 5 digits, 13 mm red Leds Accuracy: ± 0.1 rpm/min Temperature stability: 75 ppm (typ.) 100 ppm (max) Reading update: one second quartz scanning Power supply: 230Vac (50...60Hz) and 9...28Vdc (A) Power supply: 115Vac and 9...28Vdc (B) Connection: screw, max section 2.5 mm² Decimal point: activated/disactivated from terminal Dimmable display Operating temperature: 0...+45°C Case: black polycarbonate Dimensions: 48 x 96 x 105 mm Front protection: IP40 Weight: 330 grams
Code	Descrizione – Description	
9011-A	Tachimetro, 5 cifre, da proximity, 1 tacca giro, alimentazione standard, 230 Vac e 9...28Vdc <i>Tachometer, 5 digits, 1 pulse per rotation via proximity sensor, standard power supply 230 Vac and 9...28Vdc</i>	
9011-B	Tachimetro, 5 cifre, da proximity, 1 tacca giro, alimentazione standard, 115 Vac e 9...28Vdc <i>Tachometer, 5 digits, 1 pulse per rotation via proximity sensor, standard power supply 115 Vac and 9...28Vdc</i>	
AV0157	Acc. - Proximity, sensore per il rilevamento dei numeri di giri - <i>Proximity sensor to detect revolutions per minute</i>	

Proximity (AV0157)

Sensore magnetico di prossimità per il rilevamento della velocità di rotazione con l'inserzione di una (o più) tacche sull'organo in movimento.

Proximity (AV0157)

Magnetic proximity sensor AV0157 suitable for detecting the number of revolution, by using a single mark, mounted on the rotating part.

Principali caratteristiche	Technical specifications	Dimensions
<ul style="list-style-type: none"> Campo di misura: 0...100000 g/m Sensibilità: max 2 mm Temperatura di lavoro: 0...60°C Contenitore: ottone cromato M12(B) x 35 mm(A) Lunghezza cavo: 3 m 	<ul style="list-style-type: none"> Measuring range: 0...100000 rpm Operating distance: max 2 mm Operating temperature : 0°...+ 60°C Housing: chromed brass M12(B) x 35 mm(A) Cable length : 3 m 	

Tachimetri digitali portatili, ottici e a contatto *Portable optical and contact tachometers*



Tachimetri portatili ottici e a contatto

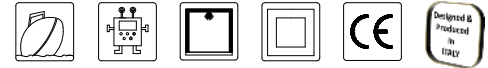
Tachimetri digitali per la misura della velocità angolare e lineare. I modelli ottici sono particolarmente indicati dove non si possa avere un contatto fisico con l'organo in movimento o dove non si debba esercitare alcuna coppia frenante; i modelli a contatto usano puntali in gomma e a rotella per il contatto con la parte in movimento. Le ridotte dimensioni, il contenitore antiurto e la semplicità di utilizzo rendono questi tachimetri adatti a tutti gli ambienti industriali e nautici (e.g. sala macchine).

Portable optical and contact tachometers.

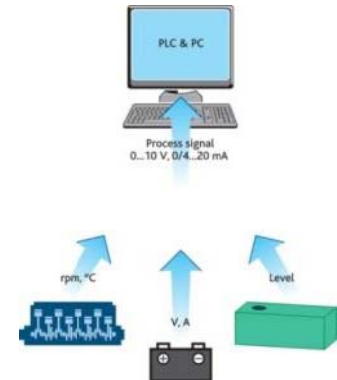
Digital tachometers for measuring angular and linear velocity. The optical models are suitable for applications where the instrument cannot have physical contact with the moving object or must avoid any braking effect. Contact models use rubber and roller tips for contact with the moving part. Their compact size, shock-resistant case and easy operation make these tachometers ideal for all industrial and marine environments (e.g. engine rooms)

Principali caratteristiche		Technical specifications	
<ul style="list-style-type: none"> Rilevamento ottico o a contatto del numero di giri Confezione completa di accessori e valigetta Possibilità di abbinare sonde esterne (modelli 8406 e 8455) Funzione di totalizzazione Memorizzazione dell'ultima lettura Punti di lettura: 19999 o 99999 Visualizzazione: 4 digit o 5 digit, led rossi da 7,6 mm Stabilità: $\pm 0,015\%$ / °C max Distanza rilevamento tachimetri ottici: 10...300 mm Alimentazione: 4 batterie AA da 1,5 V fornite Autonomia: circa 20 ore Avviso di batteria scarica Dimensioni: 60 x 185 mm, ABS nero Peso: circa 400 g (batterie comprese) 		<ul style="list-style-type: none"> Optical or contact monitoring of rpm Complete set of accessories and carrying case Can be coupled with external probes (8406 and 8455 models) Totalization function Display-hold of last measured value Display steps: 19999 or 99999 Display: 4-digit or 5-digit, 7.6 mm red Led Stability: $\pm 0.015\%$ / °C (max) Working distance ranges (optical models): 10...300 mm Power supply: 4 x AA batteries 1.5 V (provided) Battery life: ≥ 20 hours Low battery warning Dimensions: 60 x 185 mm, black ABS Weight: ~ 400 g (including battery) 	
Code	Funzione	Function	Accuracy
8404	Tachimetro ottico 2...20000 rpm, fornito con valigetta e set di catarifrangenti	Optical tachometer 2...20000 rpm, provided with case and set of reflectors	$\pm 0,1$ rpm fino a 999,9 rpm e $\pm 0,005\%$ oltre 1000 rpm $\pm 0,1$ rpm up to 999,9 rpm and $\pm 0,005\%$ above 1000 rpm
8406	Tachimetro ottico 2...100000 rpm, fornito con valigetta e set di catarifrangenti, connettore per sensori esterni	Optical tachometer 2...100000 rpm, provided with case and set of reflectors, connector for external probes	
8433	Tachimetro a contatto 2...20000 rpm, 0,02...2000,0 m/min, fornito con valigetta e puntali	Contact tachometer 2...20000 rpm, 0.02...2000.0 m/min, provided with case and rubber tip set	
8440	Tachimetro a contatto 2...20000 rpm, 0,02...2000,0 m/min, 0,01...2000,0 m/s, fornito con valigetta e puntali	Contact tachometer 0.2...20000 rpm, 0.02...2000.0 m/min, 0.01...2000.0 m/s, provided with case and rubber tip set	
8455	Tachimetro a contatto 0,2...30000 rpm, 0,02...2000,0 m/min, fornito con valigetta e puntali, connettore per sensori esterni	Contact tachometer 0.2...30000 rpm, 0.02...2000.0 m/min, provided with case and rubber tip set, connector for external probes	
Code	Descrizione - Description	Code	Descrizione - Description
AV0157	Acc. - Proximity, sensore di prossimità. - Proximity	AV0159	Acc. - Set puntali in gomma. - Set of rubber tips
AV0158	Acc. - Set catarifrangenti. - Reflector set	AV0160	Acc. - Ruota per misure lineari, albero da 20mm. - Wheel for linear measure, 20mm shaft

Trasmettitori, convertitori di segnali *Transmitters and signal converters*



Applications



Trasmettitori/convertitori di segnali analogici

Linea di trasmettitori/convertitori di segnali analogici in tensione, corrente, frequenza e resistenza (utile per misure di livello, temperatura, ecc.). Separazione galvanica tra ingresso, uscita e alimentazione. Tecnologia SMT e alimentazione unica sia in continua sia in alternata. Tre uscite normalizzate selezionabili (0...10 V, 0 / 4...20 mA), dotato di due trimmer per la regolazione fine del segnale ritrasceso (zero e span). Led frontale di presenza alimentazione.

Transmitters/analogical signal converters

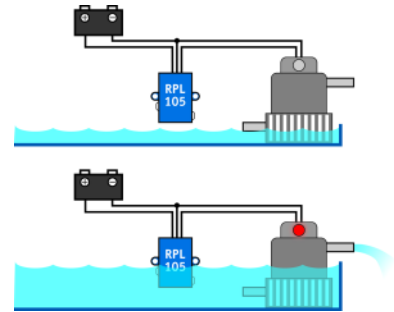
Range of transmitters/converters for analog voltage, current, frequency and resistance (useful for level measurements, temperature, etc.). Galvanic separation between input, output and power supply. SMT technology and single feed in both continuous and alternating. Three programmable outputs (0...10 V, 0 / 4...20 mA), equipped with two trimmers for fine tuning the retransmitted signal (zero and span). Front Led informs of power presence.

Principali caratteristiche		Technical specifications	
<ul style="list-style-type: none"> Precisione (a 20°C): ±1% Linearità e ripetitività: 0,25% tipica Coeff. di temperatura: ≤ 0,05%/°C Tempo di risposta: 300 ms Uscite tensione (carico ≥100 KΩ): 0...10 V Uscite corrente (carico ≤ 500 Ω): 0 / 4...20 mA Alimentazione: 10...30 Vdc / Vac (2 W - 3VA) Isolamento galvanico ingresso/uscita/alimentazione: 2,3 KVac Resistenza isolamento ingresso/uscita/alimentazione: ≥ 100 MΩ Connessioni elettriche: a vite Dimensioni: 100 x 120 x 22,5 mm 		<ul style="list-style-type: none"> Precision (at 20°C): ±1% Linearity and repetition: 0,25% typical Temperature coefficient ≤ 0,05%/°C Response time: 300 ms Voltage output (load ≥100 KΩ): 0...10 V Current output (load ≤ 500 Ω): 0 / 4...20 mA Power supply: 10...30 Vdc / Vac (2 W - 3VA) Galvanic insulation in/out/power supply: 2,3 KVac Insulation resistance in/out/power supply: ≥ 100 MΩ Electrical connections: screw Dimensions: 100 x 22,5 x 120 mm 	
Code	Ingresso, Note	Input, Note	
731035-K	Tensione/corrente continua, 0...15 V, 0...30 V, 0...60 mV (da shunt) - Ideale per convertire i segnali della linea di alimentazione proveniente dalle batterie	Voltage/current DC, 0...15 V, 0...30 V, 0...60 mV (via shunt) - Suitable for converting power supply line signals from batteries	
732045-K	Tensione/corrente alternata, 0...150 V, 0...300 V, 0...5 A diretti o da TA - Ideale per convertire i segnali d'alimentazione dalla rete	Voltage/current AC, 0...150 V, 0...300 V, 0...5 A direct or from TA - Suitable for converting power supply line signals from mains network	
732400-K	Tensione alternata 0...500 V - Ideale per convertire i segnali della linea di alimentazione proveniente da linee 380 V	Alternating voltage 0...500 V - Suitable for converting power supply line signals from 380 V lines	
736600-K	Temperatura, 0...50°C, 100°C, 200°C - Converte il segnale derivante da una termoresistenza PT100	Temperature, 0...50°C, 100°C, 200°C - Converts the signal from a PT100 resistance thermometer	
736700-K	Temperatura, 0...200°C, 400°C, 800°C - Converte il segnale derivante da una termoresistenza PT100	Temperature, 0...200°C, 400°C, 800°C - Converts the signal from a PT100 resistance thermometer	
738000-K	Segnali normalizzati, 0+10 V, 0+20 mA, 4+20 mA - Converte e isola un segnale normalizzato in un altro	Normalized signals, 0+10V, 0+20mA, 4+20mA - Converts and isolates a normalized signal in another	
738200-K	Segnali da potenziometro 1...50 KΩ - Converte un segnale derivante da un potenziometro lineare	Signals from Potentiometer 1...50 KΩ - Converts a signal from a linear potentiometer	
738500-K	Frequenza/giri 20, 200, 2000, 20000 Hz - Misura della frequenza di rete o numero di giri tramite pickup, proximity, sonde ottiche, e sensori NPN/PNP. Dispone di alimentatore per sensori (5 Vdc)	Frequency/revolutions 20, 200, 2000, 20000 Hz - Measures the network frequency or number of revolutions through pick ups, proximity switches, optical probes and NPN/PNP sensors. It has a sensor power supply (5 Vdc)	
738700-K	Livello 60/90...0,5/3 Ω - Converte e isola i segnali provenienti da sonde di livello di tipo tubolare (compatibili VDO)	Level 60/90...0,5/3 Ω - Converts and isolates the signals coming from tubular level probes (VDO compatible)	
738800-K	Livello, pressione 0/3/10...180 Ω - Converte e isola i segnali provenienti da sensori di pressione (compatibili VDO), sonde di livello o sensori 0/3...180 Ω	Level, pressure 0/3/10...180 Ω - Converts and isolates the signals coming from pressure sensors (VDO compatible), level probes or sensors 0/3...180 Ω	
738900-K	Livello 240...33 Ω - Converte e isola i segnali provenienti da sonde di livello a galleggiante (compatibili Teleflex, Vetus e S.Giorgio SEIN)	Level 240...33 Ω - Converts and isolates the signals coming from float level probes (Teleflex, Vetus and S.Giorgio SEIN compatible)	
739100-K	Universale, DC e AC, 0+15/30 Vdc, 0+60 mVdc 0+150/300 Vac, 0+5 Aac - Modello universale che combina tutte le caratteristiche dei modelli 731035 e 732045	Universal, DC and AC, 0+15/30 Vdc, 0+60 mVdc 0+150/300 Vac, 0+5 Aac - Universal model that combines all the characteristics of models 731035 and 732045	
Code	Descrizione - Description	Code	Descrizione - Description
K	Alimentazione standard 10...30 Vdc/ac - isolata - Power supply 10...30Vcc/ca, isolated (standard)	10	Opz. - Programmazione ingresso e uscita - Opt. - Custom configuration / setup

Sensori di sentina e antiallagamento, intelligenti *Intelligent bilge switches*



Applications



BINDINO, sensori di sentina e antiallagamento, intelligenti

Interruttori elettronici intelligenti per pompe di sentina. Consentono di tenere sotto controllo la presenza d'acqua in sentina comandando la pompa di aspirazione. Adeguano automaticamente i propri parametri di funzionamento in base al tipo di liquido presente, garantendo operatività con ogni mistura d'acqua. Possono essere alimentati con una qualsiasi tensione compresa tra 10 e 30 Vdc. Un led di stato manifesta le condizioni di lavoro.

BINDINO, intelligent switches for bilge pumps

Intelligent electronic switches for bilge pumps. They allow to monitor the presence of water in the bilge by controlling the suction pump. They automatically adapt their operating parameters on the basis of the type of liquid present, ensuring operation with every mixture of water. They can be powered with any voltage between 10 and 30 Vdc. A status Led shows the working conditions.

Principali caratteristiche

- Tecnologia a microprocessore
- Assorbimento: min 0,4 W (relè a riposo), 0,9 W (relè eccitato)
- Si adattano ad ogni mistura d'acqua
- Nessuna parte in movimento soggetta a blocchi meccanici
- Evitano falsi inneschi della pompa
- Grado di protezione: IP68
- Alimentazione: 10...30 Vdc
- Carico massimo relè: 16 A (N.A. tipo SPST), RPL105 e RPL106
- Carico massimo del relè: 1 A in scambio, RPL107 e RPL108
- Ritardo all'attivazione: 10 sec. circa
- Ritardo al disinnesco: 30 sec. circa
- Temperatura operativa: 0...60°C
- Dimensioni RPL105/107: 82 (A) x 73 (B) x 36mm (C)
- Dimensioni RPL106/108: 92 (A) x 73 (B) x 36mm (C)
- Peso: 250 g (con cavo da 1 m)

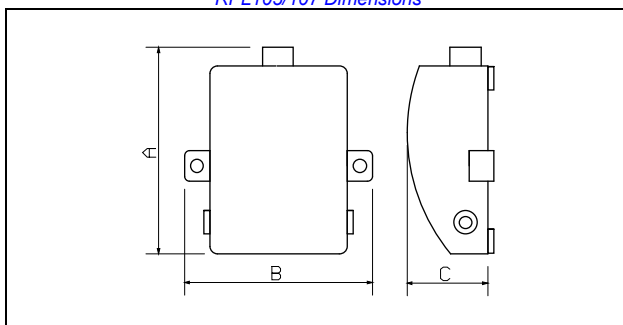
Technical specifications

- *Microprocessor technology*
- *Power consumption: min 0,4W (relay at rest), 0,9W (relay energised)*
- *They adapt to every mixture of water*
- *No moving parts subject to mechanical blocks*
- *They avoid pump false priming*
- *Protection class: IP68*
- *Power supply: 10...30 Vdc*
- *Maximum relay load: 16A (N.A. type SPST), RPL105 and RPL106*
- *Maximum relay load: 1 A in exchange, RPL107 and RPL108*
- *Activation delay: about 10 sec.*
- *Disconnection delay: about 30 sec.*
- *Operating temperature: 0...60°C*
- *Dimensions RPL105/107: 82 (A) x 73 (B) x 36mm (C)*
- *Dimensions RPL106/108: 92 (A) x 73 (B) x 36mm (C)*
- *Weight: 250 g (with 1 m cable)*

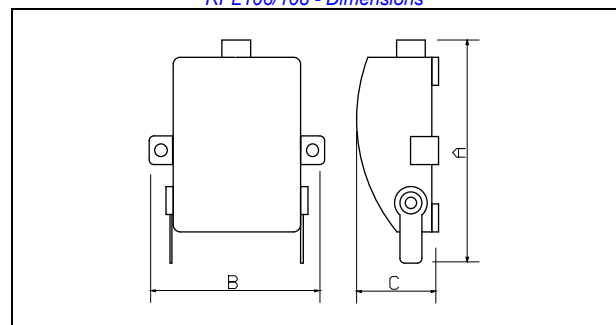
Code Descrizione - Description

RPL105	Interruttore sentina intelligente, relè 16 A - <i>Intelligent bilge switch, 16A relay</i>
RPL106	Interruttore sentina intelligente, lamelle di contatto, relè 16 A - <i>Intelligent bilge switch, contact plates, 16A relay</i>
RPL107	Interruttore sentina intelligente, relè 1 A in scambio - <i>Intelligent bilge switch, 1A relay in exchange</i>
RPL108	Interruttore sentina intelligente, lamelle di contatto, relè 1 A in scambio - <i>Intelligent bilge switch, contact plates, 1A relay in exchange</i>

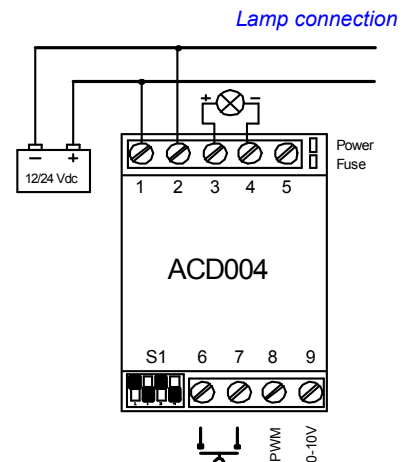
RPL105/107 Dimensions



RPL106/108 - Dimensions



Dimmer, variatori di luminosità *Dimmer, luminosity changers*



Dimmer, variatore di luminosità per lampade, Led o a incandescenza. Dispositivo elettronico per il controllo dell'intensità luminosa di lampade classiche a incandescenza e a LED, di tipo resistivo o elettroniche con ingresso PWM-TTL. La variazione avviene mediante l'utilizzo di pulsanti esterni o da segnale analogico 0÷10 V. Comandabile da pulsanti di qualsiasi marca, ma di tipo N.A. singolo polo-singola via momentaneo (SPST). Il variatore permette la regolazione dell'intensità luminosa da uno qualsiasi dei punti di accensione del circuito elettrico, con memoria dell'ultima funzione selezionata. È dotato della funzione di accensione lenta "Soft-start", che evita disturbi e danni alle utenze. Inoltre, può operare in modalità Master/Slave. Protezione interna con Fusibile a Lama Mini da 10 A. Grazie alla tecnologia PWM (Pulse Width Modulation), il dimmer consente la regolazione della luminosità da 5% a 100%. Sono presenti 2 LED di segnalazione: uno verde sempre acceso per indicare che il dispositivo è alimentato, l'altro normalmente spento di color rosso che segnala l'interruzione del fusibile interno.

Dimmer, luminosity changer for lamps, Leds or filament bulbs

Electronic device for controlling the light intensity of classic incandescent or Led lamps, resistive or electronic with a PWM-TTL input. The dimming is driven by external buttons or analog signal 0÷10 V. Can be controlled by any brand of type N.A. single pole-single via momentary (SPST) button. The dimmer regulates the light intensity from any of the switching points on the electrical circuit and memorises the last selected function. It is equipped with a slow "Soft-start" function which prevents disturbances and damage to connected equipment. It can also operate as Master/Slave. Internal protection via 10 A mini-blade fuse. Thanks to PWM technology (Pulse Width Modulation), the dimmer regulates light intensity from 5% to 100%. There are 2 Led indicators: one permanently lit green, to show that the device is powered, the other red, which will only light up in case of a faulty fuse.

Principali caratteristiche

- Regolazione fine della luminosità: 5...100%
- Fissaggio: barra DIN 35mm (2 moduli)
- Pulsanti: singolo polo-singola via momentaneo (SPST)
- Alimentazione : 10..30 Vcc
- Autoconsumo: 30 mAcc max
- Uscita Mosfet di potenza: 100 W a 12 V (200 W a 24 V)
- Configurabile come Master / Slave
- Utilizzo con segnale in tensione: 0...10 V
- Corrente massima: 10 A
- Fusibili interni di protezione (10A)
- Temperatura operativa : 0...+50°C
- Peso: 100 g
- Grado di protezione: IP20
- Dimensioni: 90 x 35 x 58 mm

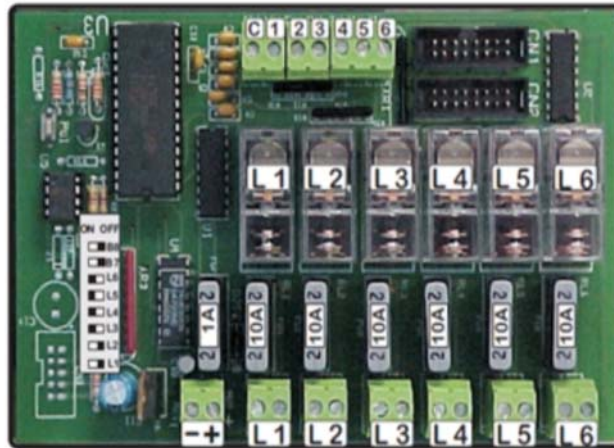
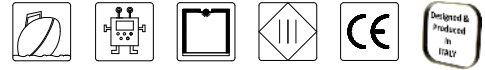
Technical specifications

- *Regulation of light intensity: 5...100%.*
- *Mounting: 35mm DIN bar (2-module)*
- *Buttons: single pole-single via momentary (SPST)*
- *Power supply: 10...30 Vdc*
- *Power consumption: 30 mAcc max*
- *Mosfet power output: 100 W at 12 V (200 W at 24 V)*
- *Configurable as Master / Slave*
- *Analog signal: 0...10 V*
- *Max current: 10 A*
- *Internal protection: mini-blade fuse (10A)*
- *Operating temperature: 0...+50°C*
- *Weight: 100 g*
- *Protection class: IP20*
- *Dimensions: 90 x 35 x 58 mm*

Code **Descrizione - Description**

ACD004	Variatore di luminosità elettronico, per carichi fino a 100W a 12 Vdc (200W a 24Vdc) <i>Electronic luminosity changer, for charging up to 100W at 12 Vdc (200W at 24 Vdc)</i>
---------------	--

Centralina a relè, per comando utenze *Relay control unit, for utilities command*



Centralina comando utenze

Questo modulo è dotato di 6 relè, consente di attivare/disattivare utenze con alimentazione 12 o 24Vdc.

La scheda viene fornita con due connettori d'ingresso, il primo (connettore a vite) serve per comandare le uscite mediante semplici pulsanti esterni, mentre il secondo (connettore per cavo flat) permette di pilotare la scheda attraverso una pulsantiera dedicata.

I contatti N.O. dei relè sono portati sui morsetti di uscita in maniera indipendente per rendere possibile la diversificazione delle fonti di alimentazione delle singole utenze collegate; inoltre ciascuna uscita è protetta da un fusibile (tipo auto) montato su apposito porta-fusibile da PCB (facilita l'eventuale sostituzione). La massima corrente usufruibile da ciascuna uscita è di 10 A continuativa e di 16 A momentanea. Ogni uscita è gestita in maniera indipendente da un microcontrollore che, a seconda di come vengono posizionati i primi 6 contatti del dip-switch (presenti sulla scheda), permette d'impostare la modalità di funzionamento della relativa uscita, come momentanea oppure mantenuta. Dallo stesso dip-switch, tramite i contatti 7 e 8, è possibile configurare degli interblocchi tra le uscite (max 4 interblocchi), per evitare accidentali azionamenti simultanei di uscite che potrebbero danneggiare l'utenza collegata.

Device control panel

Equipped with 6 relays, allowing the activation/deactivation of devices using 12 or 24Vdc power supply.

The circuit board is supplied with two input connectors, the first (screw connector) for controlling outputs through external buttons, the second (flat cable connector) for controlling the panel by way of a dedicated keyboard.

The N.O. relay contacts are independently connected to the terminals so that it is possible to vary the supply source to each device connected; each output is also protected by a fuse (similar to automotive fuses) mounted on a dedicated PCB fuse board (to facilitate replacements).

The maximum current available for each output is 10 A constant and 16 A momentary.

Each output is operated independently by a micro-controller which, according to the position of the first 6 dip-switches (present on the circuit board), allows to set the operating mode of the relative output, either momentary or constant.

The same dip-switch, via contacts 7 and 8, also programs the interlockage between the outputs (max. 4), to avoid accidental simultaneous activation of outputs which could damage the device connected.

Principali caratteristiche

- Alimentazione standard: 24 Vdc - 500mA (Opz. 12Vdc)
- Numero di canali indipendenti: 6
- Due tipi di comando: pulsanti o tastiera dedicata
- Corrente massima: 10 A continua (16 A momentanea)
- Protezione di ogni singola uscita con fusibile (10 A)
- Connettore I/O per interfacciamento con PLC
- Interblocchi: 4 configurabili
- Temperatura di lavoro: da - 40°C a +70°C
- Installazione: guida DIN 35 mm
- Dimensioni: 150 (L) x 95 (P) x 60mm (H)

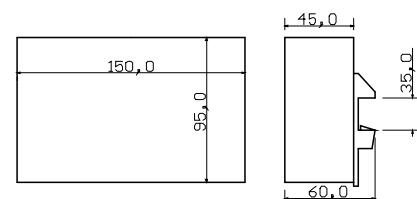
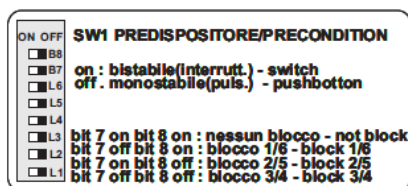
Technical specifications

- Standard power supply: 24 Vdc - 500mA (Opt. 12Vdc)
- Number of independent channels: 6
- Two types of command: button or dedicated keyboard
- Max load: 10 A constant (16 A momentary)
- Each output protected with fuse (10 A)
- I/O connector for PLC interface
- Interlocks: 4 configurable
- Operating temperature: - 40°C to +70°C
- Mounting: DIN 35 mm rail
- Dimensions: 150 (L) x 95 (P) x 60mm (H)

Code	Descrizione - Description	Code	Descrizione - Description
AV0406-G	Centralina comando utenze, 6 canali, 24 Vdc, 10 A <i>Device control panel, 6 channels, 24 Vdc, 10 A</i>	AV0406-F	Centralina comando utenze, 6 canali, 12 Vdc, 10 A <i>Device control panel, 6 channels, 12 Vdc, 10 A</i>

Come configurare la centralina AV0406 e gli interblocchi
How to configure the AV0406 control panel and interlocks

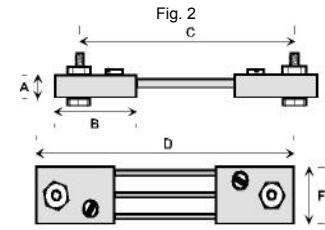
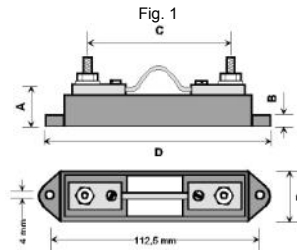
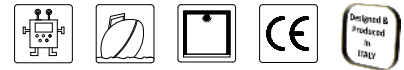
Dimensions



Esempio: Bit 7 OFF Bit 8 ON = blocco canali 1/6, ovvero quando il canale 1 è attivo non può essere attivato il canale 6 e viceversa - **Example:** Bit 7 OFF Bit 8 ON = block channels 1/6, when channel 1 is active channel 6 cannot be activated and vice versa

ACCESSORI

Derivatori, TA, trasformatori amperometrici Shunt and CT, current transformers



Derivatori per la misura di corrente continua, uscita da 60 o 100 mV - **Shunts for measuring direct current, output from 60 or 100 mV**

Principali caratteristiche	Technical specifications
<ul style="list-style-type: none"> Alta precisione, trattamento al nickel, realizzati in manganina Montaggio su basetta isolata fino a 60 A Dissipazione: 0,6 W/A Sovraccarico: 1,2 In permanente, 10 In (per 5") ≤ ASH250, 5 In per modelli superiori Uscita in mV: su vite M4 con rondelle Prese di corrente: fino a 60 A bulloni M6, oltre 60 A con bulloni M10 	<ul style="list-style-type: none"> High accuracy, nickel plating, made of manganin Mounting on insulated base for current up to 60 A Dissipation: 0,6 W/A Overload: 1.2 In, continuous operation, 10 In (for 5") ≤ ASH250, 5 In, for higher models Output in mV: on M4 screws with washers Current input: up to 60 A with M6 bolts, over 60 A with M10 bolts
Note: su richiesta realizzazioni da 1 a 6000 A	Note: on request productions from 1 to 6000 A

Derivatori, e dimensioni - Shunts and dimensions

Code	Portata - Capacity	Caduta di tensione - Voltage drop	Class	Fig.	A	B	C	D	F
ASH006	6 A	60 mV	0,5	1	23	-	78	123	27
ASH010	10 A	60 mV	0,5	1	23	-	78	123	27
ASH020	20 A	60 mV	0,5	1	23	-	78	123	27
ASH025	25 A	60 mV	0,5	1	23	-	78	123	27
ASH060	60 A	60 mV	0,5	1	23	-	78	123	27
ASH100	100 A	60 mV	0,5	2	10	36	86	112	25
ASH101	100 A	100 mV	0,5	2	10	36	114	138	25
ASH151	150 A	60 mV	0,5	2	10	38	86	112	25
ASH250	250 A	60 mV	0,5	2	10	38	86	112	25
ASH400	400 A	60 mV	0,5	2	10	40	86	117	38
ASH600	600 A	60 mV	0,5	2	20	60	131	173	48



TA, trasformatori amperometrici, uscita 5 A. - **CT, current transformers, 5 A output.**

Principali caratteristiche	Technical specifications
<ul style="list-style-type: none"> Scatola in materiale autoestinguente Attacco per guida DIN 35mm e piedini di fissaggio a parete Isolamento a secco Esecuzione integrata della calotta e del coprimorsetti Grado di protezione morsetti: IP20, viti imperdibili Frequenza d'ingresso: 50...60 Hz Corrente secondaria nominale: 5 A Corrente nominale termica di cortocircuito 100 In Tensione massima d'isolamento: 0,6 KV Conforme alle norme CEI e raccomandazioni IEC 	<ul style="list-style-type: none"> Self-extinguishing thermoplastic case Wall fixing pins and snap-on 35 mm DIN rail Dry-insulation in air Integrated execution of the case and secondary cover Protection class of terminals: IP20, captive screws Input frequency: 50...60 Hz Nominal secondary current: 5 A Nominal short-circuit thermal current 100 In Max insulation voltage: 0.6 KV Compliant with CEI standards and IEC recommendations

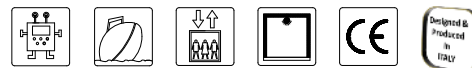
Primario avvolto - Wound primary

Codice Code	Primario Primary	Secondario Secondary	Classe Class	VA	Peso Weight	Altezza Height	Larghezza Width	Profondità Depth
ATA020	20 A	5 A	0,5	5	300 g	57	84	70
ATA025	25 A	5 A	0,5	5	300 g	57	84	70
ATA050	50 A	5 A	0,5	5	300 g	57	84	70
ATA150	150 A	5 A	0,5	10	500 g	110	110	80

Barra passante (da 30 x 10 mm o diametro 22 mm) - Without primary (from 30x10mm or diameter 22mm)

Codice Code	Primario Primary	Secondario Secondary	Classe Class	VA	Peso Weight	Altezza Height	Larghezza Width	Profondità Depth
ATB050	50 A	5 A	1	1,5	260 g	56	86	62
ATB100	100 A	5 A	1	2	270 g	56	86	62
ATB150	150 A	5 A	1	2	280 g	56	86	62
ATB250	250 A	5 A	1	7	350 g	56	86	62

Alimentatori, batterie - *Power supplies, batteries*



Alimentatori per impianti pre-cablati, anche con controllo e carica per batteria esterna

Progettati per alimentare massimo 6 faretti (Spot, Punto, Zen) o una Mattonella. Ingresso 200...240 Vac, uscita 12Vdc – 15W. Attacco per canalina DIN 35mm o per fissaggio a parete. E' disponibile anche un modello che dispone all'interno del circuito di controllo e carica per una batteria esterna da 12 Vdc. In mancanza della tensione di rete, in automatico attiva il circuito di emergenza, prelevando l'alimentazione direttamente dalla batteria ricaricabile, garantendo una autonomia di oltre 3 ore ad un carico massimo di 3W.

Power supplies for pre-wired systems, also with control and charge for external battery

Power supply for a maximum of 6 spotlights (Spot, Punto, Zen) or for one Mattonella. Input 200...240Vac, output 12Vdc – 15W. Wall mounting. Connector for 35mm DIN rail or wall mounting. A model is also available with an internal control circuit and external 12Vdc external backup battery. In the absence of main power supply, the emergency circuit is automatically activated, drawing power from the backup battery, providing more than 3 hours of autonomy for a maximum of 3W.

Code	Descrizione - Description	Protection
AV0471	Acc. - Alimentatore con batteria tampone e carica batteria automatico (230 / 12 Vdc / 25 W diretti, 3 W emergenza) Acc. - Power supply with DC Emergency ballast, 230/12Vdc, 25W load (3W emergency load)	IP20
AV0480	Acc. - Alimentatore per impianto pre-cablato, 4 uscite a 12Vcc. Dimensioni 123 x 45 x 20 mm Acc. - Power supply 200...240Vac/12Vdc, 15W, 4 female connector output (123 x 45 x 20 mm)	IP20
AV0481	Acc. - Alimentatore, per impianto pre-cablato, con carica batteria automatico – 6 uscite a 12 Vdc. Dimens. 90 x 88 x 32mm Acc. - Power supply 200...240Vac/12Vdc, 15W, 6 female connector output (90 x 88 x 32 mm). With chargers	IP20

Alimentatori elettronici, per lampade a led

Con questi alimentatori è semplice calcolare la potenza necessaria all'impianto, basta sommare ogni singolo corpo illuminante ed aggiungere almeno il 20% in più della potenza necessaria.

Electronic power supplies for LED lamps

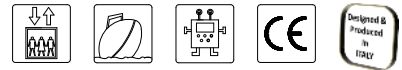
With these feeders it is easy to calculate the power needed for, just add each individual luminaire and to add at least 20% more than the necessary power.

Code	Descrizione - Description	Protection
AV0438	Acc. - Alimentatore/Power supply 100...240 Vac (IN), 12 Vdc (OUT), 25 W – Dimensions 90 (C) x 50 (B) x 28 mm (A)	IP20
AV0440	Acc. - Alimentatore/Power supply 100...240 Vac (IN), 12 Vdc (OUT), 75 W – Dimensions 150 (C) x 98 (B) x 38 mm (A)	IP20
AV0441	Acc. - Alimentatore/Power supply 100...240 Vac (IN), 12 Vdc (OUT), 150 W – Dimensions 200 (C) x 100 (B) x 38 mm (A)	IP20
AV0477	Acc. - Alimentatore/Power supply 100...240 Vac (IN), 24 Vdc (OUT), 25 W – Dimensions 90 (C) x 50 (B) x 28 mm (A)	IP20
AV0483	Acc. - Alimentatore/Power supply 100...240 Vac (IN), 24 Vdc (OUT), 75 W – Dimensions 150 (C) x 98 (B) x 38 mm (A)	IP20
AV0484	Acc. - Alimentatore/Power supply 100...240 Vac (IN), 24 Vdc (OUT), 150 W – Dimensions 170 (C) x 100 (B) x 38 mm (A)	IP20
AV0475	Acc. - Alimentatore/Power supply 200...240 Vac (IN), 24 Vdc (OUT), 12 W – Dimensions 128 (C) x 50 (B) x 11 mm (A)	IP20
AV0479	Acc. - Alimentatore/Power supply 200...240 Vac (IN), 12 Vdc (OUT), 15 W – Dimensions 123 (C) x 45 (B) x 20 mm (A)	IP20
AV0489	Acc. - Alimentatore/Power supply 200...240 Vac (IN), 24 Vdc (OUT), 15 W – Dimensions 101 (C) x 35 (B) x 16 mm (A)	IP20

Batteria AGM ermetica, ricaricabile, al piombo - *Sealed AGM battery, rechargeable, lead-acid*

Code	Descrizione - Description	Protection
AV0476	Acc. - Batteria tampone, 12Vcc, 1.3AH – Acc. - Rechargeable battery, 12Vcc, 1.3AH	IP20

Per tachimetri, sonde di temperatura, protezioni
For tachometers, temperature sensors, protections

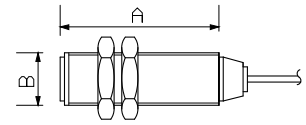


Proximity - Proximity

Code AV0157

Sensore magnetico di prossimità per il rilevamento della velocità di rotazione con l'inserimento di una (o più) tacche sull'organo in movimento. Campo di misura: 0...100000 g/m - Sensibilità: max 2 mm - Temperatura di lavoro: 0...60°C - Contenitore: ottone cromato M12 x 35 mm - Lunghezza cavo: 3 m

Magnetic proximity sensor to detect rotation speed, through one (or more) marks on the moving part. Measuring range: 0...100000 rpm - Sensitivity: 0...1 mm - Operating temperature: 0...60°C Case: chromed brass M12 (B) x 35 mm (A) - Cable length: 3 m

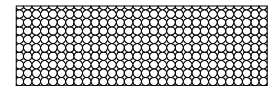


Set catarifrangenti - Reflector set

Code AV0158

Strisce adesive di materiale riflettente da utilizzare con sensori ottici (AV0156) e tachimetri ottici portatili (8404 e 8406). La confezione comprende 5 strisce da 25 x 90 mm.

Adhesive strips of reflective material to be used with optical sensors (AV0156) and portable optical tachometers (8404 and 8406). The kit includes 5 strips of 25 x 90 mm.

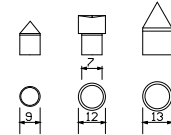


Set puntali di gomma - Rubber tips set

Code AV0159

Puntali in gomma per sonde a contatto (AV0162) e tachimetri a contatto portatili (8433, 8440 e 8455). Da inserire su albero metallico (non fornito)

Rubber tips for contact probes (AV0162) and portable contact tachometers (8433, 8440 and 8455). To be inserted onto metallic shaft (not provided)

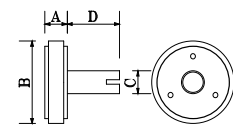


Ruota per misure lineari - Wheel for linear measurements

Code AV0160

Ruote per misure di velocità lineare per abbinamento a sonde a contatto (AV0162) e tachimetri a contatto portatili (8433, 8440 e 8455). Dimensioni 5 (A) x 32 (B) x 8 (C) x 20 mm(D)

Wheels for linear speed measurements, for use with contact probes (AV0162) and portable contact tachometers (8433, 8440 and 8455). Dimensions 5 (A) x 32 (B) x 8 (C) x 20 mm(D)

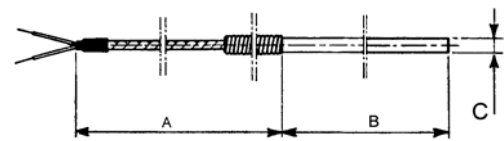


Sonda di temperatura, PT100 - PT100 Temperature probe

Code ATRLM1

Campo di misura: -10...+400°C - Guaina AISI 316
 Cavo tipo EES = Elettrovetro Silicone Schermato
 Tipo: 3 fili - Dimensioni: A = 3000 - B = 100 - C = 6
 Note: Non adatta ad ambienti umidi

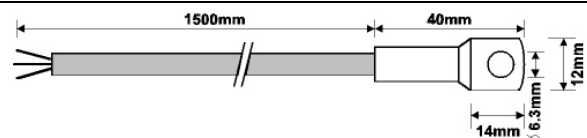
*Range: -10...+400°C - Sheath AISI 316
 EES cable = Shielded Silicon Glass
 Type: 3 wire - Dimensions: A = 3000 - B = 100 - C = 6
 Note: not suitable for humid environments*



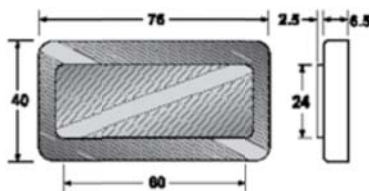
Sonda di temperatura, sensore LM35D - LM35D sensor, Temperature probe

Code AV0361

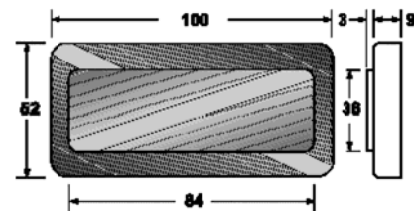
Campo di misura: 0...+100°C - Cavo silicone
 Tipo: 3 fili - Note: per utilizzo con indicatore Pico 1569-T
 Range: 0...+100°C - Silicon Wire
 Type: 3 wire - Note: To be used with model Pico 1569-T



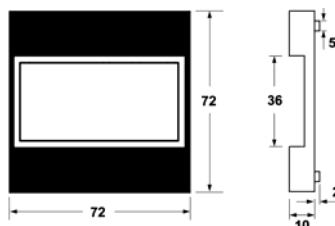
Parapolvere per Fast - Protection for Fast
Code AV0306



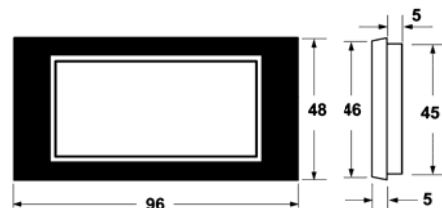
Parapolvere per Meter, Micro - Protection for Meter, Micro
Code AV0307/8/9



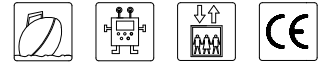
Adattatore da 36x72 a 72x72 e da 48x96 a 96x96
Adapters suitable for the Fast, Meter, Micro line - Code AV0311/12



Adattatore Fast da 36x72 a 48x96
Adapters suitable for Fast - Code AV0314



Contatti magnetici, protezioni di linea, strip led *Magnetic switch, line protection, strip led*




Contatti magnetici, con contatto in scambio

Sono costituiti da un contatto REED e da un magnete permanente. Permettono di aprire o chiudere un contatto all'avvicinarsi del magnete. Questi accessori sono ideali per accendere/spengere lampade tipo IRIS, GEMMA, SABA all'apertura di uno sportello, ecc.

Magnetic switch with changeover contact

They are made of a REED contact and a permanent magnet. They allow to open or close a contact when the magnet approaches. These accessories are ideal to switch on and switch off lamps, for example IRIS, GEMMA, SABA, at the opening of a door



Principali caratteristiche - Technical specifications

- Contatto in scambio - *Contact in changeover*
- Tensione max: 150 Vdc - *Maximum tension: 150 Vdc*
- Distanza max d'attivazione: 15mm - *Maximum activation distance: 15 mm*
- Potenza max: 3 W - *Maximum power: 3 W*
- Lunghezza cavo: 500 mm - *Cable length: 500 mm*
- Colori: **C=Bl, NC=MA, NO=VE** - *Colours: C=White, NC=Brown, NO=Green*
- Grado di protezione: IP66 - *Protection class: IP66*
- Dimensioni: 32(L) x 15(A) x 7 mm(P) - *Dimensions: 32(L)x 15(A)x 7mm(P)*

Dimensions




Code	Descrizione - Description
AV0394	Acc. - Kit completo, formato da magnete permanente e relè reed, uscita fili laterale - <i>Complete kit, with permanent magnet and reed relay, lateral output</i>

Protezione di linea

E' un diodo bidirezionale che offre un'elevata azione di bloccaggio e protezione contro le sovratensioni. La risposta istantanea alle sovratensioni transitorie lo rende particolarmente adatto a proteggere tutti i dispositivi a bassa tensione sensibili come circuiti integrati, MOSFET, linee di segnale e lampade a led.

Line protection

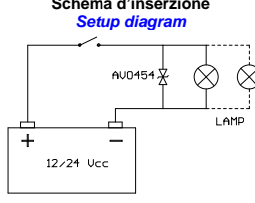
It is a bidirectional diode that offers a high locking action and protection against power surges. The instantaneous response to transitory power surges makes it particularly suitable for protecting all sensitive low voltage devices such as integrated circuits, MOSFET, signal lines and Led lamps.



Principali caratteristiche - Technical specifications

- Potenza di picco: 1500 W (10/1000us) - *Peak power: 1500 W (10/1000us)*
- Scala tensione di rottura nominale: 33 V - *Nominal breaking tension scale: 33 V*
- Tensione di Blocco e Picco Impulso Corrente Max: 45,7V-33A @ (10/1000us) - *Block tension and Impulse peak Max. current: 45,7V-33A @ (10/1000us)*
- Tensione di Blocco e Picco Impulso Corrente Max: 59,0V-169A @ (8/20us) - *Block tension and Impulse peak Max. current: 59,0V-169A @ (8/20us)*
- Tipo Bidirezionale, con Basso Fattore d'Attenuazione - *Bidirectional type with low attenuation factor*
- Tempo di risposta veloce - *Fast response time*

Schema d'inserzione Setup diagram




Code	Descrizione - Description	QM
AV0454	Acc. - Protezione di linea - <i>Line protection</i>	10

Strip led, professionali, selezionate, da 4,8 W/m., IP65 resinati

Questa gamma di prodotti è stata scelta e selezionata per garantire la perfetta uniformità di colore della luce emessa, utilizzando dei led professionali, che garantiscono le proprie caratteristiche nel tempo (da utilizzare con dissipatore).

Led strip, professional, selected, 4,8 W/m., protection class IP65

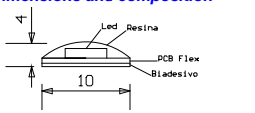
This range of products has been chosen and selected to ensure the perfect uniformity of color of the emitted light, using professional Leds which ensure the characteristics over time (to be used with heat sink).



Principali caratteristiche - Technical specifications

- Rolla, bobina: 5000 x 10 x 4mm - *Roll, coil: 5000 x 10 x 4mm*
- Angolo d'illuminazione: 120° - *Illumination angle: 120°*
- Temperatura di lavoro: -20...+50°C - *Operating temperature: -20...+50°C*
- Rischio fotobiologico: esente - *Photobiological risk: free*
- Energy label: "A" - Adesivo: 3M - *Energy label: "A" - 3M Adhesive*

Dimensioni e Composizione Strip Led Dimensions and composition




Code	Descrizione - Description	Temp. Colores	Lumen	Dividabile	Led m	Power supply
CS1067-F	Rolla da 5 m, bianco neutro - <i>Roll 5 m, neutral white</i>	4800/5200°K	290	5 cm	60	12 Vdc
CS1067-G	Rolla da 5 m, bianco neutro - <i>Roll 5 m, neutral white</i>	4800/5200°K	290	10 cm	60	24 Vdc
CS1070-F	Rolla da 5 m, bianco caldo - <i>Roll 5 m, warm white</i>	3200/3500°K	260	5 cm	60	12 Vdc
CS1070-G	Rolla da 5 m, bianco caldo - <i>Roll 5 m, warm white</i>	3200/3500°K	260	10 cm	60	24 Vdc
TL	Opz. - Taglio lunghezza, intestazione fili, a richiesta - <i>Opt. Length cut, wires registration, on request</i>					

Strip led, professionali, selezionate, da 14,4 W/m., IP65 resinati

Questa gamma di prodotti è stata scelta e selezionata per garantire la perfetta uniformità di colore della luce emessa, utilizzando dei led professionali, che garantiscono le proprie caratteristiche nel tempo (da utilizzare con dissipatore).

Led strip, professional, selected, 14,4 W/m., protection class IP65

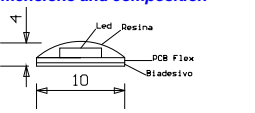
This range of products has been chosen and selected to ensure the perfect uniformity of color of the emitted light, using professional Leds which ensure its characteristics over time (to be used with heat sink).



Principali caratteristiche - Technical specifications

- Rolla, bobina: 5000 x 10 x 4mm - *Roll, coil: 5000 x 10 x 4mm*
- Angolo d'illuminazione: 120° - *Illumination angle: 120°*
- Temperatura di lavoro: -20...+50°C - *Operating temperature: -20...+50°C*
- Rischio fotobiologico: esente - *Photobiological risk: free*
- Energy label: "A" - Adesivo: 3M - *Energy label: "A" - 3M Adhesive*

Dimensioni e Composizione Strip Led Dimensions and composition



Code	Descrizione - Description	Temp. Colores	Lumen	Dividabile	Led m	Power supply
CS1227-F	Rolla da 5 m, bianco neutro - <i>Roll 5 m, neutral white</i>	4800/5200°K	900	5 cm	60	12 Vdc
CS1227-G	Rolla da 5 m, bianco neutro - <i>Roll 5 m, neutral white</i>	4800/5200°K	900	10 cm	60	24 Vdc
CS1228-F	Rolla da 5 m, bianco caldo - <i>Roll 5 m, warm white</i>	3200/3500°K	800	5 cm	60	12 Vdc
CS1228-G	Rolla da 5 m, bianco caldo - <i>Roll 5 m, warm white</i>	3200/3500°K	800	10 cm	60	24 Vdc
TL	Opz. - Taglio lunghezza, intestazione fili, a richiesta - <i>Opt. Length cut, wires registration, on request</i>					

Le principali grandezze illuminotecniche - *Main lighting techniques*

Flusso luminoso, lumen (lm)

Rappresenta la quantità di energia luminosa emessa nello spazio da una sorgente nell'unità di tempo.
Luminous flux, lumen (lm). Represents the energy of light produced by a light source per unit time.

Illuminamento, lux (lx)

Rappresenta la quantità di luce emessa da una sorgente presente su una superficie. Dove l'illuminamento prodotto da 1 lumen che cade in modo uniforme su una superficie da 1 mq è pari a 1 lux.

Illumination, lux (lx). Represents the quantity of light produced by a light source onto a surface. 1 lux is equal to 1 lumen per square metre.

Temperatura del colore, gradi kelvin (°K)

Quantifica la tonalità della luce. Si definisce temperatura di colore l'aspetto cromatico di una sorgente.

Colour temperature, kelvin degrees (°K). Color temperature expresses the color appearance of the light emitted.

Tonalità della luce (CRI)

Indica la temperatura di colore graduando da caldo a freddo. La tonalità della luce è uguale alla temperatura di colore + indice di resa cromatica dei colori.

Colour rendering index (CRI). CRI indicates the colour rendering of a light. The colour of the light is equal to the colour temperature + colours chromatic efficiency index.

La tonalità è stata normalizzata (UNI 12464) in tre gruppi secondo la seguente tabella:

The shade has been standardized (UNI 12464) in three groups according to the following table:

Pos.	Range	Indicazioni - <i>Indications</i>	Riferimenti - <i>References</i>	Simbol
1	Fino a 3300°K - <i>Up to 3300 °K</i>	Indica i toni caldi - <i>Warm white</i>	Luce di candela - <i>Candlelight</i>	WW
2	Da 3300°K a 5300°K - <i>From 3300°K to 5300°K</i>	Indica luce diurna - <i>Natural white</i>	Sole a mezzogiorno - <i>Sun at midday</i>	NW
3	Oltre 5300°K - <i>Over 5300° K</i>	Indica luce fredda - <i>Cool white</i>	Cielo coperto - <i>Cloudy sky</i>	CW

Sorgenti luminose normalmente presenti negli impianti - *Light sources normally used in plants*

Tipo di Lampada <i>Lamp type</i>	Efficienza media <i>Average efficiency</i>	Potenze generalmente utilizzate <i>Power generally used</i>	Durata media <i>Average duration</i>
Incandescenza - <i>Incandescent</i>	13...15 lm/W	25 W	1000 ore - hours
Fluorescente - <i>Fluorescent</i>	60...80 lm/W	10, 15, 20 W	8000 ore - hours
Allogena - <i>Halogen</i>	16...20 lm/W	10, 20, 50 W	2000 ore - hours
Led bianco - <i>White Led</i>	50...110 lm/W	2...6 W	50.000...80.000 ore - hours

I LED, rispetto alle sorgenti luminose convenzionali offrono numerosi vantaggi, tra i quali:
Compared to conventional light sources LED lights offer numerous advantages, such as:

- Dimensioni ridotte - *Small size*
- Bassa dissipazione di calore - *Low heat dissipation*
- Lunga durata - *Long lasting*
- Possibilità di regolazione della luminosità in modo continuo e con colori differenti - *Possibility to adjust the brightness continuously and with different colours*
- Risparmio di energia considerevole, con la riduzione della sezione dei conduttori di alimentazione - *Considerable energy savings, with the reduction of the power supply conductors section*
- Maggiore sicurezza in ambienti con pericolo di esplosione - *Increased safety in potentially explosive atmospheres*
- Maggiore resistenza agli urti e vibrazioni - *Increased resistance to shocks and vibrations*
- Mancanza di emissione di raggi ultravioletti e assenza di gas nocivi - *Lack of ultraviolet rays emission and no harmful gases*

Oggi i LED possono facilmente sostituire altre lampade, riducendo gli assorbimenti elettrici e migliorando l'illuminazione. Inoltre la maggior parte presentano il grande vantaggio di poter funzionare con tensioni comprese tra 10 e 30 Volt, quindi non risentono di cali o eccessi di tensione dell'impianto elettrico, con le conseguenti variazioni d'illuminazione e rotture, riscontrabili con gli altri tipi di lampade. *Nowadays, LEDs can easily replace other lamps, reducing electric absorption and improving lighting. Moreover, most of them have the great advantage of being able to work with voltages between 10 and 30 Volts, so they are not affected by drops or surges in power, with the consequent variations in lighting and breakage which occurs with other types of lamps.*

La luminosità reale secondo la Binding Union - *Real lighting requirements from Binding Union's point of view*

Molte società che producono lampade, forniscono i dati del flusso luminoso (Lumen), nonostante esso indichi la luminosità alla fonte e non quella reale, si può perdere anche il 40...50% attraverso le lenti che compongono la lampada stessa. La Binding Union fa riferimento ai Lux, unità che misura la luminosità su una data superficie ad una distanza prefissata dalla fonte luminosa, valutando così la luminosità reale. Misurando quindi l'efficienza delle lampade in lux, i dati riportati sono molto più reali della concorrenza e, facilitano molto i progettisti che devono stabilire le quantità e i modelli occorrenti per illuminare una certa zona. *Many companies producing lamps supply the luminous flux data (Lumen), even though it indicates the brightness at the source and not the real one, of which around 40...50% can be lost through the lenses that make the lamp. Binding Union refers to the Lux, units that measure the brightness on a given surface at a preset distance from the light source, thus indicating the real brightness. Therefore by measuring the efficiency of the lamps in Lux, the information provided is more true to life than that of our competitors and facilitates designers who have to establish the quantities and models of lamps required to illuminate a certain area.*

Punti luce Ascensori (norme UNI EN 81-1/2) *Lift car lighting (UNI EN 81-20 standards)*

Valori d'illuminamento consigliati (Lux) *Recommended light intensity (Lux)*

Linee BU *BU models*

Illuminazione dei locali del macchinario - <i>Engine rooms</i>	Almeno 200 lux al livello del pavimento - <i>At least 200 lux at floor level</i>	Mattonella
Illuminazione del locale delle pulegge - <i>Pulley rooms</i>	Almeno 100 lux, sulle pulegge - <i>At least 200 lux, on pulleys</i>	Mattonella, Tecla, Sibilla
Illuminazione del vano corsa - <i>Elevator shaft</i>	Almeno 100 lux all'altezza di 1 m, sul tetto della cabina - <i>At least 100 lux at a height of 1 m on lift car roof</i>	Prisma, Tecla
Illuminazione della cabina - <i>Lift car</i>	Almeno 50 lux, a pavimento e sui comandi, in caso d'interruzione dell'alimentazione il circuito d'emergenza deve fornire almeno 5 lux per un tempo minimo di 3 ore - <i>At least 50 lux, at floor level and on controls. In the event of power failure the emergency back-up circuit must supply at least 5 lux for a minimum of 3 hours</i>	Punto, Zen, Iris AV Mattonella
Illuminazione degli accessi - <i>Lift entrance</i>	Almeno 50 lux, a pavimento in prossimità delle porte al piano - <i>At least 50 lux, at floor level in the proximity of the floor doors</i>	Mattonella

Punti luce Nautica (norme CEI EN 60598-1) *Nautical lighting (CEI EN 60598-1 standards)*

Valori d'illuminamento consigliati (Lux) *Recommended light intensity (Lux)*

Linee BU *Recommended*

Illuminazione di controllo - <i>Control lighting</i>	50...100 lux (strumentazione, quadri elettrici) - <i>(instrument and electrical panels)</i>	Moda
Illuminazioni esterne - <i>External lighting</i>	100...150 lux (pozzetto) - <i>(cockpit)</i>	Luxboma, Pola
	70...100 lux (ponti) - <i>(bridges)</i> , 100...150 lux (plancette e fly) - <i>(gangplanks and fly)</i>	Iris IE, Pola
Illuminazioni interne - <i>Internal lighting</i>	100...150 lux (salone) - <i>(salon)</i> , 200...250 lux (cucina) - <i>(galley)</i>	Saba, Tubo, Mini
	100...150 lux (bagno) - <i>(head)</i>	Zen, Mini, Saba
Illuminazione luoghi di lettura - <i>For reading and chartwork</i>	150...200 lux (carteggio) - <i>(chart table)</i>	Delta
Illuminazione di cortesia - <i>Courtesy lights</i>	50...70 lux (scale, passatoie, cuccette) - <i>(stairs, walkways, berths)</i>	Perla, Gemme, Spillo
Illuminazione locali tecnici - <i>Technical rooms</i>	70...100 lux (corridoi) - <i>(corridors)</i>	Mattonella, Tecla
	100...150 lux (sala macchine) - <i>(engine rooms)</i>	Samba, Fiamma
	70...100 lux (garage)	Mattonella, Tecla, Atex
Illuminazioni sottomarine - <i>Underwater lighting</i>	800...2000 lux	Iris, Iris plus

Alcune applicazioni - *A few examples of applications*

Pico



Luxboma



Prisma



Iris IE



IRIS Antivandalo - Anti-vandal



Moda - Modular profiles



Rivenditore - Retailer



Promotore - Promoter

