

RK Produktübersicht

Komponenten und
Systemlösungen für die
Automatisierungstechnik



Verbindungs-Technik



Profil-Technik



Linear-Technik



Modul-Technik



RK Produktübersicht

Wir sind ...

... als Tochtergesellschaft der weltweit operierenden Phoenix Mecano AG ein Komplettanbieter mit einer Produktauswahl an Lineartechnik, Profil-Montagetechnik, Verbindungs- und Modultechnik, die am Markt einzigartig ist. Jahrzehntelange Erfahrung und Anwendungskompetenz in den unterschiedlichsten Bereichen macht uns zu einem leistungsfähigen Partner. Vom ersten Kontakt bis zur Lieferung sind wir auf Sie eingestellt. Individuelle Beratung bei gleichzeitig kurzfristiger Lieferung schließen sich nicht aus, sondern sind Ergebnis einer konsequenten Kundenausrichtung.

Dieser Leitfaden gibt Ihnen einen Überblick über das Gesamtprogramm von RK Rose+Krieger. Wir freuen uns darauf mit Ihnen gemeinsam erfolgreich zu sein.

Ersparen Sie
sich langes
Suchen.
Bei uns sind
Sie richtig.





Wir bieten

- Ein breites aufeinander abgestimmtes Produktprogramm
- 40 Jahre Anwendungserfahrung in unterschiedlichen Branchen
- Kompetente Beratung für Ihre Aufgabe
- Kreative Ideen für Ihre Sonderlösungen
- Qualität, weil wir unsere Versprechen halten

Unsere Produkte



VERBINDUNGS-TECHNIK

- Rund- und Vierkantrohre klemmend zuverlässig verbinden
- Elemente aus Aluminium, Edelstahl und Kunststoff
- Größen von 8 mm bis 80 mm

Gewinnen Sie durch unsere Produktvielfalt mit System.



PROFIL-TECHNIK

- Das bewährte BLOCAN® - Aluminium Montagesystem mit Profilen
- Querschnitte ab 20 mm bis 320 mm für die unterschiedlichsten Anwendungen
- Verbindungstechnik mit unerreichter Kombination von Flexibilität und Zuverlässigkeit



LINEAR-TECHNIK

- Manuelle Verstelleinheiten
- Elektrozyylinder
- Hubsäulen
- Linearachsen
- Bis zu 3 t und 12 m bewegen wir für Sie genau, dynamisch und zuverlässig

LINEAR-
PROFIL-
ANWENDUNGS-
TECHNIK



MODUL-TECHNIK

- Wir entwickeln, fertigen und montieren
- Maschinengestelle
- Arbeitsplätze
- Schutzverkleidungen
- Mehrdimensionale lineare Achsenmodule
- Komplettre Antriebslösungen

VERBINDUNGS-TECHNIK

Klemmen und lösen

Präzise Rund- und Vierkantrohre zuverlässig und stabil zu verbinden und gleichzeitig einfach zu lösen, ist eine scheinbar schwierig zu realisierende Aufgabe. Das langjährig bewährte RK Klemmprinzip erfüllt diese Aufgabenstellung in sehr einfacher und nahezu perfekter Art und Weise.

Unsere vielfältigen Verbindungselemente bieten Ihnen allen Raum für kreative und flexible Lösungen, weil Sie auf unsere Zuverlässigkeit bauen können.

Wir haben bestimmt das passende Element für Sie, wenn nicht – entwickeln wir etwas für Sie.

Ersparen
Sie sich
schweißen,
strahlen,
beizen,
schwitzen.





Anwendung: Etikettieren mit RK Klemmelementen

Zuverlässig durch

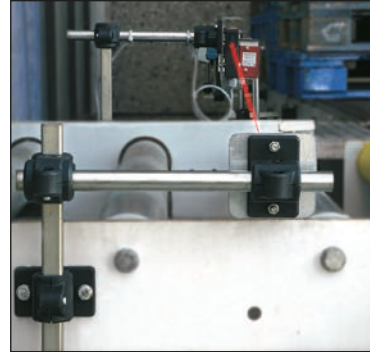
- Stabile, lösbare und wieder verwendbare Verbindungen
- Für Rund-/Vierkantrohre in den Querschnitten 12 mm bis 80 mm
- Keine spanende oder schweißtechnische Bearbeitung
- Elemente aus Aluminium, Edelstahl und Kunststoff für vielfältige Anwendungen
- Kurze Lieferzeiten, vielfach ab Lager

VERBINDUNGS-TECHNIK

Anwendungsbeispiele

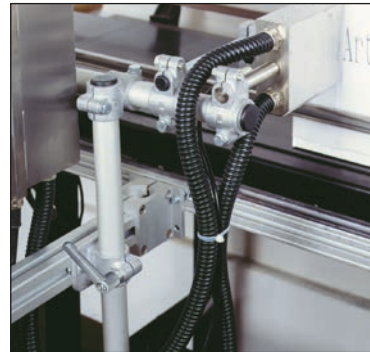
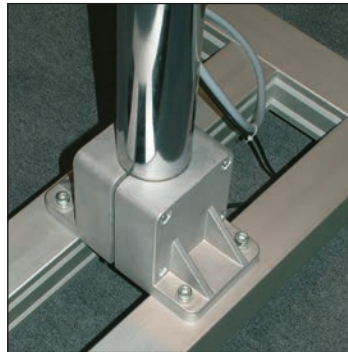
Light Clamps – leichter Lastbereich

- Einfach
- Preiswert
- Variabel



Solid Clamps – mittlerer -schwerer Lastbereich

- Zuverlässig
- Stabil
- Preis-/ Leistungsoptimal
- Große Vielfalt



Robust Clamps – Stoßfester Lastbereich

- Extrem stark
- Vibrationssicher
- Stoß- und
Schockbelastung
- Korrosionsbeständig



Monitorhalterung/Tragarmsystem

- Universal- oder VESA-Anbindung
- Dreh- oder Schwenkfunktion
- Monitorhalter / Tragarm kombinierbar
- Sehr gutes Preis-/ Leistungsverhältnis



ITAS – industrielle Treppen und Arbeitsbühnen

- Einfaches Steckprinzip
- Keine Bearbeitung, nur montieren
- Glatte Übergänge
- Optisch ansprechendes Aluminium-Design



PROFIL-TECHNIK

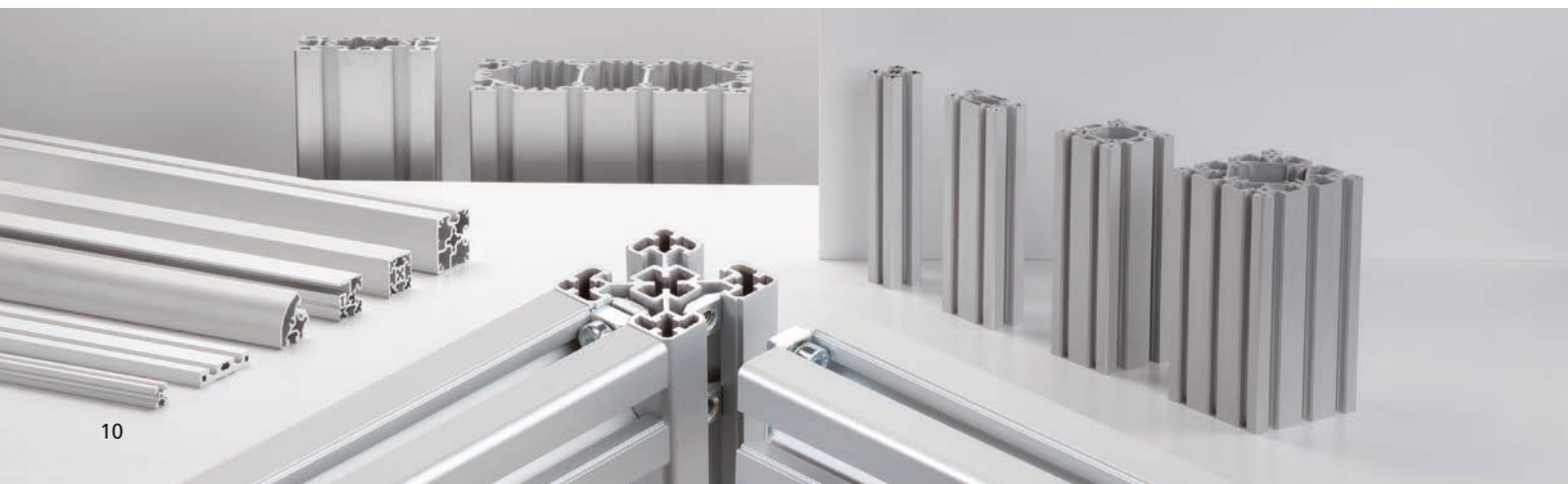
Kombinieren und variieren

Nicht im Profil zeigt sich das Profil, sondern in der Verbindung der Profile miteinander. Jahrelange Anwendungserfahrung hat zu einem industriellen Aluminium-Profil-System geführt, welches fast keine Wünsche offen lässt. Uneingeschränkte Kreativität verbunden mit höchster Flexibilität und erwiesener Zuverlässigkeit bieten vielfältige Möglichkeiten Ihre Aufgaben zu lösen.

Nutzen Sie die Summe aller Vorteile, speziell der Verbindung ohne mechanische Bearbeitung.

Denn der Erfolg eines Systems ist die Summe aller Elemente auf Basis starker Einzelteile.

Sparen Sie sich die Bohrungen, es hält auch ohne!





Anwendung: Transport und Handling auf Basis von BLOCAN®-Rahmen

Mit System sparen

- Kombinieren, montieren, modifizieren
- Höchste Variabilität, ohne mechanische Bearbeitung
- Zuverlässig durch langjährig erprobte Verbindungstechnik („dauerhaft stabil“)
- Große Vielfalt an Standardprofilen mit Querschnitten von 20 mm bis 320 mm vielfach ab Lager
- Stangenware oder Zuschnitt (gekennzeichnet, einbaufertig)

RK Produktübersicht

PROFIL-TECHNIK

Anwendungsbeispiele

Konstruktionsprofile –
stabile vielseitige
Konstruktionen

- Allseitige Befestigungsnuten
- Unbegrenzte Einsatzmöglichkeiten
- Geringer Konstruktionsaufwand
- Kostenoptimiert



Funktionsprofile –
Optische und funktionale
Zusatznutzen

- Ansprechendes Design
- Viele Funktionen
- Flexibel



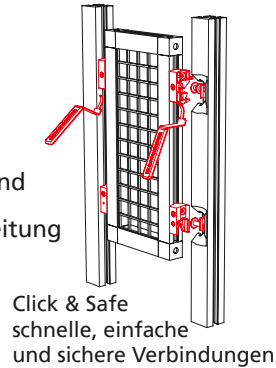
Schwerlastprofile –
Schwere Lasten mit höchster
Stabilität

- Hohe Dynamik
- Große Strukturen
- Leicht transportierbar



Schutz- und Abtrennungssystem

- Stabiles Schutzsystem im Alu-Design
- Standardraster – minimaler Konstruktionsaufwand
- Kurze Montagezeiten ohne mechanische Bearbeitung
- Umfangreiches Zubehörprogramm
- Entspricht der EU-Maschinenrichtlinie 2006/42/ EG und EN ISO 14120:2015 (D)



Profil-Verbindungstechniken

minimaler Aufwand, geringe Vorbereitungs-/ Montagekosten

- Keine mechanische Bearbeitung der Profile erforderlich – keine Zusatzkosten, keine Späne
- Nachträgliches Verschieben der Montageposition möglich
- Minimaler Vorbereitungs- und Montageaufwand – bestellen und montieren



LINEAR-TECHNIK

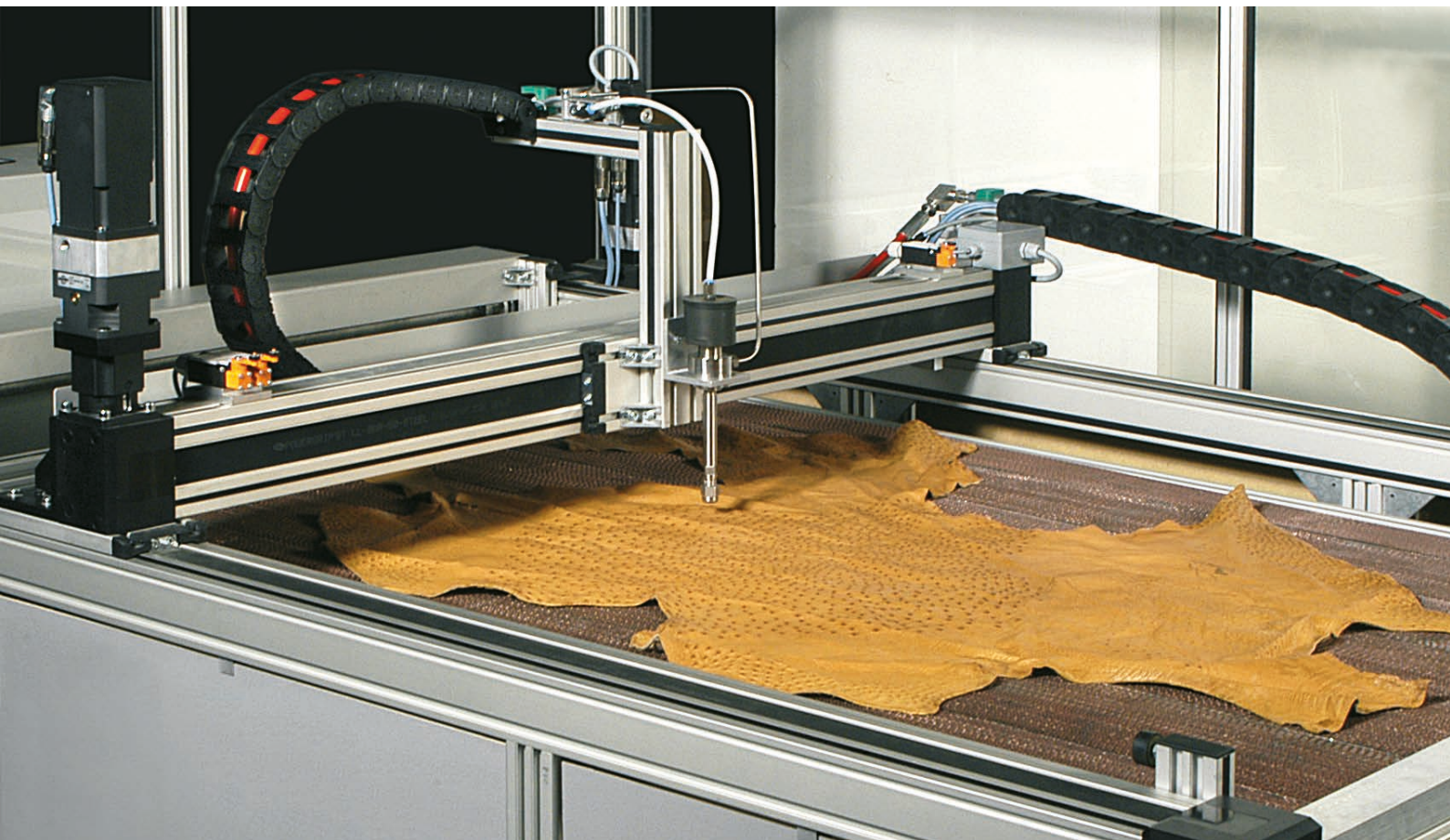
Bewegen und positionieren

Ob führen, verstellen, positionieren oder gleichförmig verfahren, die Anforderungen an lineare Bewegungsabläufe sind so vielfältig, wie die möglichen Lösungen. Wir bieten Ihnen beginnend bei einer gelegentlichen manuellen Verstellung, über ein häufiges Verfahren bis hin zu hochdynamischen Positionierungen im Dauereinsatz, ein breites Spektrum an linearen Bewegungskomponenten.

Wir beraten Sie gerne und wählen für Ihre Anwendung die beste Möglichkeit aus und wenn dies nicht reicht, entwickeln wir gemeinsam mit Ihnen eine neue optimale Lösung.

Zuverlässiges
Positionieren
spart langes
Probieren.





Anwendung: Schneiden von Leder und Kunststoffseitenteilen für die Automobilindustrie

Leistung = Kraft x Geschwindigkeit

- Von 1 kg bis 3 t
- Bis 10 m/s und 50 m/s²
- Von 100 mm bis 12 m
- Einfache Anbindung von allen gängigen Servomotoren
- Hohe Zuverlässigkeit im Dauereinsatz bei unterschiedlichen Umgebungsbedingungen

RK Produktübersicht

LINEAR-TECHNIK

Anwendungsbeispiele

Move-Tec –

Breiten-, Längen-, Höhenverstellung

- Manueller oder elektrischer Antrieb
- Gelegentliche bis täglich mehrfache Verstellung
- Geringe Einschaltdauer
- Niedrige Geschwindigkeit
- Mittlere bis hohe Stabilität



Place-Tec –

Be- und Entladen,
Palettieren, Pick & Place

- Hohe Wiederholgenauigkeit
- Kurze Zykluszeiten
- Hohe Taktraten
- 3-Schicht-Betrieb
- Hohe Zuverlässigkeit



Control-Tec –

Numerisch gesteuerte
Verfahrenaufgaben

- Hohe Positioniergenauigkeit
- Gleichförmiger Bewegungsablauf
- Hohe Antriebssteifigkeit
- 3-Schicht-Betrieb
- IP 40 geschützt



Hubsäulen

Höhenverstellung leicht gemacht

- Arbeitsplatzergonomie
- Industrieautomation
- Medizintechnik
- Medientechnik



Elektrozylinder

die Alternative zu Pneumatik- und Hydraulikzylindern

- Vollständig integrierte Technik / wartungsfrei
- Selbsthemmung auch bei max. Belastung
- Beliebige Einbaulage
- Verschiedene Hublängen und Geschwindigkeit



MODUL-TECHNIK

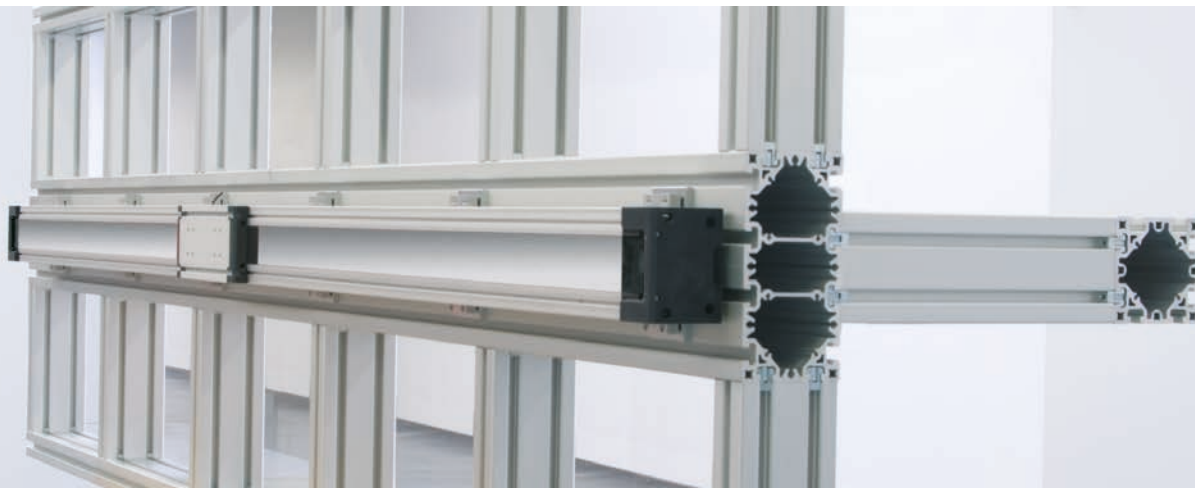
Beraten und optimieren

Automatisierung ist so vielfältig wie wir Menschen. Jede Aufgabe erfordert eine eigene Lösung. Natürlich können Sie das Rad, das Kugellager, den Motor oder ein Linearachsenmodul erneut erfinden, wenn Sie sich Zeit nehmen und das entsprechende Know-how haben.

Sie können sich aber auch auf Ihre eigentliche Aufgabe konzentrieren und mit einem richtig kompetenten Partner zusammenarbeiten.

Wir bieten Ihnen unsere Erfahrung und unser Wissen an, um mit Ihnen Hand in Hand erfolgreich zu sein.

Hand in Hand
spart mit
Verstand.





Anwendung: Be- und Entladen einer Fertigungszelle

Motivierte Menschen machen Module

- Beratung, Konstruktion, Fertigung, Montage vom Komplettanbieter
- Lineare Bewegungsaufgaben
- Maschinengestelle, Arbeitsplätze und Schutzeinhausungen aus Aluminium-Profilen
- Lösbare Klemmverbindungs-Aufgaben in Aluminium, Stahl, Edelstahl und Kunststoff
- Kundenspezifische Automatisierungs-Module

RK Produktübersicht

MODUL-TECHNIK

Anwendungsbeispiele

Arbeitsplatzsysteme –
Ergonomie reduziert
Belastungen und Ausfallzeiten

- Standard-Arbeitstische RK Easywork
- Anpassung nach LEAN Gesichtspunkten
- Modular erweiterbar



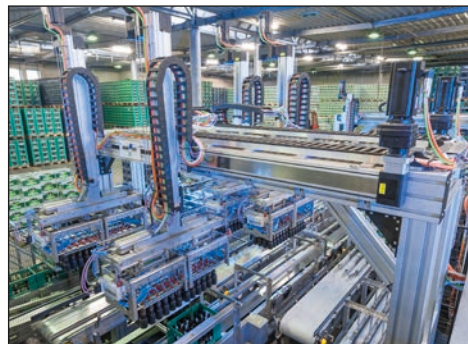
LEAN Solutions –
Innovative Prozessgestaltung –
Effiziente Abläufe

- One piece flow Arbeitsplätze
- Material-/ Zuführwagen
- Best-Point-Platzierung
- Beratung, Konzeption, Umsetzung



Kundenspezifische Systemlösungen –
alles aus einer Hand

- Mehrachs- und Handlingsysteme
- Maschineneinhausungen
- Arbeitsplatzsysteme
- Gestelle- und Vorrichtungen
- Podeste und Treppensysteme uvm.





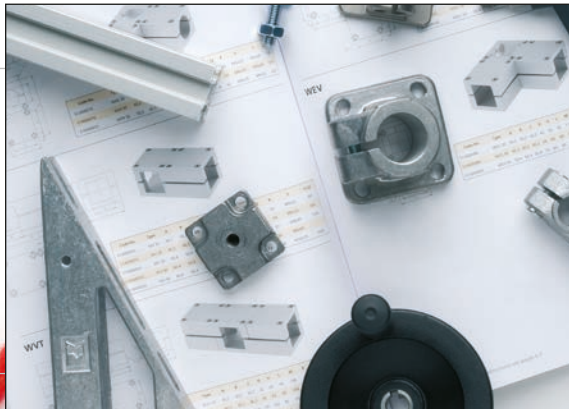
Sie entscheiden...

100%



Varianten, modifizierte Standards

Sie greifen auf unsere Erfahrung zu und lassen sich von unseren Fachleuten die optimalen für Sie modifizierten Produkte empfehlen.



0%

Katalogartikel

Sie kennen sich aus und nehmen sich die Zeit, dann finden Sie in unserem Standard-Sortiment was Sie benötigen.



Kundenspezifische Entwicklungen

Sie suchen was bisher niemand hat, dann entwickeln wir gerne mit Ihnen etwas Neues.



Module und Systeme

Sie benötigen Ihre Kompetenz und Zeit für andere Aufgaben und suchen einen Partner auf den Sie sich verlassen können.

Damit Sie
optimal
„gewinnen“

... wie viel wir für Sie tun dürfen.



RK ROSE+KRIEGER

A Phoenix Mecano Company

RK Rose+Krieger GmbH
Verbindungs- und Positioniersysteme
Potsdamer Straße 9
32423 Minden, Germany
Telefon +49 571 9335-0
Telefax +49 571 9335-119
info@rk-online.de
www.rk-rose-krieger.com



Kontakt / Ansprechpartner

DE 2.500 Flyeralarm MAR 10 71 10 0002 10/2020 Printed in Germany